

Адаптация объектов по программе «Доступная среда»

ПАСПОРТ ДОСТУПНОСТИ
объекта социальной инфраструктуры (ОСИ)

МБОУ СОШ №27.

г. Сургут, пр. Мира, 23.



ООО «Сервисные Технологии» - эксперт в области формирования безбарьерной, доступной среды. С 2014 года адаптировано более 200 объектов в ХМАО, ЯНАО, Тюменской области



УТВЕРЖДАЮ

Директор МБОУ СОШ №27

С.В. Шайдунова

2023 г.

ПАСПОРТ ДОСТУПНОСТИ № 01
объекта социальной инфраструктуры (ОСИ)
Муниципальное бюджетное общеобразовательное учреждение
средняя общеобразовательная школа №27.

1. Общие сведения об объекте

- 1.1. Наименование (вид) объекта: здание общеобразовательного учреждения.
- 1.2. Адрес объекта: Российская Федерация, 628418, Ханты-Мансийский автономный округ - Югра, г. Сургут, пр. Мира, 23.
- 1.3. Сведения о размещении объекта:
- отдельно стоящее здание, 3 этажа, 7671,0 кв.м.
- часть здания _____ этажей (или на _____ этаже), _____ кв.м
- наличие прилегающего земельного участка (да, нет) 14 530,00 кв. м.
- 1.4. Год постройки здания: 1989 г., последнего капитального ремонта – 2018г.
- 1.5. Дата предстоящих плановых ремонтных работ: текущего – ежегодно, капитального - _____.
- 1.6. Название организации (учреждения): Муниципальное бюджетное общеобразовательное учреждение средняя общеобразовательная школа № 27, МБОУ СОШ № 27.
- 1.7. Юридический адрес организации (учреждения): Российская Федерация, 628418, Ханты-Мансийский автономный округ - Югра, г. Сургут, проспект Мира, 23.
- 1.8. Основание для пользования объектом (оперативное управление, аренда, собственность) – оперативное управление.
- 1.9. Форма собственности (государственная, негосударственная) – государственная.
- 1.10. Территориальная принадлежность (федеральная, региональная, муниципальная) – муниципальная.
- 1.11. Вышестоящая организация (наименование) Департамент образования Администрации муниципального образования города Сургута.
- 1.12. Адрес вышестоящей организации, другие координаты: Российская Федерация, Тюменская область, Ханты-мансийский автономный округ-Югра, город Сургут, ул. Гагарина, дом 11.

2. Характеристика деятельности организации на объекте
(по обслуживанию населения)

- 2.1 Сфера деятельности (здравоохранение, образование, социальная защита, физическая культура и спорт, культура, связь и информация, транспорт, жилой фонд, потребительский рынок и сфера услуг, другое): образование.
- 2.2 Виды оказываемых услуг: образовательные услуги.
- 2.3 Форма оказания услуг (на объекте, с длительным пребыванием, в т.ч. проживанием, на дому, дистанционно): на объекте, на дому, дистанционно.
- 2.4 Категории обслуживаемого населения по возрасту (дети, взрослые трудоспособного возраста, пожилые; все возрастные категории): все возрастные категории.
- 2.5 Категории обслуживаемых инвалидов: все категории инвалидов.
- 2.6 Плановая мощность: посещаемость (количество обслуживаемых в день), вместимость, пропускная способность: 1176 человек.
- 2.7 Участие в исполнении ИПР инвалида, ребенка-инвалида (да, нет): да.

Согласовано с сообществами инвалидов, изменению не подлежит



СЕРВИСНЫЕ
ТЕХНОЛОГИИ

3. Состояние доступности объекта

3.1 Путь следования к объекту пассажирским транспортом

Маршрут до объекта пассажирским транспортом может осуществляться в 4х направлениях, вблизи объекта располагаются:

- остановка «пр. Мира» («Свято-Троицкий кафедральный собор»), нечетная сторона пр. Мира, с расстоянием до объекта - 241 м. и проходящими маршрутами №13, 43, 68, 88, 112, 113, 118, 119, м.т. №12, 20;

остановка «пр. Мира», четная сторона пр. Мира с расстоянием до объекта - 430 м. №13, 43, 68, 88, 112, 113, 118, 119, м.т. № 12, 20;

- остановка «Камертон», четная сторона ул. Островского с расстоянием до объекта - 450 м. и проходящими маршрутами № 27, 88, 99, 111;

- остановка «Камертон», нечетная сторона ул. Островского с расстоянием до объекта - 450 м. и проходящими маршрутами № 37, 88, 99, 111;

Переход через проезжую часть возможен через пешеходные переходы, оснащенные светофорами без таймеров, которые расположены вблизи каждой остановки.

Наличие адаптированного пассажирского транспорта к объекту:

городской транспорт общего пользования - маршруты №13, 43, 68, 88 111 - адаптированы для перевозки маломобильных групп населения. Перевозка пассажиров на данных маршрутах осуществляется низкопольными автобусами.

3.2 Путь к объекту от ближайшей остановки пассажирского транспорта:

3.2.1 расстояние до объекта от остановки транспорта: остановка «пр. Мира» («Свято-Троицкий кафедральный собор») - 241 метр.

3.2.2 время движения (пешком): 5 минут.

3.2.3 наличие выделенного от проезжей части пешеходного пути (да, нет).

3.2.4 Перекрестки: (нерегулируемые; регулируемые, со звуковой сигнализацией, таймером, нет): нет.

3.2.5 Информация на пути следования к объекту: акустическая, тактильная, визуальная; нет.

3.2.6 Перепады высоты на пути: есть.

Их обустройство для инвалидов на коляске: да, нет.

3.3 Организация доступности объекта для инвалидов - форма обслуживания*

№ п/п	Категория инвалидов (вид нарушения)	Вариант организации доступности объекта (формы обслуживания)*
1.	Все категории инвалидов и МГН <i>в том числе инвалиды:</i>	А
2	передвигающиеся на креслах-колясках	А
3	с нарушениями опорно-двигательного аппарата	А
4	с нарушениями зрения	А
5	с нарушениями слуха	А
6	с нарушениями умственного развития	А

* - указывается один из вариантов: «А», «Б», «ДУ», «ВНД»

3.4 Состояние доступности основных структурно-функциональных зон

№ п/п	Основные структурно-функциональные зоны	Состояние доступности, в том числе, для основных категорий инвалидов**
1	Территория, прилегающая к зданию (участок)	ДЧ-И (Г, К, О, У), ВНД (С)
2	Вход (входы) в здание	ДУ
3	Путь (пути) движения внутри здания (в т.ч. пути эвакуации)	ДУ (К, С), ДЧ-И (Г, О, У)



Согласовано с представителями инвалидов, изменению не подлежит

Согласовано с представителями инвалидов, изменению не подлежит

4	Зона целевого назначения здания (целевого посещения объекта)	ДЧ-И (У), ДУ (К, О, Г, С)
5	Санитарно-гигиенические помещения	ДЧ-И (Г, С, У), ВНД (К, О)
6	Система информации и связи (на всех зонах)	ДУ
7	Пути движения к объекту (от остановки транспорта)	ВНД

** Указывается: ДП-В - доступно полностью всем; ДП-И (К, О, С, Г, У) - доступно полностью избирательно (указать категории инвалидов); ДЧ-В - доступно частично всем; ДЧ-И (К, О, С, Г, У) - доступно частично избирательно (указать категории инвалидов); ДУ - доступно условно (ДУ-В - доступно условно всем или ДУ-И- доступно условно избирательно), ВНД - временно недоступно.

3.5. Итоговое заключение о состоянии доступности ОСИ:

Наличие архитектурных планировочных барьеров и наличие сформированной системы оказания ситуационной помощи инвалидам на объекте позволяет соблюсти требования по доступности, безопасности, информативности и комфортности и определяет итоговый уровень доступности объекта для всех категории инвалидов как ДУ.

4. Управленческое решение

4.1. Рекомендации по адаптации основных структурных элементов объекта

№ п/п	Основные структурно-функциональные зоны объекта	Рекомендации по адаптации объекта (вид работы)*
1	Территория, прилегающая к зданию (участок)	Текущий ремонт. Индивидуальное решение с ТСР.
2	Вход (входы) в здание	Капитальный ремонт. Текущий ремонт. Индивидуальное решение с ТСР.
3	Путь (пути) движения внутри здания (в т.ч. пути эвакуации)	Капитальный ремонт. Текущий ремонт. Индивидуальное решение с ТСР. Организационные мероприятия.
4	Зона целевого назначения здания (целевого посещения объекта)	Текущий ремонт. Индивидуальное решение с ТСР.
5	Санитарно-гигиенические помещения	Капитальный ремонт. Текущий ремонт. Индивидуальное решение с ТСР.
6	Система информации на объекте (на всех зонах)	Текущий ремонт. Индивидуальное решение с ТСР.
7	Пути движения к объекту (от остановки транспорта)	Текущий ремонт. Индивидуальное решение с ТСР.
8	Все зоны и участки	Капитальный ремонт. Текущий ремонт. Индивидуальное решение с ТСР. Организационные мероприятия.

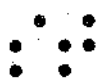
*- указывается один из вариантов (видов работ): не нуждается; ремонт (текущий, капитальный); индивидуальное решение с ТСР; технические решения невозможны – организация альтернативной формы обслуживания.

4.2. Период проведения работ: в рамках реализации «Дорожной карты» по адаптации объекта при исполнении муниципальной программы «Развитие образования» г. Сургута на период до 2030 года.

4.3 Ожидаемый результат (по состоянию доступности) после выполнения работ по адаптации: обеспечение оптимальной доступности объекта для посещения всех категорий инвалидов (К, О, С, Г, У) и МГН соответствующий критериям доступности, безопасности, информативности и комфортности.

Оценка результата исполнения программы, плана (по состоянию доступности)

4.4. Для принятия решения требуется, не требуется: согласование с вышестоящей организацией (собственником объекта), согласование с потребителем (с общественными организациями).



4.5. Информация размещена (обновлена) на Карте доступности субъекта Российской Федерации окружная территориальная информационная система ХМАО-Югры раздел «Доступная среда», на официальном сайте образовательного учреждения [https:// school27.admsurgut.ru](https://school27.admsurgut.ru).

5. Особые отметки

Паспорт сформирован на основании:

1. Анкеты (информации об объекте) №1
2. Акта обследования объекта: № акта _____

от « 19 » декабря 2023 г.
от « 19 » декабря 2023 г.

Согласовано с обществами инвалидов, изменению не подлежит





УТВЕРЖДАЮ

Директор МБОУ СОШ №27

/ С.В. Шайдурова

2023 г.

АНКЕТА

(информация об объекте социальной инфраструктуры)

К ПАСПОРТУ ДОСТУПНОСТИ (ОСИ) № 01

Муниципальное бюджетное общеобразовательное учреждение
средняя общеобразовательная школа №27.

1. Общие сведения об объекте

- 1.1. Наименование (вид) объекта: здание общеобразовательного учреждения.
- 1.2. Адрес объекта: Российская Федерация, 628418, Ханты-Мансийский автономный округ - Югра, г. Сургут, пр. Мира, 23.
- 1.3. Сведения о размещении объекта:
- отдельно стоящее здание, 3 этажа, 7671,0 кв.м.
- часть здания _____ этажей (или на _____ этаже), _____ кв.м
- наличие прилегающего земельного участка (да, нет) 14 530,00 кв. м.
- 1.4. Год постройки здания: 1989 г., последнего капитального ремонта – 2018г.
- 1.5. Дата предстоящих плановых ремонтных работ: текущего – ежегодно. капитального - _____.

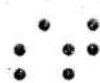
Сведения об организации, расположенной на объекте

- 1.6. Название организации (учреждения): Муниципальное бюджетное общеобразовательное учреждение средняя общеобразовательная школа № 27, МБОУ СОШ № 27.
- 1.7. Юридический адрес организации (учреждения): Российская Федерация, 628418, Ханты-Мансийский автономный округ - Югра, г. Сургут, проспект Мира, 23.
- 1.8. Основание для пользования объектом (оперативное управление, аренда, собственность) - оперативное управление.
- 1.9. Форма собственности (государственная, негосударственная) - государственная.
- 1.10. Территориальная принадлежность (федеральная, региональная, муниципальная) - муниципальная.
- 1.11. Вышестоящая организация (наименование) Департамент образования Администрации муниципального образования города Сургута.
- 1.12. Адрес вышестоящей организации, другие координаты: Российская Федерация, Тюменская область, Ханты-мансийский автономный округ-Югра, город Сургут, ул. Гагарина, дом 11.

2. Характеристика деятельности организации на объекте

(по обслуживанию населения)

- 2.1 Сфера деятельности (здравоохранение, образование, социальная защита, физическая культура и спорт, культура, связь и информация, транспорт, жилой фонд, потребительский рынок и сфера услуг, другое): образование.
- 2.2 Виды оказываемых услуг: образовательные услуги (начальное основное) в том числе для учащихся с ограниченными возможностями здоровья, платные образовательные услуги).
- 2.3 Форма оказания услуг (на объекте, с длительным пребыванием, в т.ч. проживанием, на дому, дистанционно): на объекте, на дому, дистанционно.
- 2.4 Категории обслуживаемого населения по возрасту (дети, взрослые трудоспособного возраста, пожилые; все возрастные категории): все возрастные категории.



СЕРВИСНЫЕ
ТЕХНОЛОГИИ

2.5 Категории обслуживаемых инвалидов: все категории инвалидов.

2.6 Плановая мощность: посещаемость (количество обслуживаемых в день), вместимость, пропускная способность: 550 человек.

2.7 Участие в исполнении ИПР инвалида, ребенка-инвалида (да, нет): да.

3. Состояние доступности объекта

3.1 Путь следования к объекту пассажирским транспортом

Маршрут до объекта пассажирским транспортом может осуществляться в 4х направлениях, вблизи объекта располагаются:

- остановка «пр. Мира» («Свято-Троицкий кафедральный собор»), нечетная сторона пр. Мира, с расстоянием до объекта - 241 м. и проходящими маршрутами №13, 43, 68, 88, 112, 113, 118, 119, м.т. №12, 20;

остановка «пр. Мира», четная сторона пр. Мира с расстоянием до объекта - 430 м. №13, 43, 68, 88, 112, 113, 118, 119, м.т. № 12, 20;

- остановка «Камертон», четная сторона ул. Островского с расстоянием до объекта - 450 м. и проходящими маршрутами № 27, 88, 99, 111;

- остановка «Камертон», нечетная сторона ул. Островского с расстоянием до объекта - 450 м. и проходящими маршрутами № 37, 88, 99, 111;

Переход через проезжую часть возможен через пешеходные переходы, оснащенные светофорами без таймеров, которые расположены вблизи каждой остановки.

Наличие адаптированного пассажирского транспорта к объекту:

городской транспорт общего пользования - маршруты №13, 43, 68, 88 111 - адаптированы для перевозки маломобильных групп населения. Перевозка пассажиров на данных маршрутах осуществляется низкопольными автобусами.

3.2 Путь к объекту от ближайшей остановки пассажирского транспорта:

3.2.1 расстояние до объекта от остановки транспорта: остановка «пр. Мира» («Свято-Троицкий кафедральный собор») - 241 метр.

3.2.2 время движения (пешком): 5 минут.

3.2.3 наличие выделенного от проезжей части пешеходного пути (да, нет).

3.2.4 Перекрестки: (нерегулируемые; регулируемые, со звуковой сигнализацией, таймером, нет): нет.

3.2.5 Информация на пути следования к объекту: акустическая, тактильная, визуальная; нет.

3.2.6 Перепады высоты на пути: есть.

Их обустройство для инвалидов на коляске: да, нет.

3.3 Организация доступности объекта для инвалидов - форма обслуживания*

№ п/п	Категория инвалидов (вид нарушения)	Вариант организации доступности объекта (формы обслуживания)
1.	Все категории инвалидов и МГН <i>в том числе инвалиды:</i>	A
2	передвигающиеся на креслах-колясках	A
3	с нарушениями опорно-двигательного аппарата	A
4	с нарушениями зрения	A
5	с нарушениями слуха	A
6	с нарушениями умственного развития	A

* - указывается один из вариантов: «А», «Б», «ДУ», «ВНД»

4. Управленческое решение (предложения по адаптации основных структурных элементов объекта)

№ п/п	Основные структурно-функциональные зоны объекта	Рекомендации по адаптации объекта (вид работы)*
-------	---	---



Согласовано с представителями инвалидов, изменению не подлежит

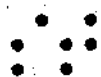
1	Территория, прилегающая к зданию (участок)	Текущий ремонт. Индивидуальное решение с ТСП.
2	Вход (входы) в здание	Капитальный ремонт. Текущий ремонт. Индивидуальное решение с ТСП.
3	Путь (пути) движения внутри здания (в т.ч. пути эвакуации)	Капитальный ремонт. Текущий ремонт. Индивидуальное решение с ТСП. Организационные мероприятия.
4	Зона целевого назначения (целевого посещения объекта)	Текущий ремонт. Индивидуальное решение с ТСП.
5	Санитарно-гигиенические помещения	Капитальный ремонт. Текущий ремонт. Индивидуальное решение с ТСП.
6	Система информации на объекте (на всех зонах)	Текущий ремонт. Индивидуальное решение с ТСП.
7	Пути движения к объекту (от остановки транспорта)	Текущий ремонт. Индивидуальное решение с ТСП.
8	Все зоны и участки	Капитальный ремонт. Текущий ремонт. Индивидуальное решение с ТСП. Организационные мероприятия.

*- указывается один из вариантов (видов работ): не нуждается; ремонт (текущий, капитальный); индивидуальное решение с ТСП; технические решения невозможны – организация альтернативной формы обслуживания.

Размещение информации на Карте доступности субъекта Российской Федерации согласовано:

Бонева А. Ф., заместитель директора по АХР, телефон 8 (3462) 52-03-92.

(подпись, Ф.И.О., должность; координаты для связи уполномоченного представителя объекта)





УТВЕРЖДАЮ
Директор МБОУ СОШ №27
С.В. Шайдурова
«19» _____ 2023 г.

АКТ ОБСЛЕДОВАНИЯ объекта социальной инфраструктуры К ПАСПОРТУ ДОСТУПНОСТИ ОСИ № 01

ХМАО-Югра, г. Сургут
(наименование территориального
образования субъекта РФ)

«19» _____ 2023 г.

1. Общие сведения об объекте

- 1.1. Наименование (вид) объекта: здание общеобразовательного учреждения.
- 1.2. Адрес объекта: Российская Федерация, 628418, Ханты-Мансийский автономный округ - Югра, г. Сургут, пр. Мира, 23.
- 1.3. Сведения о размещении объекта:
- отдельно стоящее здание, 3 этажа, 7671,0 кв.м.
- часть здания _____ этажей (или на _____ этаже), _____ кв.м
- наличие прилегающего земельного участка (да, нет) 14 530,00 кв. м.
- 1.4. Год постройки здания: 1989 г., последнего капитального ремонта – 2018г.
- 1.5. Дата предстоящих плановых ремонтных работ: текущего – ежегодно, капитального - _____.
- 1.6. Название организации (учреждения): Муниципальное бюджетное общеобразовательное учреждение средняя общеобразовательная школа № 27, МБОУ СОШ № 27.
- 1.7. Юридический адрес организации (учреждения): Российская Федерация, 628418, Ханты-Мансийский автономный округ - Югра, г. Сургут, проспект Мира, 23.

2. Характеристика деятельности организации на объекте (по обслуживанию населения)

Дополнительная информация: Образовательная деятельность МБОУ СОШ № 27 осуществляется в соответствии с лицензией на право ведения образовательной деятельности от 05 февраля 2015 года, регистрационный № 1887, серия 86л01 № 0001097, выданной Службой по контролю и надзору в сфере образования Ханты-Мансийского автономного округа – Югры. Срок действия лицензии бессрочно.

Учреждение осуществляет деятельность, связанную с выполнением работ, оказанием услуг, относящихся к его основным видам деятельности согласно муниципальному заданию, установленному учредителем. Учреждение осуществляет в порядке, установленном законодательством Российской Федерации, следующие виды деятельности:

Основная образовательная деятельность:

- основное общее образование;
- среднее общее образование.

Оказание платных дополнительных образовательных услуг, приносящая доходы деятельность.

3. Состояние доступности объекта

3.1 Путь следования к объекту пассажирским транспортом

Маршрут до объекта пассажирским транспортом может осуществляться в 4х направлениях, вблизи объекта располагаются:

- остановка «пр. Мира» («Свято-Троицкий кафедральный собор»), нечетная сторона пр. Мира, с расстоянием до объекта - 241 м. и проходящими маршрутами №13, 43, 68, 88, 112, 113, 118, 119, м.т. №12, 20;



СЕРВИСНЫЕ
ТЕХНОЛОГИИ

остановка «пр. Мира», четная сторона пр. Мира с расстоянием до объекта - 430 м. №13, 43, 68, 88, 112, 113, 118, 119, м.т. № 12, 20;

- остановка «Камертон», четная сторона ул. Островского с расстоянием до объекта - 450 м. и проходящими маршрутами № 27, 88, 99, 111;

- остановка «Камертон», нечетная сторона ул. Островского с расстоянием до объекта - 450 м. и проходящими маршрутами № 37, 88, 99, 111;

Переход через проезжую часть возможен через пешеходные переходы, оснащенные светофорами без таймеров, которые расположены вблизи каждой остановки.

Наличие адаптированного пассажирского транспорта к объекту:

городской транспорт общего пользования - маршруты №13, 43, 68, 88 111 - адаптированы для перевозки маломобильных групп населения. Перевозка пассажиров на данных маршрутах осуществляется низкопольными автобусами.

3.2 Путь к объекту от ближайшей остановки пассажирского транспорта:

3.2.1 расстояние до объекта от остановки транспорта: остановка «пр. Мира» («Свято-Троицкий кафедральный собор») - 241 метр.

3.2.2 время движения (пешком): 5 минут.

3.2.3 наличие выделенного от проезжей части пешеходного пути (да, нет).

3.2.4 Перекрестки: (нерегулируемые; регулируемые, со звуковой сигнализацией, таймером, нет): нет.

3.2.5 Информация на пути следования к объекту: акустическая, тактильная, визуальная; нет.

3.2.6 Перепады высоты на пути: есть.

Их обустройство для инвалидов на коляске: да, нет.

3.3 Организация доступности объекта для инвалидов - форма обслуживания*

№ п/п	Категория инвалидов (вид нарушения)	Вариант организации доступности объекта (формы обслуживания)*
1.	Все категории инвалидов и МГН	A
	<i>в том числе инвалиды:</i>	
2	передвигающиеся на креслах-колясках	A
3	с нарушениями опорно-двигательного аппарата	A
4	с нарушениями зрения	A
5	с нарушениями слуха	A
6	с нарушениями умственного развития	A

* - указывается один из вариантов: «А», «Б», «ДУ», «ВНД»

3.4. Состояние доступности основных структурно-функциональных зон

№ п/п	Основные структурно-функциональные зоны	Состояние доступности, в том числе для основных категорий инвалидов**	Приложение	
			№ на плане	№ фото
1	Территория, прилегающая к зданию (участок)	ДЧ-И (Г, К, О, У), ВНД (С)	1,2	1-6
2	Вход (входы) в здание	ДУ	3-7	7-23
3	Путь (пути) движения внутри здания (в т.ч. пути эвакуации)	ДУ (К, С), ДЧ-И (Г, О, У)	8-12	24-63
4	Зона целевого назначения здания (целевого посещения объекта)	ДЧ-И (У), ДУ (К, О, Г, С)	13-16	27-28, 32-34, 64-91, 99-103.
5	Санитарно-гигиенические помещения	ДЧ-И (Г, С, У), ВНД (К, О)	17,18	92-98, 104-112
6	Система информации и связи (на всех зонах)	ДУ	-	2,6,8,14,28,30,31,34 37,38,47,51,57,



Согласовано с представителями инвалидов, изменению не подлежит

				61-63
7	Пути движения к объекту (от остановки транспорта)	ВНД	-	113-124

** Указывается: ДП-В - доступно полностью всем; ДП-И (К, О, С, Г, У) – доступно полностью избирательно (указать категории инвалидов); ДЧ-В - доступно частично всем; ДЧ-И (К, О, С, Г, У) – доступно частично избирательно (указать категории инвалидов); ДУ - доступно условно (ДУ-В – доступно условно всем или ДУ-И- доступно условно избирательно), ВНД – недоступно.

3.5. ИТОГОВОЕ ЗАКЛЮЧЕНИЕ о состоянии доступности ОСИ:

Наличие архитектурных планировочных барьеров и наличие сформированной системы оказания ситуационной помощи инвалидам на объекте позволяет соблюсти требования по доступности, безопасности, информативности и комфортности и определяет итоговый уровень доступности объекта для всех категории инвалидов как ДУ.

4. Управленческое решение (проект)

4.1. Рекомендации по адаптации основных структурных элементов объекта:

№ п/п	Основные структурно-функциональные зоны объекта	Рекомендации по адаптации объекта (вид работы)*
1	Территория, прилегающая к зданию (участок)	Текущий ремонт. Индивидуальное решение с ТСР.
2	Вход (входы) в здание	Капитальный ремонт. Текущий ремонт. Индивидуальное решение с ТСР.
3	Путь (пути) движения внутри здания (в т.ч. пути эвакуации)	Капитальный ремонт. Текущий ремонт. Индивидуальное решение с ТСР. Организационные мероприятия.
4	Зона целевого назначения здания (целевого посещения объекта)	Текущий ремонт. Индивидуальное решение с ТСР.
5	Санитарно-гигиенические помещения	Капитальный ремонт. Текущий ремонт. Индивидуальное решение с ТСР.
6	Система информации на объекте (на всех зонах)	Текущий ремонт. Индивидуальное решение с ТСР.
7	Пути движения к объекту (от остановки транспорта)	Текущий ремонт. Индивидуальное решение с ТСР.
8	Все зоны и участки	Капитальный ремонт. Текущий ремонт. Индивидуальное решение с ТСР. Организационные мероприятия.

* - указывается один из вариантов (видов работ): не нуждается; ремонт (текущий, капитальный); индивидуальное решение с ТСР; технические решения невозможны – организация альтернативной формы обслуживания.

4.2. Период проведения работ: в рамках реализации «Дорожной карты» по адаптации объекта при исполнении муниципальной программы «Развитие образования» г. Сургута на период до 2030 года.

4.3 Ожидаемый результат (по состоянию доступности) после выполнения работ по адаптации: обеспечение оптимальной доступности объекта для посещения всех категорий инвалидов (К, О, С, Г, У) и МГН соответствующий критериям доступности, безопасности, информативности и комфортности.

Оценка результата исполнения программы, плана (по состоянию доступности)

4.4. Для принятия решения требуется, не требуется (нужное подчеркнуть): согласование с вышестоящей организацией (собственником объекта), согласование с потребителем (с общественными организациями).

4.4.1. согласование на Комиссии

(наименование Комиссии по координации деятельности в сфере обеспечения доступной среды жизнедеятельности для инвалидов и других МГН)



4.4.2. согласование работ с надзорными органами (в сфере проектирования и строительства, архитектуры, охраны памятников, другое - указать) **не требуется.**

4.4.3. техническая экспертиза; разработка проектно-сметной документации; **требуется.**

4.4.4. согласование с вышестоящей организацией (собственником объекта); **требуется.**

4.4.5. согласование с общественными организациями инвалидов: **Руководитель региональной общественной организации инвалидов по зрению ХМАО-Югры «Тифлопуть» - Филатов С. И. Председатель Сургутской общественной организации инвалидов Всероссийского общества инвалидов – Александров Ю.Г.**

4.4.6. другое _____

Имеется заключение уполномоченной организации о состоянии доступности объекта (наименование документа и выдавшей его организации, дата), прилагается – **нет.**

4.5. Информация размещена (обновлена) на Карте доступности субъекта Российской Федерации **окружная территориальная информационная система ХМАО-Югры раздел «Доступная среда», на официальном сайте образовательного учреждения [https:// school27.admsurgut.ru](https://school27.admsurgut.ru).**

5. Особые отметки

ПРИЛОЖЕНИЯ:

Результаты обследования:

1. Территории, прилегающей к объекту	на 3 л.
2. Входа (входов) в здание	на 5 л.
3. Путей движения в здании	на 7 л.
4. Зоны целевого назначения объекта В-1	на 5 л.
5. Санитарно-гигиенических помещений	на 6 л.
6. Системы информации (и связи) на объекте	на 2 л.
Результаты фотофиксации на объекте	на 19 л.
Поэтажный план	на 3 л.
План прилегающей территории	на 1 л.
Схема микрорайона	на 1 л.
<u>Другое (в том числе дополнительная информация о путях движения к объекту)</u>	
<u>Фото пути движения до объекта от остановки</u>	на 2 л.

Руководитель рабочей группы:

Заместитель директора по АХР Бонева А.Ф.
(Должность, Ф.И.О.)

(Подпись)

Члены рабочей группы:

Специалист по ОТ Сафиуллина Е.А.
(Должность, Ф.И.О.)

(Подпись)

От общественных организаций инвалидов:

Руководитель региональной общественной организации инвалидов по зрению ХМАО-Югры «Тифлопуть» С.И. Филатов
(Должность, Ф.И.О.)

(Подпись)

Председатель Сургутской общественной организации инвалидов Всероссийского общества инвалидов Ю.Г. Александров
(Должность, Ф.И.О.)

(Подпись)



Приложение 1
к Акту обследования ОСИ
к паспорту доступности ОСИ № 01
от « 19 » *декабря* 2023г.

I Результаты обследования:

1. Территории, прилегающей к зданию (участка)

**Муниципальное бюджетное общеобразовательное учреждение
средняя общеобразовательная школа №27.**

(Наименование объекта, адрес)

№ п/п	Наименование функционально-планировочного элемента	Наличие элемента			Выявленные нарушения и замечания		Работы по адаптации объектов	
		есть/нет	№ на плане	№ фото	Содержание	Значимо для инвалида (категория)	Содержание	Виды работ
1.1	Вход (входы) на территорию.	Есть	1	1-3	Отсутствуют тактильные наземные указатели перед калиткой. Отсутствуют элементы радио информации, навигации на калитке.	С С	Установить тактильные наземные указатели перед калиткой. Установить на входе на территорию элементы системы радио информирования и навигации	Текущий ремонт. Индивидуальное решение с ТСР.
1.2	Путь (пути) движения на территории.	Есть	2	4-6	Существующие тактильные наземные указатели не соответствуют ГОСТ: - неверный рисунок рифов. (Существующая тактильная плитка перед лестницей запрещает движение). Отсутствуют тактильные наземные указатели, ведущие посетителя от калитки. Отсутствует информационная поддержка на всем пути движения. Отсутствуют места отдыха для МГН.	Все Все Все	Установить тактильные наземные указатели на прилегающей территории в соответствии с ГОСТ 52875. Обеспечить информационную поддержку на всём пути движения.	Текущий ремонт. Индивидуальное решение с ТСР.



							Обеспечить места отдыха, доступные для МГН, оборудованные навесами, указателями, светильниками, скамьями с опорой для спины и подлокотником: сиденье с подлокотниками, глубиной 0,43–0,45 м с наклоном в сторону спинки не более 5°; высота поверхности сиденья от поверхности площадки ожидания – от 0,42 до 0,48 м; расстояние от спинки сиденья до поверхности сиденья – от 0,13 до 0,15 м; высота спинки сиденья – от 0,16 до 0,21 м с вертикальным наклоном в направлении от сиденья от 5° до 10°	
1.3	Лестница (наружная).	Нет	-	-	-	-	-	-
1.4	Пандус (наружный)	Нет	-	-	-	-	-	-
1.5	Автостоянка и парковка	Нет	-	-	Отсутствует.	Все	Предусмотреть и оборудовать места парковки, не далее 50 метров до объекта. Установить вертикальный знак и горизонтальную разметку.	Текущий ремонт. Индивидуальное решение с ТСР
	Общие требования к зоне	Есть	1,2	1-6	Отсутствует доступная информация об объекте. Отсутствует информационная поддержка на всём пути движения МГН. Отсутствуют места отдыха для МГН.	Все Все Все	Установить доступную информацию об объекте и знак доступности для инвалидов. Обеспечить информационную поддержку на всём пути движения МГН. Обеспечить места отдыха для МГН.	Текущий ремонт. Индивидуальное решение с ТСР.



II Заключение по зоне:

Наименование структурно-функциональной зоны	Состояние доступности* (к пункту 3.4 Акта обследования ОСИ)	Приложение		Рекомендации по адаптации (вид работы)** к пункту 4.1 Акта обследования ОСИ
		№ на плане	№ фото	
Территория, прилегающая к зданию (участок).	ДЧ-И (Г, К, О, У), ВНД (С)	1,2	1-6	Текущий ремонт. Индивидуальное решение с ТСР.

* указывается: ДП-В - доступно полностью всем; ДП-И (К, О, С, Г, У) – доступно полностью избирательно (указать категории инвалидов); ДЧ-В - доступно частично всем; ДЧ-И (К, О, С, Г, У) – доступно частично избирательно (указать категории инвалидов); ДУ - доступно условно, ВНД - недоступно

**указывается один из вариантов: не нуждается; ремонт (текущий, капитальный); индивидуальное решение с ТСР; технические решения невозможны – организация альтернативной формы обслуживания

Комментарий к заключению: Несоответствие требованиям доступности отдельных элементов инфраструктуры Зоны №1 «Территории, прилегающей к зданию (участка)» позволяет определить уровень доступности для инвалидов категории Г, К, У, О как ДЧ-И, так как существующие несоответствия не являются критичными для этой категории инвалидов и существующие барьеры они могут преодолеть в рамках индивидуальной мобильности. Для категорий С существующие барьеры являются критичными, уровень доступности определяется как «ВНД».



Приложение 2
к Акту обследования ОСИ
к паспорту доступности ОСИ № 01
от « 19 » *сентября* 2023г.

I Результаты обследования:
2. Входа (входов) в здание
Муниципальное бюджетное общеобразовательное учреждение
средняя общеобразовательная школа №27.
(Наименование объекта, адрес)

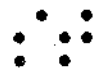
№ п/п	Наименование функционально-планировочного элемента	Наличие элемента			Выявленные нарушения и замечания		Работы по адаптации объектов	
		есть/нет	№ на плане	№ фото	Содержание	Значимо для инвалида (категория)	Содержание	Виды работ
2.1.	Лестница (наружная).	Есть	3	7-12	Отсутствуют поручни на промежуточной площадке лестницы. Тактильные указатели на промежуточных площадках лестницы запрещают дальнейшее движение. Отсутствует противоскользящее покрытие на всей площади ступеней лестницы. Разная геометрия ступеней: высота ступеней 0,10; 0,14; 0,165м., ширина 0,255-0,26м.	Все С Все Все	Установить двухуровневые (на высоте 0,7 и 0,9м.) поручни и разделитель потока в соответствии с требованиями ГОСТ 51261. Устранить тактильные указатели на промежуточных площадках лестницы. Установить противоскользящее покрытие на всей площади ступеней лестницы. Все ступени лестниц в пределах одного марша должны быть одинаковыми по форме в плане, по размерам ширины проступи (0,5-0,4м.) и высоты подъема ступеней (0,15м.).	Капитальный ремонт. Текущий ремонт. Индивидуальное решение с ТСР.



					Один из поручней лестницы не имеет безопасного горизонтального окончания на площадке и «ведёт» посетителей в колонну.	О,С	Обеспечить безопасное горизонтальное окончание поручня. Установить поручни в соответствии с ГОСТ 51261.	
2.2	Пандус (наружный).	Есть	4	16-18	<p>Уклон пандуса ~ 1:13</p> <p>Поручни не имеют покрытия с низкой теплопроводностью и расположены в разных вертикальных плоскостях, не имеют горизонтального завершения длиннее пандуса на 0,3м. Поручни прерываются.</p> <p>Отсутствует контрастное выделение наклонной части пандуса относительно горизонтальной площадки.</p> <p>Габаритные размеры разворотных площадок менее 1,5х2,1м.</p> <p>Перед пандусом установлена тактильный наземный указатель, запрещающий дальнейшее движение.</p>	<p>К</p> <p>К</p> <p>Все</p> <p>К</p> <p>Все</p>	<p>Установить пандус в соответствии с нормативными требованиями 1:20.</p> <p>Установить двухуровневые поручни на высоте 0,7 и 0,9м., непрерывные по всей длине пандуса, в соответствии с нормативными требованиями ГОСТ 51261, с покрытием с низкой теплопроводностью.</p> <p>Обеспечить контрастное выделение наклонной части пандуса относительно горизонтальных площадок.</p> <p>Увеличить габаритные размеры разворотных площадок пандуса до 1,5х2,1м.</p> <p>Устранить тактильную плитку.</p>	<p>Капитальный ремонт. Текущий ремонт.</p> <p>Индивидуальное решение с ТСР.</p>



2.3	Входная площадка (перед дверью).	Есть	5	13-15, 19,20. Отсутствует противоскользящее покрытие по всей площади входной площадки. Существующее покрытие не закреплено. Отсутствуют дренажные и водосборные решетки. Отсутствует звуковой маяк. Тактильные напольные указатели (ТНУ) не соответствуют ГОСТ 52875: - запрещают дальнейшее движение на лестницу и вход; - глубина менее 0,5-0,6м. - ТНУ из ПВХ/ПУ частично деформирована, имеет бугры, при намокании становятся скользкими и травмоопасными. Отсутствует предупреждающее контрастное, тактильное отображение опор/столбов на площадке (Существующая плитка ПВХ/ПУ травмоопасна и установлена в разрез требованиями ГОСТ 52875)	Все Все С С С	Установить противоскользящее покрытие и плотно закрепить его по всей площади входной площадки. Установить дренажные и водосборные решетки в полу на одном уровне с поверхностью покрытия пола. Установить звуковой маяк. Установить тактильные напольные указатели в соответствии с ГОСТ 52875. ТНУ из ПВХ/ПУ устранить, с целью недопущения причинения вреда в будущем. Установить предупредительный контрастный двухуровневый обводной поручень по периметру опор/столбов на площадке или тактильный указатель из бетона/холодного пластика, глубиной 0,5-0,6 на расстоянии 0,3м. от колонны.	Текущий ремонт. Индивидуальное решение с ТСР.
2.4	Дверь (входная).	Есть	6	20,21 Отсутствует контрастная маркировка рабочего полотна двери, ручки по отношению к двери. Отсутствуют фиксаторы двери в положениях «открыто» и «закрыто».	С К	Нанести контрастную маркировку на полотно двери, ручки по отношению к двери. Установить двери на петлях одностороннего действия с	Текущий ремонт. Индивидуальное решение с ТСР.



					Система автоматического закрывания двери (доводчик) не имеет функцию 5-секундной задержки. Отсутствует контрастная маркировка на прозрачном полотне двери.	К,О С	фиксаторами в положениях «открыто» и «закрыто». Установить систему автоматического закрывания двери (двухкамерный доводчик) с функцией 5-секундной задержки. Установить контрастную маркировку на прозрачном полотне двери.	
2.5	Тамбур (тамбур-шлюз).	Есть	7	22,23	Отсутствует противоскользящее покрытие на всей площади тамбура. Существующее грязезащитное покрытие не закреплено. Отсутствует контрастная маркировка рабочего полотна двери, ручки по отношению к двери. Отсутствуют фиксаторы двери в положениях «открыто» и «закрыто». Система автоматического закрывания двери (доводчик) не имеет функцию 5-секундной задержки. Существующие тактильные напольные указатели (ТНУ) не соответствуют ГОСТ 52875. И запрещают дальнейшее движение.	Все Все С К К,О С	Установить противоскользящее покрытие на всей площади тамбура и закрепить его. Закрепить грязезащитное покрытие по всему периметру. Нанести контрастную маркировку на полотно двери, ручки по отношению к двери. Установить двери на петлях одностороннего действия с фиксаторами в положениях «открыто» и «закрыто». Установить систему автоматического закрывания двери (двухкамерный доводчик) с функцией 5-секундной задержки. Установить ТНУ в соответствии с ГОСТ 52875.	Текущий ремонт. Индивидуальное решение с ТСР.
	ОБЩИЕ требования к зоне	Есть	3-7	7-23	Отсутствует вход полностью доступный для инвалидов и МГН.	Все	Оборудовать как минимум один вход, приспособленный для МГН, с поверхности земли.	Текущий ремонт. Индивидуальное решение с ТСР.



II Заключение по зоне:

Наименование структурно-функциональной зоны	Состояние доступности* (к пункту 3.4 Акта обследования ОСИ)	Приложение		Рекомендации по адаптации (вид работы)** к пункту 4.1 Акта обследования ОСИ
		№ на плане	№ фото	
Вход (входы) в здание.	ДУ	3-7	7-23	Капитальный ремонт. Текущий ремонт. Индивидуальное решение с ТСР.

* указывается: ДП-В - доступно полностью всем; ДП-И (К, О, С, Г, У) – доступно полностью избирательно (указать категории инвалидов); ДЧ-В - доступно частично всем; ДЧ-И (К, О, С, Г, У) – доступно частично избирательно (указать категории инвалидов); ДУ - доступно условно, ВНД - недоступно

**указывается один из вариантов: не нуждается; ремонт (текущий, капитальный); индивидуальное решение с ТСР; технические решения невозможны – организация альтернативной формы обслуживания

Комментарий к заключению: Наличие архитектурно планировочных барьеров, что является несоответствие безопасности, информативности, комфортности, доступности для инвалидов определяет уровень доступности зоны как ВНД, но наличии сформированной системы оказания ситуационной помощи инвалидам (локальная документация, подготовленный персонал) позволяет определить уровень доступности как ДУ (Доступно условно) при помощи персонала.



Приложение 3
к Акту обследования ОСИ
к паспорту доступности ОСИ № 01
от « 19 » *декабря* 2023г.

I Результаты обследования:

3. Пути (путей) движения внутри здания (в т. ч. путей эвакуации)

**Муниципальное бюджетное общеобразовательное учреждение
средняя общеобразовательная школа №27.**

(Наименование объекта, адрес)

№ п/п	Наименование функционально-планировочного элемента	Наличие элемента			Выявленные нарушения и замечания		Работы по адаптации объектов	
		есть/нет	№ на плане	№ фото	Содержание	Значимо для инвалида (категория)	Содержание	Виды работ
3.1	Коридор (вестибюль, зона ожидания, галерея, балкон).	Есть	8	24-26, 29,38, 41-46, 62,63.	У рамки металлоискателя отсутствует маркировка, предупреждающая людей со стимуляторами сердечной деятельности о запрете движения и информационным указателем о пути следования к ближайшему доступному для данной категории посетителей проходу. Отсутствуют в вестибюле звуковые информаторы, которыми могут пользоваться посетители с недостатками зрения и текстофонов для посетителей с дефектами слуха.	Все С, Г	Установить знак. Установить звуковые информаторы, которыми могут пользоваться посетители с недостатками зрения и текстофонов для посетителей с дефектами слуха.	Текущий ремонт. Индивидуальное решение с ТСР. Организационные мероприятия.



				<p>Тактильные напольные указатели (ТНУ) не соответствуют нормативным требованиям ГОСТ 52875:</p> <ul style="list-style-type: none"> - указатели из нерж.стали при намокании становятся скользкими; - рисунок рифов не соответствует ГОСТ; - переизбыток ТНУ дезинформирует посетителей - инвалидов по зрению; - высота ТНУ более 4мм (7мм). <p>Доступ к опорным направляющим поручням вдоль коридоров ограничен из-за декоративных элементов (цветов).</p> <p>Отсутствует зона отдыха и ожидания для инвалидов</p>	<p>Все</p> <p>О,С</p> <p>Все</p>	<p>Демонтировать ТНУ которые не соответствуют нормативными требованиями ГОСТ 52875.</p> <p>Обеспечить свободный доступ к опорным направляющим поручням на всех этажах.</p> <p>Обеспечить зону отдыха и ожидания для инвалидов: <i>сиденье глубиной 0,43–0,45 м с наклоном в сторону спинки не более 5°; высота поверхности сиденья от поверхности площадки ожидания – от 0,42 до 0,48 м; расстояние от спинки сиденья до поверхности сиденья – от 0,13 до 0,15 м; высота спинки сиденья – от 0,16 до 0,21 м с вертикальным наклоном в направлении от сиденья от 5° до 10°.</i></p>
--	--	--	--	--	----------------------------------	---



3.2	Лестница (внутри здания).	Есть	9	46-49, 56	<p>Контрастная полоса на краевых ступенях шириной 0,045м.</p> <p>Отсутствуют непрерывные двухуровневые поручни по обе стороны лестничного марша с одной вертикальной плоскости с безопасным горизонтальным завершением поручней длиннее марша лестницы на 0,3 м.</p> <p>На промежуточных площадках лестничных маршей установлены тактильные напольные указатели (ТНУ), запрещающие дальнейшее движение посетителям – инвалидам по зрению. На площадке перед эвакуационным выходом установленная тактильная ПВХ/ПУ напольная плитка частично отклеилась, имеет бугры.</p>	<p>С</p> <p>Все</p> <p>С</p> <p>Все</p>	<p>Установить контрастную полосу на краевых ступенях шириной 0,08-0,1м. Расстояние между краем контрастной полосы и краем проступи ступени – не более 0,04 м. Установить непрерывные двухуровневые поручни по обе стороны лестничного марша с одной вертикальной плоскости с безопасным горизонтальным завершением поручней длиннее марша лестницы на 0,3 м.</p> <p>Устранить ТНУ с промежуточных площадок. На верхней и нижней площадках лестничного марша установить ТНУ в соответствии с ГОСТ 52875.</p> <p>Устранить плитку ПВХ/ПУ с эвакуационных выходов.</p>	<p>Текущий ремонт.</p> <p>Индивидуальное решение с ТСР.</p>
3.3	Пандус (внутри здания).	Нет	-	-	-	-	-	
3.4	Лифт пассажирский (или подъемник).	Есть	10	50-55	<p>Отсутствует, переговорное устройство с отображением визуальной информации. Отсутствует контрастное отображение дверей лифта.</p>	<p>С,Г</p> <p>С</p>	<p>Установить, переговорное устройство с отображением визуальной информации. Обеспечить контрастное отображение дверей лифта.</p>	<p>Капитальный ремонт.</p> <p>Текущий ремонт.</p> <p>Индивидуальное решение с ТСР.</p>



					<p>Кнопка вызова персонала не имеет контрастного желтого отображения (ГОСТ 28911).</p> <p>Отсутствует расстояние в вертикальной плоскости между полом и нижним краем зеркала не менее 300 мм.</p> <p>Максимальная высота от уровня пола до оси самой высокой кнопки на панели управления 1230мм.</p> <p>Отсутствует тактильное отображение рядом с кнопками на панели управления.</p>	<p>С</p> <p>К,С,О</p> <p>К</p> <p>С</p>	<p>Обеспечить контрастное желтое отображение кнопки вызова персонала. (ГОСТ 28911)</p> <p>Установить зеркало на высоте не менее 300 мм от пола.</p> <p>Оборудовать кабину устройствами управления на высоте 800-1200мм от уровня пола.</p> <p>Установить тактильное отображение рядом с кнопками на панели управления.</p>	
3.5	Двери (внутри здания).	Есть	11	35,36, 39,40, 45,46, 50,51, 57-60.	<p>Отсутствует контрастная маркировка рабочего полотна двери, ручки по отношению к двери.</p> <p>Отсутствуют фиксаторы двери в положениях «открыто» и «закрыто».</p> <p>Система автоматического закрывания двери (доводчик) не имеет функцию 5-секундной задержки.</p> <p>Ширина одного полотна двустворчатой двери менее 0,9м.</p> <p>Высота порога эвакуационной двери 0,12м.</p>	<p>С</p> <p>К</p> <p>К,О</p> <p>Все</p> <p>Все</p>	<p>Нанести контрастную маркировку на полотно двери, ручки по отношению к двери.</p> <p>Установить двери на петлях одностороннего действия с фиксаторами в положениях «открыто» и «закрыто».</p> <p>Установить систему автоматического закрывания двери (двухкамерный доводчик) с функцией 5-секундной задержки.</p> <p>Установить двери с шириной одного полотна не менее 0,9м.</p>	<p>Текущий ремонт.</p> <p>Индивидуальное решение с ТСР.</p>



					Отсутствует у некоторых дверей таблички о назначении помещения.	Все	Устранить порог или понизить его до 0,014м. До устранения - отобразить контрастно. Установить комплексные тактильные таблички о назначении помещения, в том числе на двери межэтажных лестниц, дублированные шрифтом Брайля.	
3.6	Пути эвакуации (в т. ч. зоны безопасности).	Есть	12	25-61	Отсутствуют светонакопительные полосы на проступях верхней и нижней ступени каждого марша эвакуационных лестниц. Отсутствует светонакопительная разметка на путях эвакуации. Отсутствует светонакопительное отображение или искусственная подсветка поручней лестниц на путях эвакуации. Эвакуационные выходы не приспособлены для эвакуации МГН. Отсутствует незадымляемая безопасная зона, оборудованная двусторонней селекторной связью. Отсутствует эвакуационное кресло.	Все Все Все Все К,О	Установить светонакопительные полосы на проступях верхней и нижней ступени каждого марша эвакуационной лестницы. Установить светонакопительную разметку на путях эвакуации. Установить светонакопительное отображение или искусственную подсветку поручней лестниц на путях эвакуации. Оборудовать эвакуационные выходы в соответствии с нормативными требованиями СП59.13330. Оборудовать незадымляемую безопасную зону двусторонней селекторной связью.	Капитальный ремонт. Текущий ремонт. Индивидуальное решение с ТСР.



					Отсутствуют эвакуационные знаки безопасности, рядом с размещением средств экстренной связи и других средств, предназначенных для оповещения о чрезвычайной ситуации. на высоте 0,5м. от пола на путях эвакуации.	Все	Обеспечить эвакуацию инвалидов с помощью эвакуационных кресел. Установить эвакуационные знаки безопасности в соответствии с СП 52.13330.	
ОБЩИЕ требования к зоне	Есть	8-12	24-63	Отсутствуют зоны отдыха для инвалидов и МГН. Отсутствует у некоторых дверей таблички о назначении помещения.	Все Все	Обеспечить зоны отдыха для инвалидов и МГН. Установить комплексные тактильные таблички о назначении помещения, в том числе на двери межэтажных лестниц, дублированные шрифтом Брайля.	Текущий ремонт. Индивидуальное решение с ТСР.	

II Заключение по зоне:

Наименование структурно-функциональной зоны	Состояние доступности* (к пункту 3.4 Акта обследования ОСИ)	Приложение		Рекомендации по адаптации (вид работы)** к пункту 4.1 Акта обследования ОСИ
		№ на плане	№ фото	
Пути (путей) движения внутри здания (в т. ч. путей эвакуации).	ДУ (К, С), ДЧ-И (Г, О, У)	8-12	24-63	Капитальный ремонт. Текущий ремонт. Индивидуальное решение с ТСР. Организационные мероприятия.

* указывается: ДП-В - доступно полностью всем; ДП-И (К, О, С, Г, У) – доступно полностью избирательно (указать категории инвалидов); ДЧ-В - доступно частично всем; ДЧ-И (К, О, С, Г, У) – доступно частично избирательно (указать категории инвалидов); ДУ - доступно условно, ВНД - недоступно

**указывается один из вариантов: не нуждается; ремонт (текущий, капитальный); индивидуальное решение с ТСР; технические решения невозможны – организация альтернативной формы обслуживания



Согласовано с обществами инвалидов, изменению не подлежит

Комментарий к заключению: Несоответствие требованиям доступности отдельных элементов инфраструктуры Зоны №3 «Пути (путей) движения внутри здания (в т. ч. путей эвакуации)» позволяет определить уровень доступности для инвалидов категории Г, О, У как «ДЧ-И», так как существующие несоответствия не являются критичными для этой категории инвалидов и существующие барьеры они могут преодолеть в рамках индивидуальной мобильности. Для категорий К, С существующие барьеры являются критичными, уровень доступности определяется как «ВНД», но наличие сформированной системы оказания ситуационной помощи инвалидам (локальная документация, подготовленный персонал) позволяет определить уровень доступности как ДУ (Доступно условно) при помощи персонала.



Приложение 4 (I)
к Акту обследования ОСИ
к паспорту доступности ОСИ № 01
от « 19 » *декабря* 2023 г.

I Результаты обследования:

4. Зоны целевого назначения здания (целевого посещения объекта)

Вариант I – зона обслуживания инвалидов

**Муниципальное бюджетное общеобразовательное учреждение
средняя общеобразовательная школа №27.**

(Наименование объекта, адрес)

№ п/п	Наименование функционально-планировочного элемента	Наличие элемента			Выявленные нарушения и замечания		Работы по адаптации объектов	
		есть/нет	№ на плане	№ фото	Содержание	Значимо для инвалида (категория)	Содержание	Виды работ
4.1	Кабинетная форма обслуживания (учебные кабинеты, приемная)	Есть	13	64-73	Отсутствует, система сурдо-перевода. Отсутствуют специально выделенные места для инвалидов. Поверхность столов индивидуального пользования 0,76x0,5м в классах, 0,55x0,55м в приемной.	Г Все	Установить индукционную петлю, систему сурдо-перевода. Установить парты/ стол для заполнения документов в приемной с шириной рабочего фронта не менее 1,0м., со свободным пространством для ног: ширина, высота – не менее 0,75м., глубина не менее 0,5м. В учебном помещении первые столы в ряду у окна и в среднем ряду следует предусмотреть для обучающихся с недостатками зрения и дефектами слуха, а для учащихся,	Текущий ремонт. Индивидуальное решение с ТСР.



							передвигающихся в кресле-коляске, – выделить один-два первых стола в ряду у дверного проема.	
4.2	Зальная форма обслуживания (библиотека, столовая, спортивный зал, актовый зал)	Есть	14	74-91, 99-103,	Отсутствуют специально выделенные места для инвалидов.	Все	Выделить не менее 5% мест для обслуживания инвалидов и МГН. Высота столов, стоек и других мест обслуживания, используемых посетителями – инвалидами на креслах-колясках, должна находиться на высоте не более 0,80–0,85 м над уровнем пола. Ширина и высота проема для ног должны быть не менее 0,75 м, глубина – не менее 0,5 м. Ширина рабочего фронта прилавка, стола, стойки, барьера и т. п. у места получения услуги должна быть не менее 1,0м. Установить знак.	Текущий ремонт. Индивидуальное решение с ТСП.
				Актовый зал: Отсутствует поручни с двух сторон лестницы, ведущей на сцену. Отсутствует индукционная система.	Все	Установить поручни в соответствии с ГОСТ 51261.		
				Отсутствует система тифлокомментирования. Отсутствует бегущая строка или зона для размещения сурдопереводчика.	Г	Установить индукционную систему.		
						С	Установить систему тифлокомментирования.	
						Г	Установить бегущую строку для комментирования происходящего на сцене или выделить зону для размещения сурдопереводчика.	



				<p>Библиотека: Высота стола 0,66м.</p> <p>Отсутствует индукционная система, система сурдо-перевода. Отсутствует система тифлокомментирования. Ширина прохода между стеллажами менее 1,2м.</p> <p>Высота стойки выдачи абонемента 1,2м.</p> <p>Столовая: Отсутствует контрастное отображение рабочей створки, ручки по отношению к двери.</p> <p>Отсутствует под раковиной свободное пространство для ног.</p> <p>Отсутствует поручень для раковины и поворотное зеркало.</p> <p>Кран с отдельным управлением горячей и холодной воды.</p>	<p>Все</p> <p>Г</p> <p>С</p> <p>К</p> <p>К</p> <p>С</p> <p>К</p> <p>К,О</p> <p>О</p>	<p>Установить парты с шириной рабочего фронта не менее 1,0м., со свободным пространством для ног: ширина, высота – не менее 0,75м., глубина не менее 0,5м.</p> <p>Установить систему сурдо-перевода.</p> <p>Установить систему тифлокомментирования.</p> <p>Произвести перестановку мебели, обеспечить проход между стеллажами не менее 1,2м.</p> <p>Высота столов, стоек и других мест обслуживания, используемых посетителями – инвалидами на креслах-колясках, должна находиться на высоте не более 0,80–0,85 м над уровнем пола.</p> <p>Установить контрастное отображение рабочей створки, ручки по отношению к двери. Обеспечить свободное пространство для ног под раковиной: ширина, высота – не менее 0,75м., глубина не менее 0,5м.</p> <p>Установить поручень для раковины и поворотное зеркало.</p> <p>Установить локтевой или сенсорный смеситель.</p>
--	--	--	--	---	--	---



					Отсутствует предупреждающее тактильное отображение опор/столбов. Спортивный зал: Отсутствуют фиксаторы двери в положениях «открыто» и «закрыто».	Все К К,О	Установить предупредительный контрастный двухуровневый обводной поручень по периметру опор/столбов. Установить двери на петлях одностороннего действия с фиксаторами в положениях «открыто» и «закрыто». Установить систему автоматического закрывания двери (двухкамерный доводчик) с функцией 5-секундной задержки.	
					Система автоматического закрывания двери (доводчик) не имеет функцию 5-секундной задержки.	Все	Обеспечить усилие открывания двери не более 50 Нм.	
4.3	Прилавочная форма обслуживания. (Вахта)	Есть	15	27,28	Отсутствует система сурдо-перевода. Высота окна вахты 1,1м.	Г К	Установить систему сурдо-перевода. Высота прилавка, и других мест обслуживания, используемых посетителями – инвалидами на креслах-колясках, должна находиться на высоте не более 0,80–0,85 м над уровнем пола. Ширина и высота проема для ног должны быть не менее 0,75 м, глубина – не менее 0,5 м.	Текущий ремонт. Индивидуальное решение с ТСР.
4.4	Кабинка индивидуального обслуживания (Гардероб)	Есть	16	32-34	Ширина прохода между стойками менее 1,2м. Отсутствуют тактильные контрастные указатели с назначением гардеробной стойки, номеров крючков.	К С	Произвести перестановку мебели, обеспечить проход шириной не менее 1,2м. Установить тактильные контрастные указатели с назначением гардеробной стойки, номеров крючков.	Текущий ремонт. Индивидуальное решение с ТСР.



Согласовано с обществами инвалидов, изменению не подлежит

ОБЩИЕ требования к зоне	Нет	-	-	-	-	-	-
-------------------------	-----	---	---	---	---	---	---

II Заключение по зоне:

Наименование структурно-функциональной зоны	Состояние доступности* (к пункту 3.4 Акта обследования ОСИ)	Приложение		Рекомендации по адаптации (вид работы)** к пункту 4.1 Акта обследования ОСИ
		№ на плане	№ фото	
Зоны целевого назначения здания (целевого посещения объекта) - зона обслуживания инвалидов.	ДУ (К, О, Г, С) ДЧ-И (У)	13-16	27-28, 32-34, 64-91, 99-103.	Текущий ремонт. Индивидуальное решение с ТСР.

* указывается: ДП-В - доступно полностью всем; ДП-И (К, О, С, Г, У) – доступно полностью избирательно (указать категории инвалидов); ДЧ-В - доступно частично всем; ДЧ-И (К, О, С, Г, У) – доступно частично избирательно (указать категории инвалидов); ДУ - доступно условно, ВНД - недоступно

**указывается один из вариантов: не нуждается; ремонт (текущий, капитальный); индивидуальное решение с ТСР; технические решения невозможны – организация альтернативной формы обслуживания

Комментарий к заключению: Несоответствие требованиям доступности отдельных элементов инфраструктуры Зоны №4 «Зоны целевого назначения здания (целевого посещения объекта)» позволяет определить уровень доступности для инвалидов категории У как ДЧ-И, так как существующие несоответствия не являются критичными для этой категории инвалидов и существующие барьеры они могут преодолеть в рамках индивидуальной мобильности. Для категорий С, Г, К, О существующие барьеры являются критичными, уровень доступности определяется как «ВНД», но наличии сформированной системы оказания ситуационной помощи инвалидам (локальная документация, подготовленный персонал) позволяет определить уровень доступности как ДУ (Доступно условно) при помощи персонала.



Приложение 5
к Акту обследования ОСИ
к паспорту доступности ОСИ № 01
от « 19 » *сентября* 2023г.

I Результаты обследования:
5. Санитарно-гигиенических помещений
Муниципальное бюджетное общеобразовательное учреждение
средняя общеобразовательная школа №27.
(Наименование объекта, адрес)

№ п/п	Наименование функционально-планировочного элемента	Наличие элемента			Выявленные нарушения и замечания		Работы по адаптации объектов	
		есть/нет	№ на плане	№ фото	Содержание	Значимо для инвалида (категория)	Содержание	Виды работ
5.1	Туалетная комната (санузел для МГН).	Есть	17	104-112	<p>Рядом с унитазом отсутствует место для размещения кресла-коляски.</p> <p>Отсутствует унитаз с опорой для спины.</p> <p>Отсутствует запирающее устройство со знаком индикации «занято/свободно».</p> <p>Отсутствует система с автоматическим сливом воды или с ручным кнопочным управлением на боковой стене кабины.</p>	<p>К</p> <p>Все</p> <p>Все</p> <p>Все</p>	<p>Обеспечить рядом с унитазом место для размещения кресла-коляски шириной не менее 0,8м.</p> <p>Установить унитаз с опорой для спины, высотой сиденья 0,45-0,5м. от пола, длиной 0,7м.</p> <p>Установить устройство со знаком индикации «занято/свободно».</p> <p>Установить систему с автоматическим сливом воды или с ручным кнопочным управлением на боковой стене кабины</p>	<p>Капитальный ремонт. Текущий ремонт.</p> <p>Индивидуальное решение с ТСР.</p>



				<p>Отсутствует автоматический дверной доводчик с дистанционным управлением с кнопки.</p> <p>Отсутствуют писсуар вертикальной формы и биде.</p> <p>Отсутствует туалетный столик.</p> <p>Отсутствует свободное пространство под раковиной.</p> <p>Отсутствует сушитель для рук.</p> <p>В помещениях, где посетитель может остаться один отсутствует система двусторонней связи, снабженная звуковыми и визуальными аварийными сигнальными устройствами.</p> <p>Снаружи над дверью помещения отсутствует комбинированное устройство звуковой и визуальной аварийной сигнализации.</p>	<p>Все</p> <p>Все</p> <p>Все</p> <p>К</p> <p>Все</p> <p>Все</p> <p>Г</p>	<p>Установить автоматический дверной доводчик с дистанционным управлением с кнопки.</p> <p>Установить писсуар вертикальной формы и биде.</p> <p>Установить туалетный столик.</p> <p>Обеспечить свободное пространство для ног под раковиной: ширина, высота – не менее 0,75м., глубина не менее 0,5м.</p> <p>Установить сушитель для рук.</p> <p>Замкнутые пространства зданий, где инвалид может остаться один, должны быть оборудованы системой двусторонней связи. Система двусторонней связи должна быть снабжена звуковым и визуальным аварийным сигнальным устройствам. Снаружи такого помещения над дверью следует предусмотреть комбинированное устройство звуковой и</p>	
--	--	--	--	--	--	---	--



100

RI

0

				<p>Отсутствует запирающее устройство со знаком индикации «занято/свободно».</p> <p>Отсутствует система с автоматическим сливом воды или с ручным кнопочным управлением на боковой стене кабины.</p> <p>Отсутствует автоматический дверной доводчик с дистанционным управлением с кнопки.</p> <p>Отсутствует контрастное сочетание цветов в применяемом оборудовании (санитарный прибор – пол, стена).</p> <p>В помещениях, где обучающийся может остаться один отсутствует система двусторонней связи, снабженная звуковыми и визуальными аварийными сигнальными устройствами. Снаружи над дверью помещения отсутствует комбинированное устройство звуковой и визуальной аварийной сигнализации.</p>	<p>Все</p> <p>Все</p> <p>Все</p> <p>С</p> <p>Все</p> <p>Все</p>	<p>ручку по отношению к двери.</p> <p>Установить запирающее устройство со знаком индикации «занято/свободно».</p> <p>Установить система с автоматическим сливом воды или с ручным кнопочным управлением на боковой стене кабины.</p> <p>Установить автоматический дверной доводчик с дистанционным управлением с кнопки.</p> <p>Обеспечить контрастное сочетание цветов в применяемом оборудовании (санитарный прибор – пол, стена).</p> <p>Установить систему двусторонней связи, снабжённую звуковыми и визуальными аварийными сигнальными устройствами. Снаружи над дверью установить комбинированное устройство звуковой и</p>	
--	--	--	--	--	---	--	--

					Раковина не имеет опорного поручня и свободного пространства для кресла-коляски.	К,О	визуальной аварийной сигнализации. Установить раковину соответствии с нормативными требованиями, предусмотреть свободное пространство под раковиной высотой 0,75м., глубиной 0,5м.	
5.2	Душевая/ ванная комната	Нет	-	-	-	-	-	-
5.3	Быговая комната. (Раздевалка спорт. зала)	Есть	18	92-98	<p>Ширина дверного проема 0,57м.</p> <p>Отсутствуют индивидуальные шкафы для инвалидов и других МГН, в том числе для хранения костылей, протезов.</p> <p>Габаритные размеры скамьи для переодевания: высота 0,031м., глубина 0,023м.</p> <p>Отсутствует рельефная контрастная нумерация крючков.</p> <p>Отсутствуют места для хранения кресел-колясок. Высота крючков 1,6м.</p>	<p>К,О</p> <p>К,О,С</p> <p>К,О</p> <p>С</p> <p>К</p> <p>К</p>	<p>Увеличить ширину дверного проема до 0,9м.</p> <p>Установить индивидуальные шкафы для инвалидов и других МГН, в том числе для хранения костылей, протезов.</p> <p>Установить скамью шириной не менее 0,7м., длиной не менее 3м., высотой 0,45-0,5м.</p> <p>Предусмотреть рельефную контрастную нумерацию крючков.</p> <p>Предусмотреть места для хранения кресел-колясок.</p> <p>Продублировать крючки на высоте 1,2м.</p>	Текущий ремонт. Индивидуальное решение с ТСР.



5.4	ОБЩИЕ требования к зоне	Есть	17,18	92-98, 104-112	Отсутствуют специально оборудованные для инвалидов универсальные и доступные кабины в уборных. места в раздевальных. Высота выключателей более 0,8м.	Все Все	Оборудовать специальные универсальные кабины, доступные для всех категорий граждан в уборных, места в раздевальных. Установить выключатели на высоте 0,8м.	Текущий ремонт. Индивидуальное решение с ТСР.
-----	-------------------------	------	-------	----------------	---	----------------	---	--

II Заключение по зоне:

Наименование структурно-функциональной зоны	Состояние доступности* (к пункту 3.4 Акта обследования ОСИ)	Приложение		Рекомендации по адаптации (вид работы)** к пункту 4.1 Акта обследования ОСИ
		№ на плане	№ фото	
Санитарно-гигиенические помещения.	ДЧ-И (Г,С,У), ВНД (К, О)	17,18	92-98, 104-112	Капитальный ремонт. Текущий ремонт. Индивидуальное решение с ТСР.

* указывается: ДП-В - доступно полностью всем; ДП-И (К, О, С, Г, У) – доступно полностью избирательно (указать категории инвалидов); ДЧ-В - доступно частично всем; ДЧ-И (К, О, С, Г, У) – доступно частично избирательно (указать категории инвалидов); ДУ - доступно условно, ВНД - недоступно

**указывается один из вариантов: не нуждается; ремонт (текущий, капитальный); индивидуальное решение с ТСР; технические решения невозможны – организация альтернативной формы обслуживания

Комментарий к заключению: Несоответствие требованиям доступности отдельных элементов инфраструктуры Зоны №5 «Санитарно-гигиенических помещений» позволяет определить уровень доступности для инвалидов категории Г, У, С как ДЧ-И, так как существующие несоответствия не являются критичными для этой категории инвалидов и существующие барьеры они могут преодолеть в рамках индивидуальной мобильности. Для категорий К, О существующие барьеры являются критичными, уровень доступности определяется как «ВНД».



Приложение 6
к Акту обследования ОСИ
к паспорту доступности ОСИ № 01
от « 19 » *сентябрь* 2023г.

I Результаты обследования:
6. Системы информации на объекте
Муниципальное бюджетное общеобразовательное учреждение
средняя общеобразовательная школа №27.
(Наименование объекта, адрес)

№ п/п	Наименование функционально-планировочного элемента	Наличие элемента			Выявленные нарушения и замечания		Работы по адаптации объектов	
		есть/нет	№ на плане	№ фото	Содержание	Значимо для инвалида (категория)	Содержание	Виды работ
6.1	Визуальные средства.	Есть	-	2,8, 14,30, 31,34, 37,51, 61,63	Отсутствует комплексная система визуальной информации, которая позволяет инвалиду определять место своего положения в помещении, ориентироваться в здании и свободно передвигаться по объекту.	Все	Сформировать комплексную систему, которая позволяет инвалиду определять место своего положения в помещении и свободно передвигаться в здании.	Текущий ремонт. Индивидуальное решение с ТСР.
6.2	Акустические средства	Нет	-	28,62	Отсутствует комплексная система акустической информации, которая позволяет инвалиду определять место своего положения в помещении, ориентироваться в здании и свободно передвигаться по объекту.	Все	Сформировать комплексную систему, которая позволяет инвалиду определять место своего положения в помещении и свободно передвигаться в здании.	Текущий ремонт. Индивидуальное решение с ТСР.



Согласовано с обществами инвалидов, изменению не подлежит

6.3	Тактильные средства	Есть	-	2,6, 14,31, 38,47, 57	Отсутствует комплексная система тактильной информации, которая позволяет инвалиду определять место своего положения в помещении, ориентироваться в здании и свободно передвигаться по объекту.	С	Сформировать комплексную систему, которая позволяет инвалиду определять место своего положения в помещении и свободно передвигаться в здании.	Текущий ремонт. Индивидуальное решение с ТСР.
	ОБЩИЕ требования к зоне				Отсутствует комплексная система, которая позволяет инвалиду определять место своего положения в помещении и свободно передвигаться в здании.	Все	Сформировать комплексную систему, которая позволяет инвалиду определять место своего положения в помещении и свободно передвигаться в здании.	Текущий ремонт. Индивидуальное решение с ТСР.

II Заключение по зоне:

Наименование структурно-функциональной зоны	Состояние доступности* (к пункту 3.4 Акта обследования ОСИ)	Приложение		Рекомендации по адаптации (вид работы)** к пункту 4.1 Акта обследования ОСИ
		№ на плане	№ фото	
Системы информации на объекте.	ДУ	-	2,6,8,14,28,30,31,34 37,38,47,51,57, 61-63	Текущий ремонт. Индивидуальное решение с ТСР.

* указывается: ДП-В - доступно полностью всем; ДП-И (К, О, С, Г, У) – доступно полностью избирательно (указать категории инвалидов); ДЧ-В - доступно частично всем; ДЧ-И (К, О, С, Г, У) – доступно частично избирательно (указать категории инвалидов); ДУ - доступно условно, ВНД - недоступно

**указывается один из вариантов: не нуждается; ремонт (текущий, капитальный); индивидуальное решение с ТСР; технические решения невозможны – организация альтернативной формы обслуживания

Комментарий к заключению: Доступ на объект к информации обеспечивается при помощи персонала для всех категорий инвалидов (К, О, С, Г, У) и МГН.



СЕРВИСНЫЕ
ТЕХНОЛОГИИ

Муниципальное бюджетное общеобразовательное учреждение
средняя общеобразовательная школа №27.

Территория, прилегающей к зданию (участка)

ФОТО № 1 Вход на территорию. Калитка



ФОТО №2 Вход на территорию. Калитка



ФОТО № 3 Вход на территорию. Калитка



ФОТО № 4 Путь движения на территории



ФОТО № 5 Путь движения на территории



ФОТО № 6 Путь движения на территории



Вход в здание

ФОТО № 7 Лестница



ФОТО № 8 Лестница



ФОТО № 9 Лестница



ФОТО № 10 Лестница



ФОТО № 11 Лестница



ФОТО № 12 Лестница



ФОТО № 13 Входная площадка



ФОТО № 14 Входная площадка



ФОТО № 15 Входная площадка

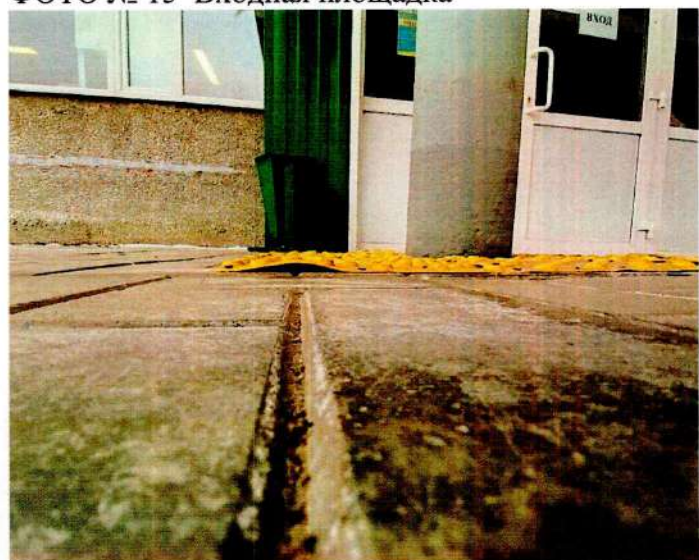


ФОТО № 16 Пандус



ФОТО № 17 Пандус

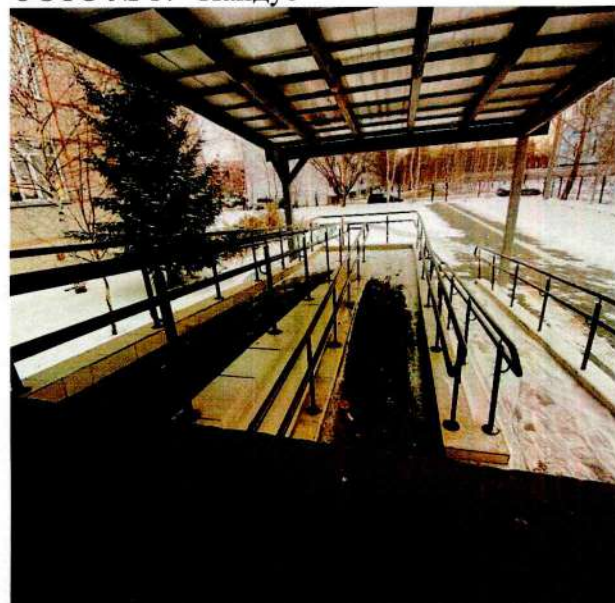


ФОТО № 18 Пандус

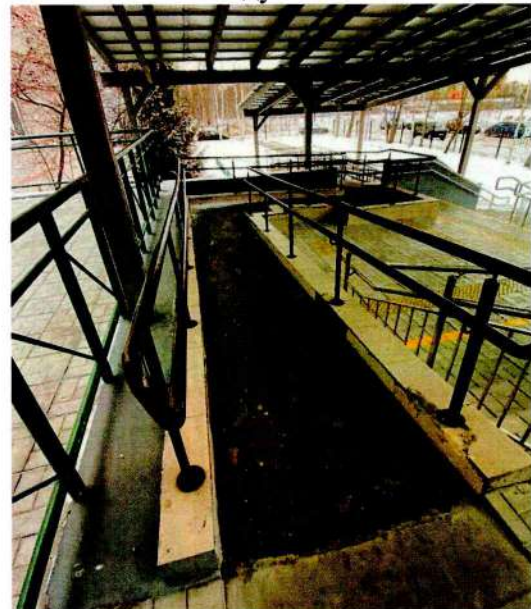


ФОТО № 19 Входная площадка

ФОТО № 20 Дверь входная





ФОТО № 21 Дверь входная



ФОТО № 22 Тамбур

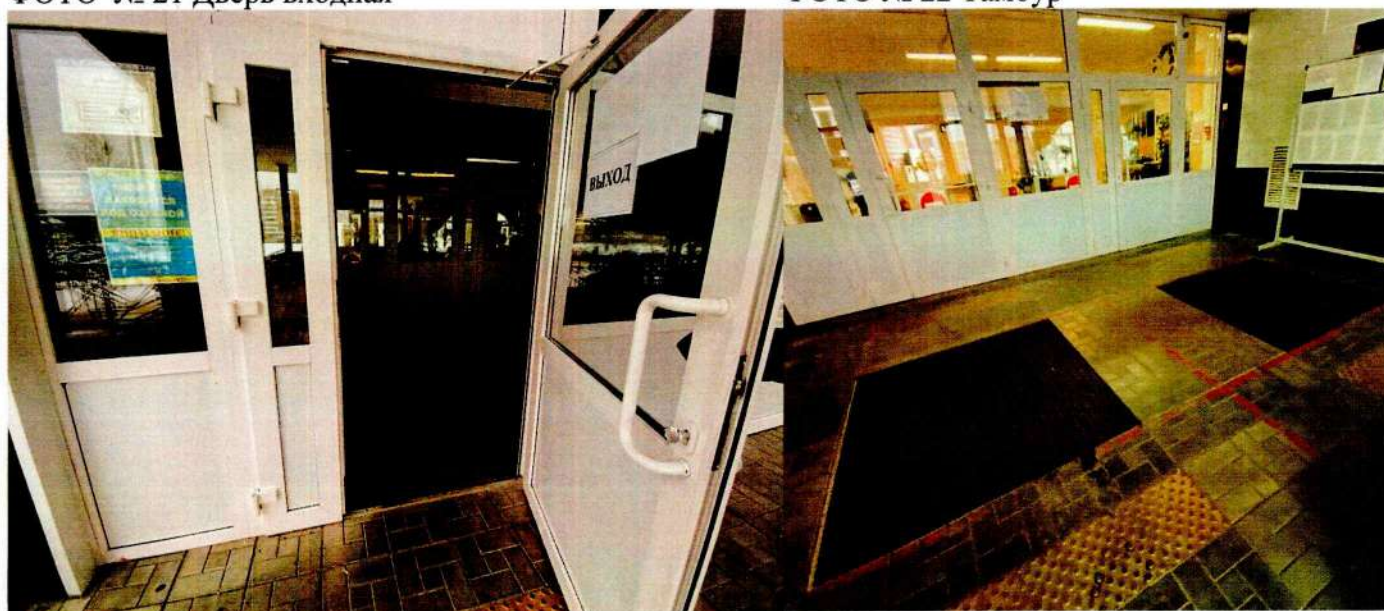


ФОТО № 23 Тамбур

ФОТО № 24 Рамка металлодетектора



Путь (пути) движения внутри здания (в т. ч. пути эвакуации)

ФОТО № 25 Коридор



ФОТО № 26 Коридор

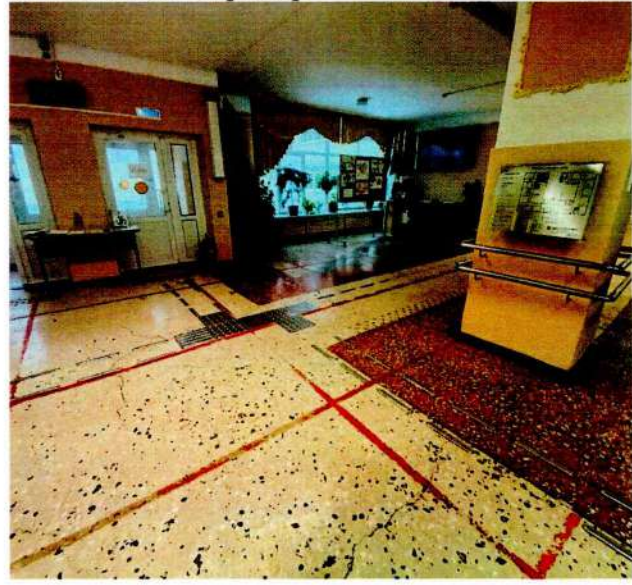


ФОТО № 27 Вахта



ФОТО № 28 Вахта

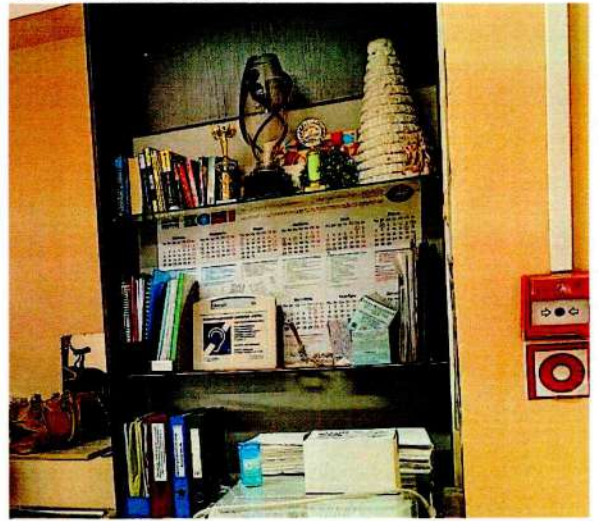


ФОТО № 29 Коридор



ФОТО № 30 Коридор



ФОТО № 31 Коридор

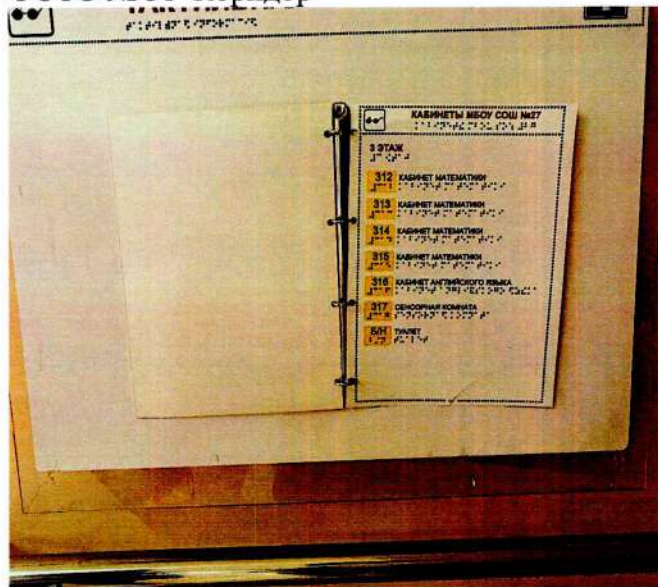


ФОТО № 32 Гардероб

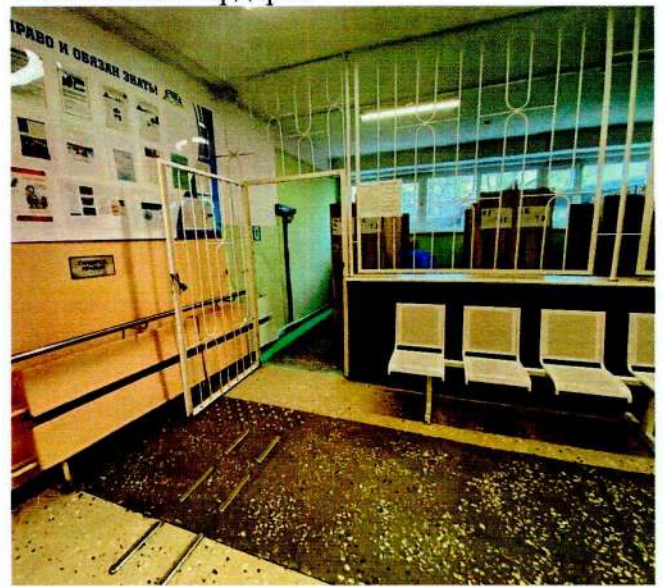


ФОТО № 33 Гардероб



ФОТО № 34 Гардероб



ФОТО № 35 Эвакуационный выход



ФОТО № 36 Эвакуационный выход



ФОТО № 37 Эвакуационный выход



ФОТО № 38 Коридор



ФОТО № 39 Двери внутри здания



ФОТО № 40 Двери внутри здания

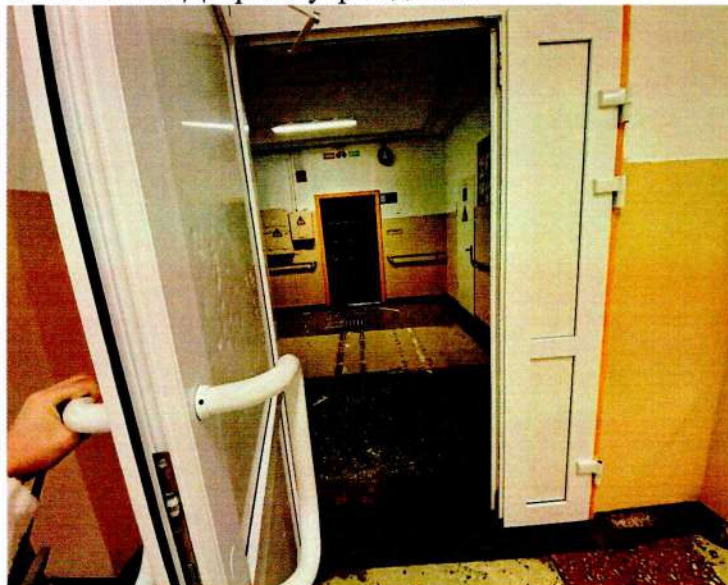


ФОТО № 41 Коридор



ФОТО № 42 Коридор



ФОТО № 43 Коридор



ФОТО № 44 Коридор



ФОТО № 45 Двери внутри здания

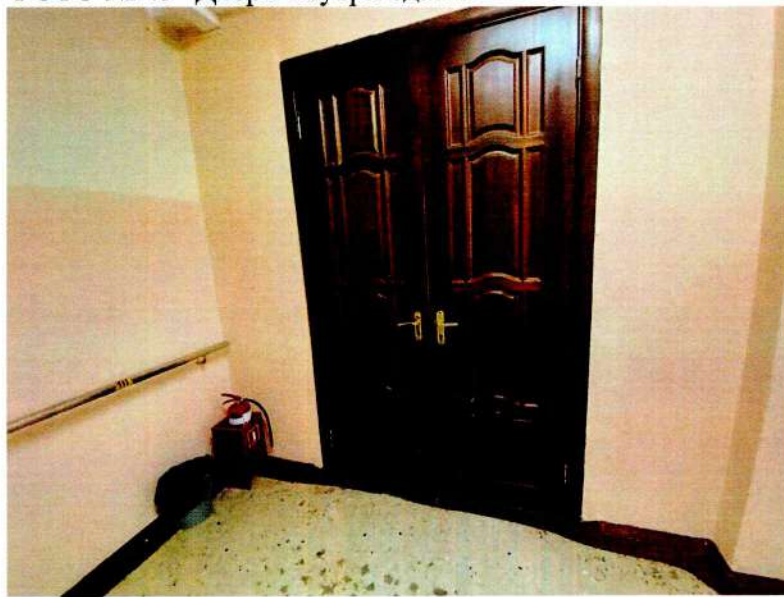


ФОТО № 46 Двери внутри здания



ФОТО № 47 Лестница



ФОТО № 48 Лестница



ФОТО № 49 Лестница

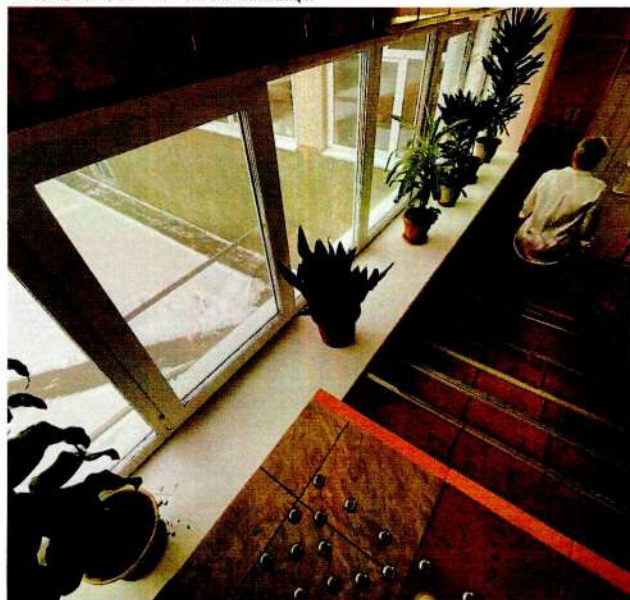


ФОТО № 50 Лифт

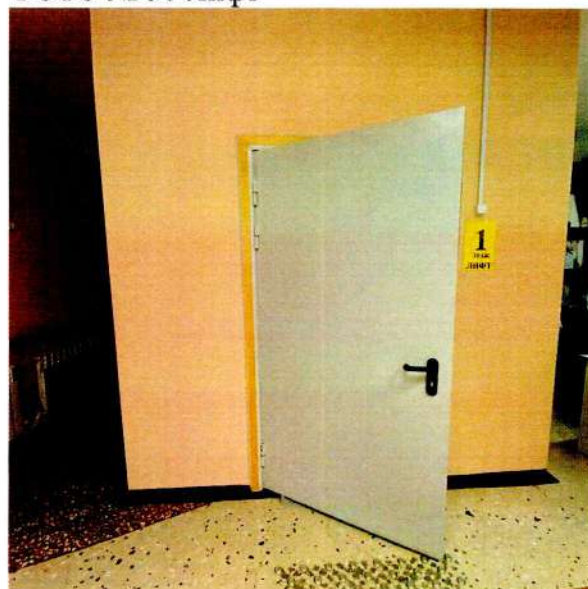


ФОТО № 51 Лифт



ФОТО № 52 Лифт



ФОТО № 53 Лифт



ФОТО № 54 Лифт



ФОТО № 49 Лестница



ФОТО № 50 Лифт

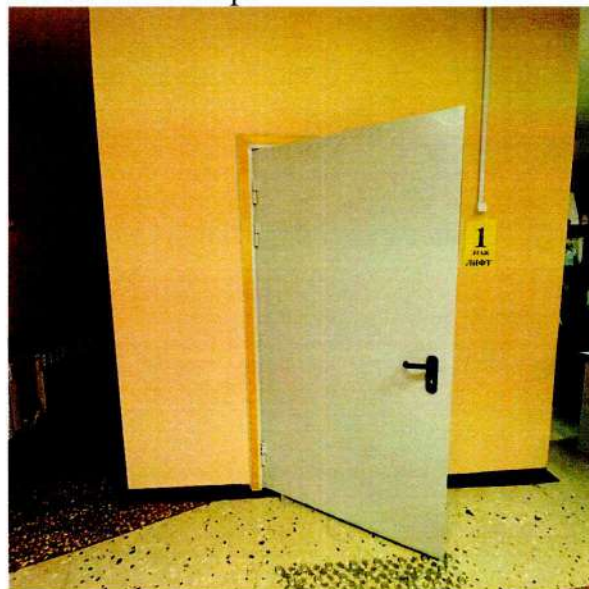


ФОТО № 51 Лифт

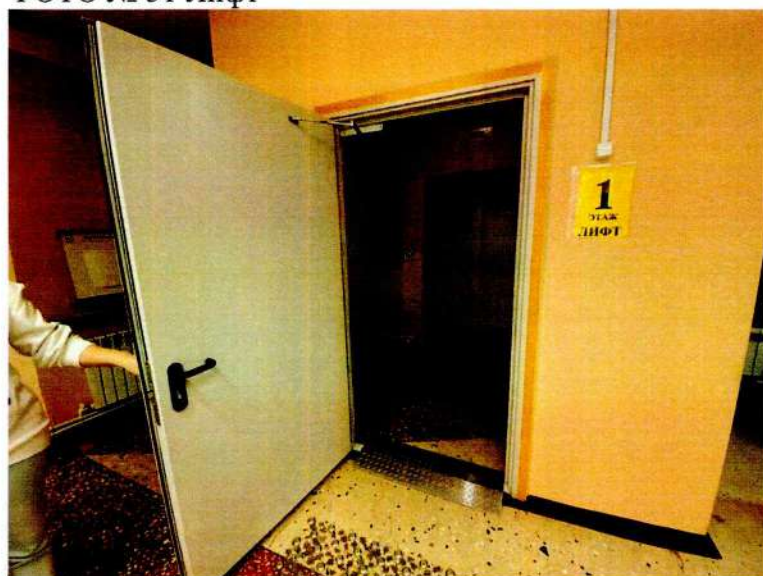


ФОТО № 52 Лифт



ФОТО № 53 Лифт



ФОТО № 54 Лифт



ФОТО №55 Лифт

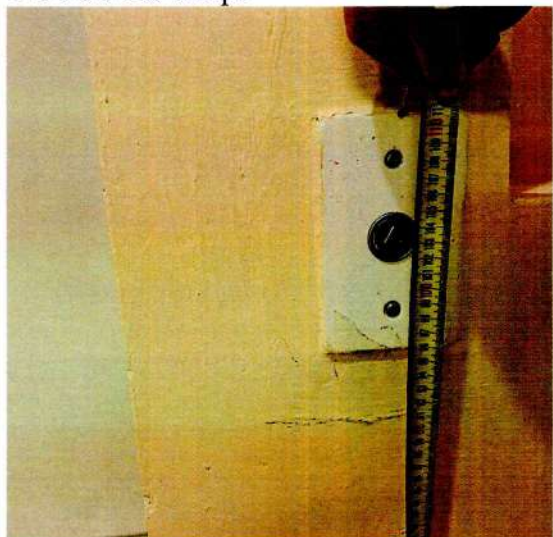


ФОТО № 56 Эвакуационный выход

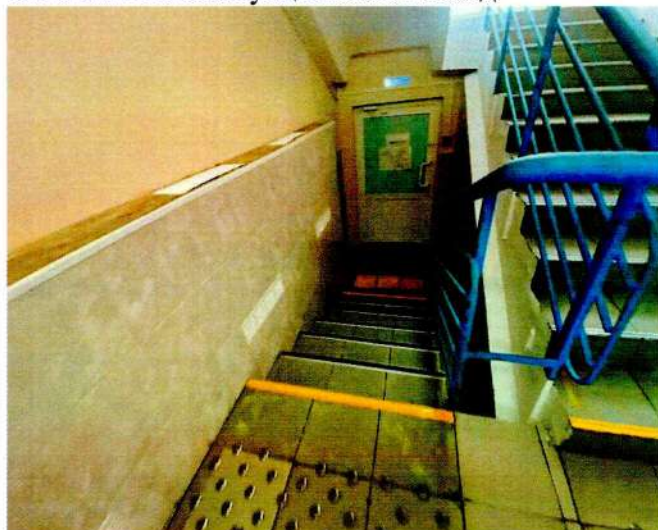


ФОТО №57 Эвакуационный выход



ФОТО № 58 Эвакуационный выход



Зальная форма обслуживания

ФОТО № 59 Эвакуационный выход



ФОТО № 60 Эвакуационный выход

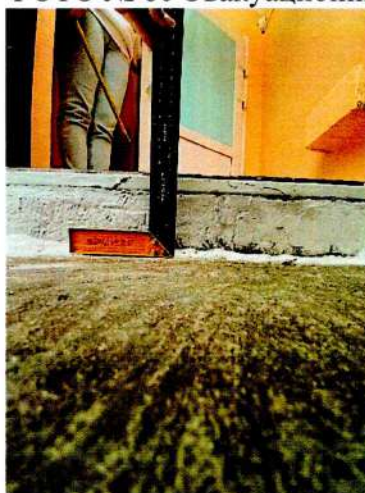


ФОТО № 67 Учебный класс

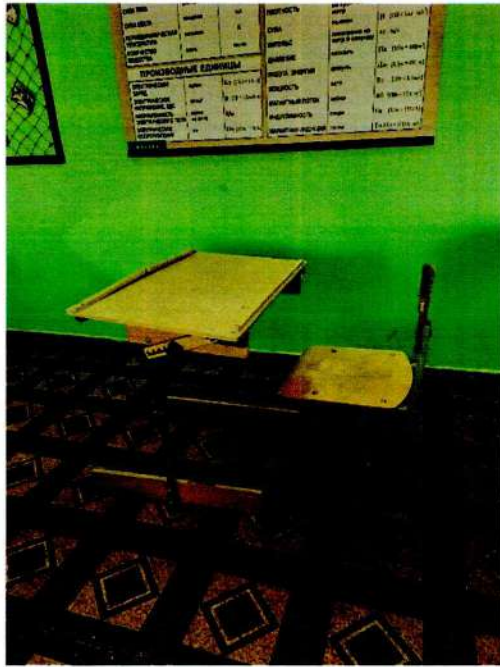


ФОТО № 68 Учебный класс



ФОТО № 69 Учебный класс



ФОТО № 70 Приемная



ФОТО № 71 Приемная



ФОТО № 72 Приемная

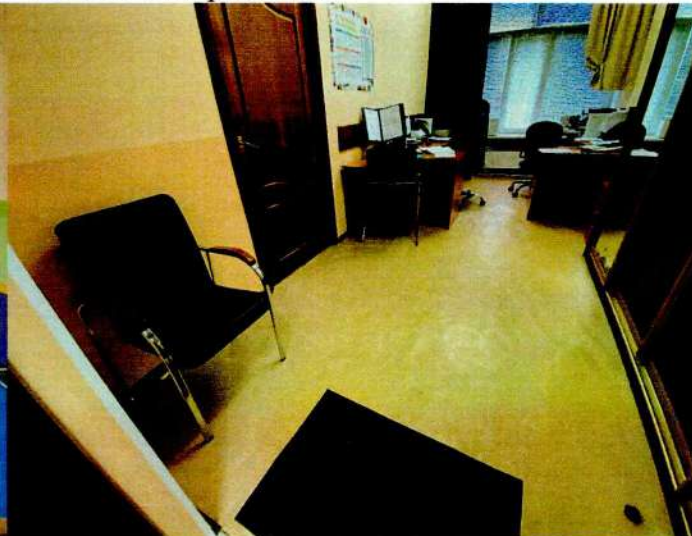


ФОТО № 73 Приемная

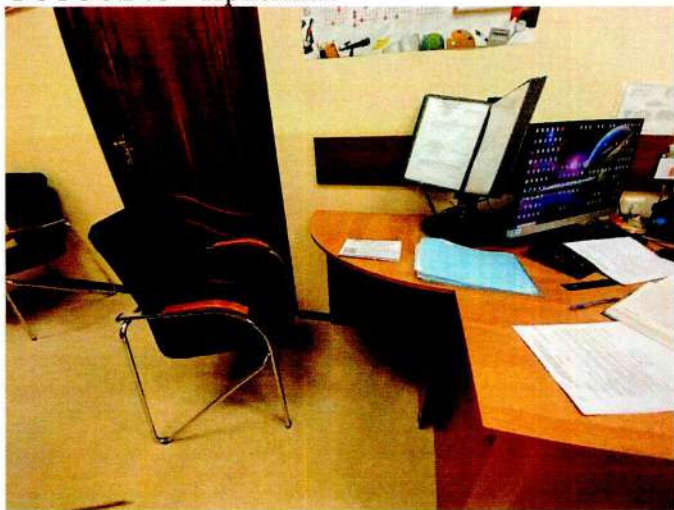


ФОТО № 74 Библиотека



Зальная форма обслуживания

ФОТО № 75 Библиотека



ФОТО № 76 Библиотека



ФОТО № 77 Библиотека



ФОТО № 78 Библиотека

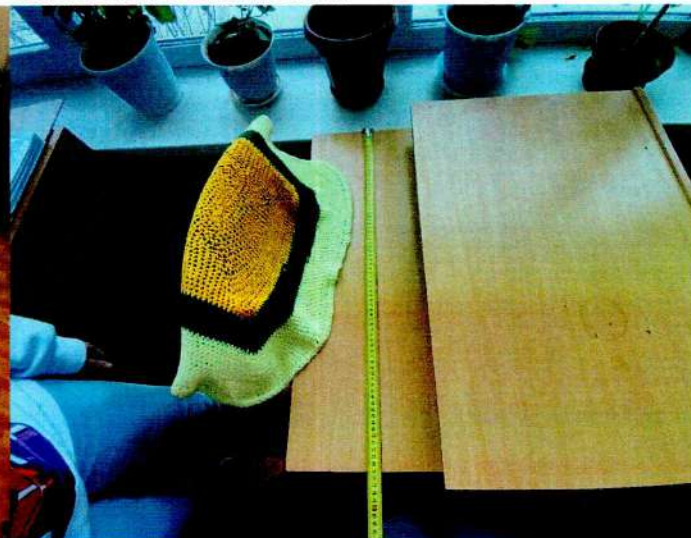


ФОТО № 79 Библиотека



ФОТО № 80 Библиотека



ФОТО № 81 Столовая



ФОТО № 82 Столовая

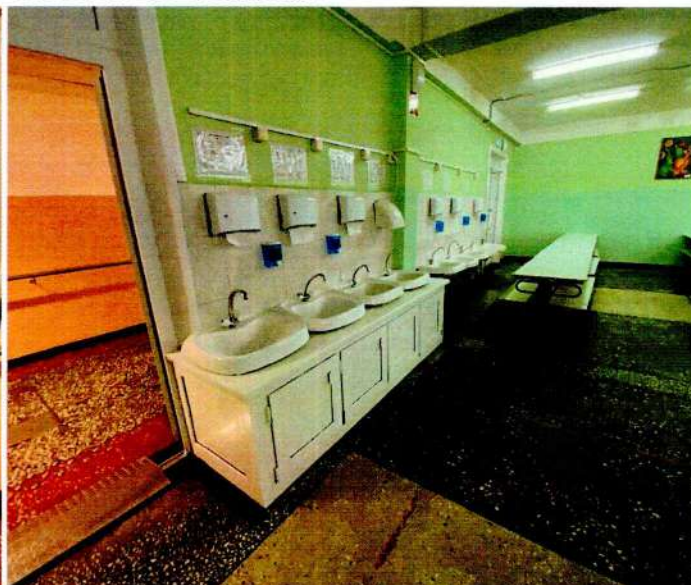


ФОТО № 83 Столовая



ФОТО № 84 Столовая



ФОТО № 85 Столовая

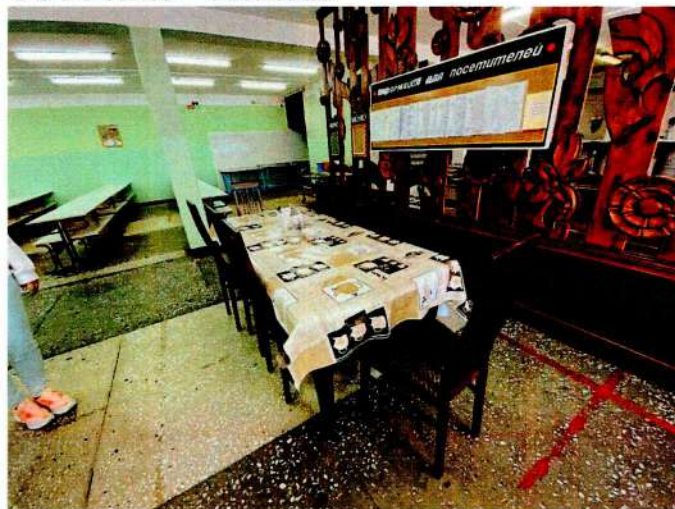


ФОТО № 86 Столовая



ФОТО № 87 Столовая



ФОТО № 88 Спортивный зал



ФОТО № 89 Спортивный зал

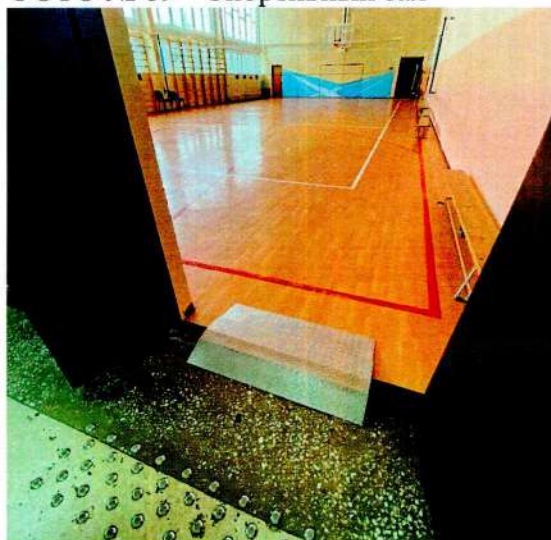


ФОТО № 90 Спортивный зал



ФОТО № 91 Спортивный зал

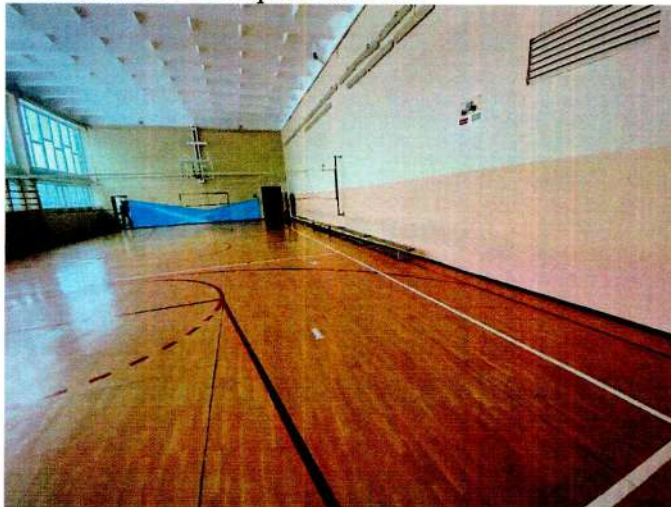


ФОТО № 92 Раздевалка спорт.зала

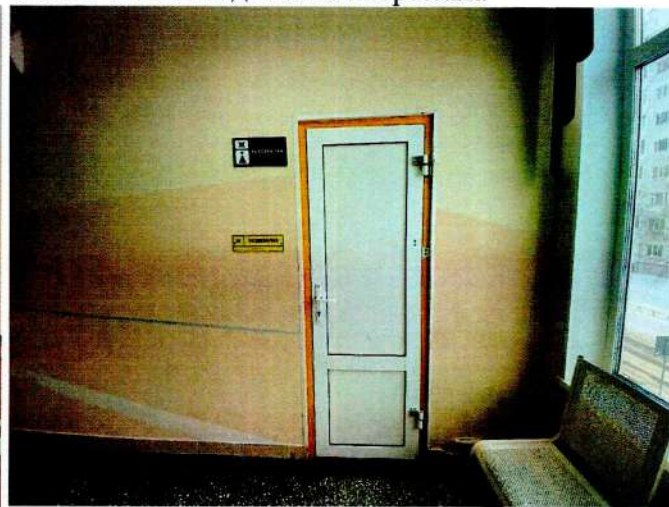


ФОТО № 93 Раздевалка спорт.зала



ФОТО № 94 Раздевалка спорт.зала



ФОТО № 95 Раздевалка спорт.зала

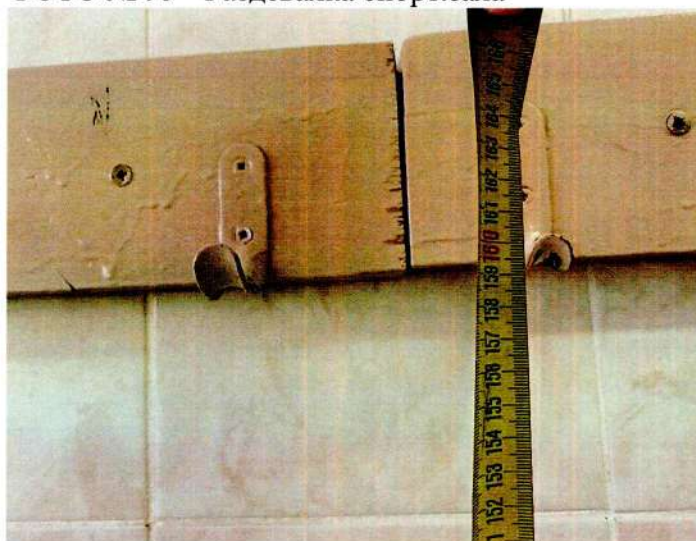


ФОТО № 96 Санузел в раздевалке



ФОТО № 97 Санузел в раздевалке



ФОТО № 98 Санузел в раздевалке



ФОТО № 99 Актальный зал



ФОТО № 100 Актальный зал



ФОТО № 101 Актальный зал



ФОТО № 102 Актальный зал



ФОТО № 103 Актовый зал

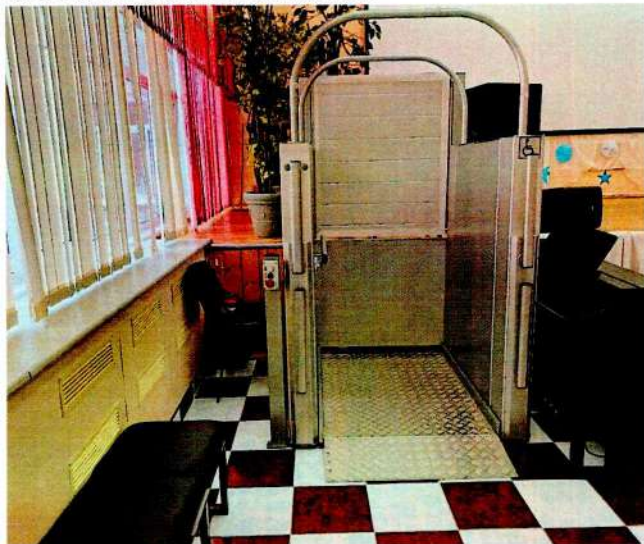


ФОТО № 104 Санузел для МГН №1



Санитарно-гигиенические помещения

ФОТО № 105 Санузел для МГН №1



ФОТО № 106 Санузел для МГН №1



ФОТО № 107 Санузел для МГН №2



ФОТО № 108 Санузел для МГН №2



ФОТО № 109 Санузел для МГН №2



ФОТО № 110 Санузел для МГН №2



ФОТО № 111 Санузел для МГН №2



ФОТО № 112 Санузел для МГН №2





ФОТО № 118



ФОТО № 117



ФОТО № 116

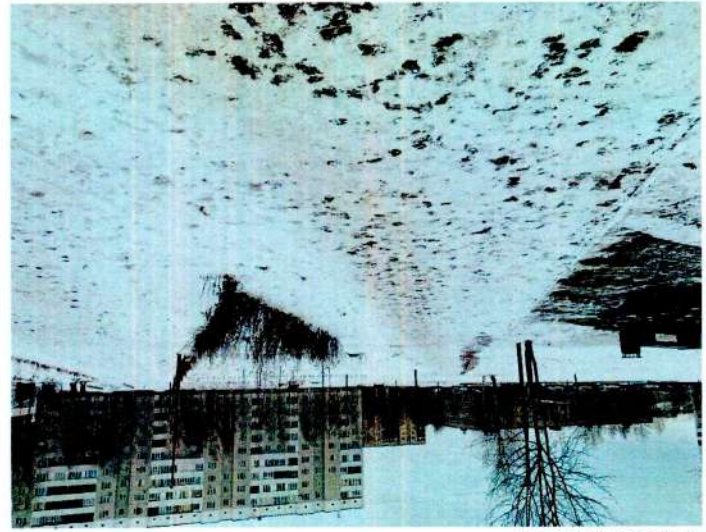


ФОТО № 115

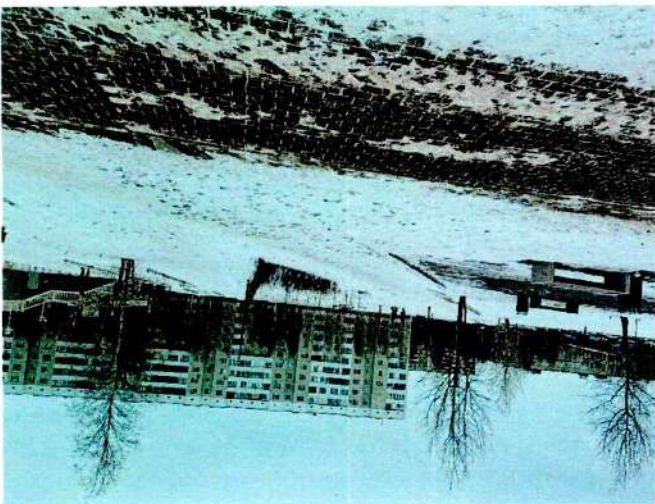


ФОТО № 114



ФОТО № 113

ФОТО ОТ ОСТАТКОВ ДО ОБЪЕКТА

ФОТО № 119



ФОТО № 120



ФОТО № 121



ФОТО № 122



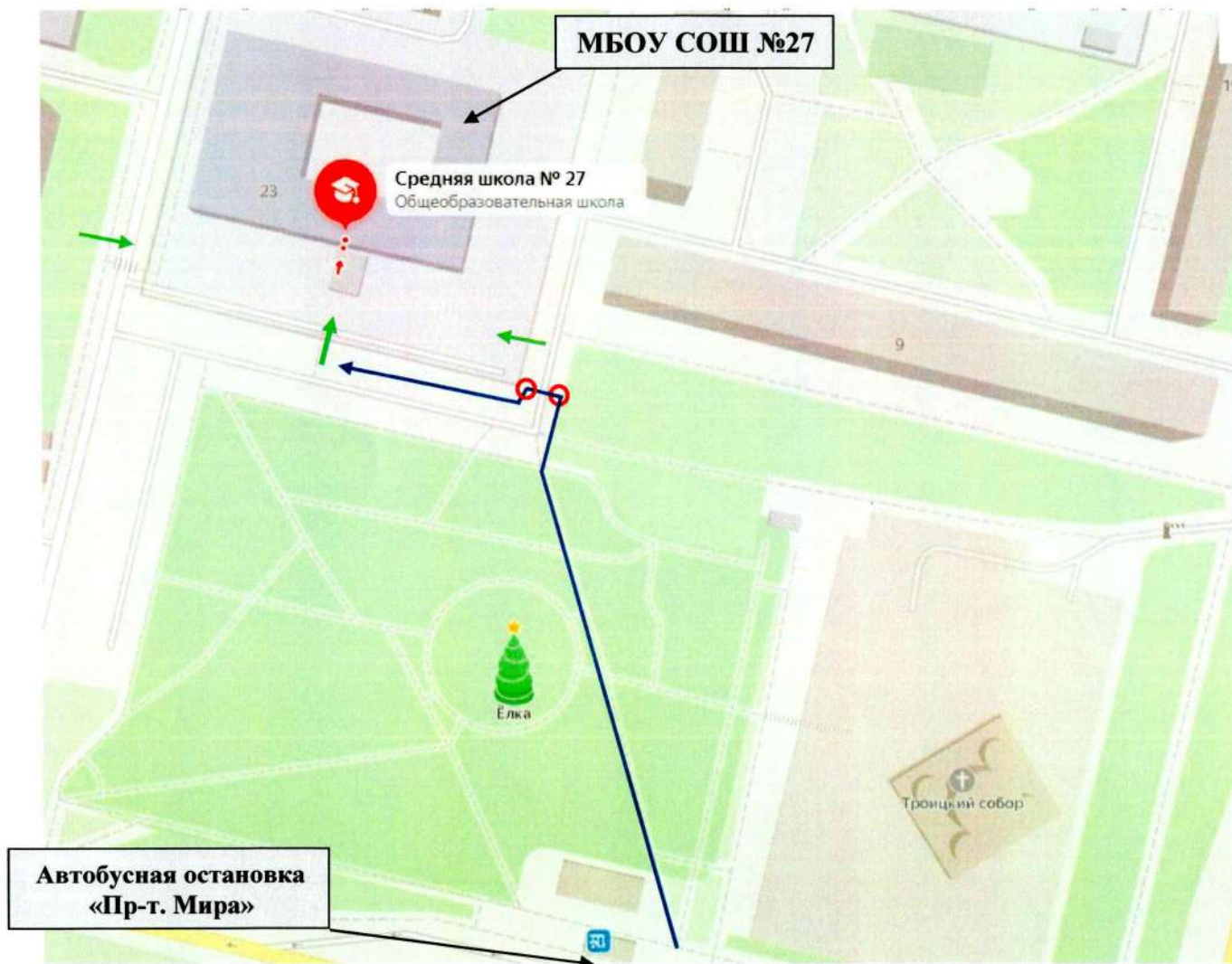
ФОТО № 123






ФОТО № 124



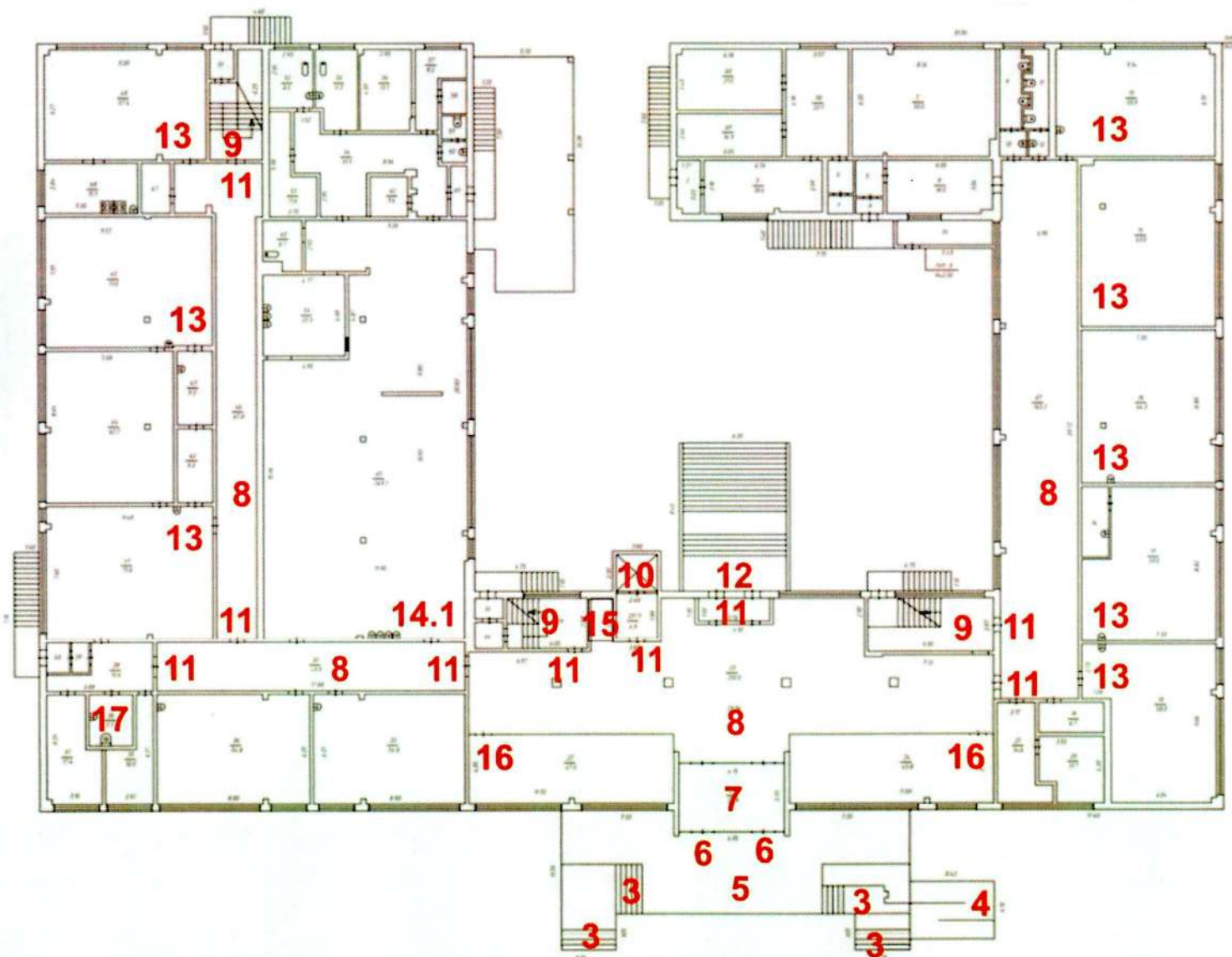
План микрорайона
Муниципальное бюджетное общеобразовательное учреждение
средняя общеобразовательная школа №27



УСЛОВНЫЕ ОБОЗНАЧЕНИЯ:

-  Вход на территорию
-  Путь движения от остановки
-  Перепад высот (без наклонной площадки)

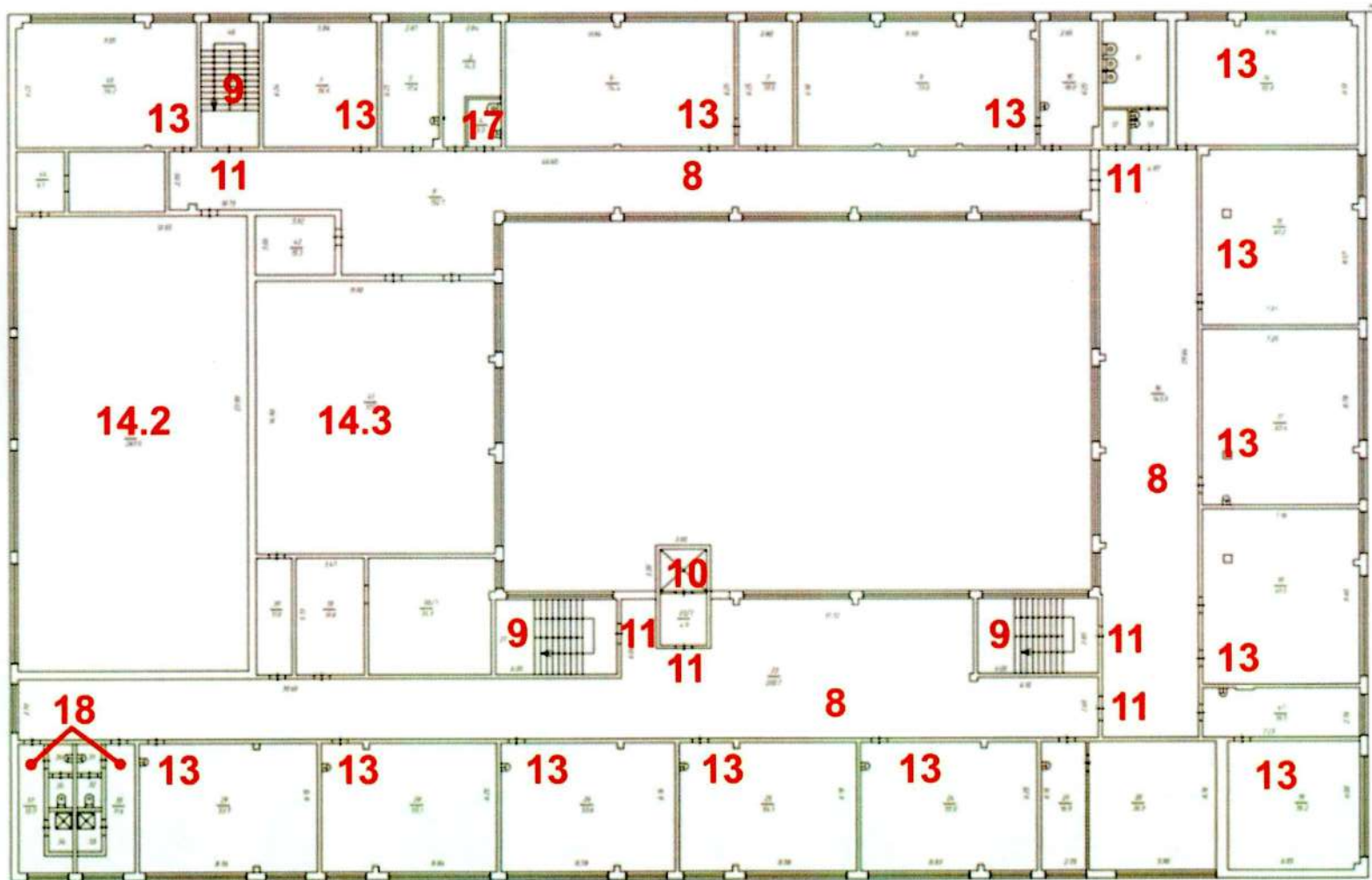
ПОЭТАЖНЫЙ ПЛАН
Муниципальное бюджетное общеобразовательное учреждение
средняя общеобразовательная школа №27 (1 этаж)



УСЛОВНЫЕ ОБОЗНАЧЕНИЯ:

- 3 – Лестница наружная
- 4 – Пандус
- 5 – Входная площадка
- 6 – Дверь входная
- 7 – Тамбур
- 8 – Холл, коридор
- 9 – Лестница внутри здания
- 10 – Лифт
- 11 – Двери внутри здания
- 12 – Эвакуационные выходы
- 13 – Учебные кабинеты
- 14.1 – Столовая
- 14.2 – Спортивный зал
- 14.3 – Актовый зал
- 14.4 – Библиотека
- 15 – Вахта
- 16 – Гардероб
- 17 – Санузел для МГН
- 18 – Раздевалка спорт.зала

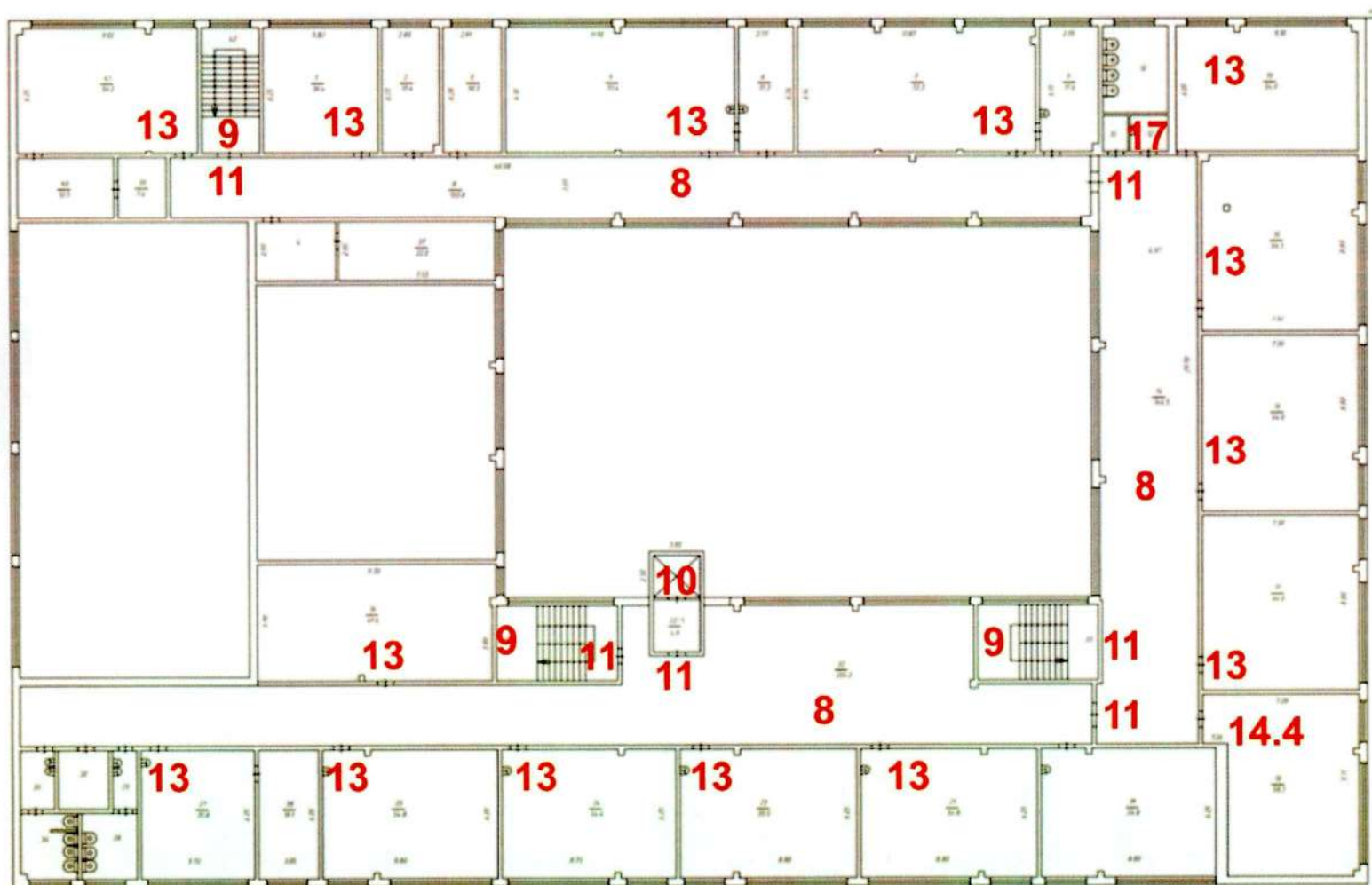
ПОЭТАЖНЫЙ ПЛАН
Муниципальное бюджетное общеобразовательное учреждение
средняя общеобразовательная школа №27 (2 этаж)



УСЛОВНЫЕ ОБОЗНАЧЕНИЯ:

- 3 – Лестница наружная
- 4 – Пандус
- 5 – Входная площадка
- 6 – Дверь входная
- 7 – Тамбур
- 8 – Холл, коридор
- 9 – Лестница внутри здания
- 10 – Лифт
- 11 – Двери внутри здания
- 12 – Эвакуационные выходы
- 13 – Учебные кабинеты
- 14.1 – Столовая
- 14.2 – Спортивный зал
- 14.3 – Актовый зал
- 14.4 – Библиотека
- 15 – Вахта
- 16 – Гардероб
- 17 – Санузел для МГН
- 18 – Раздевалка спорт.зала

ПОЭТАЖНЫЙ ПЛАН
Муниципальное бюджетное общеобразовательное учреждение
средняя общеобразовательная школа №27 (3 этаж)

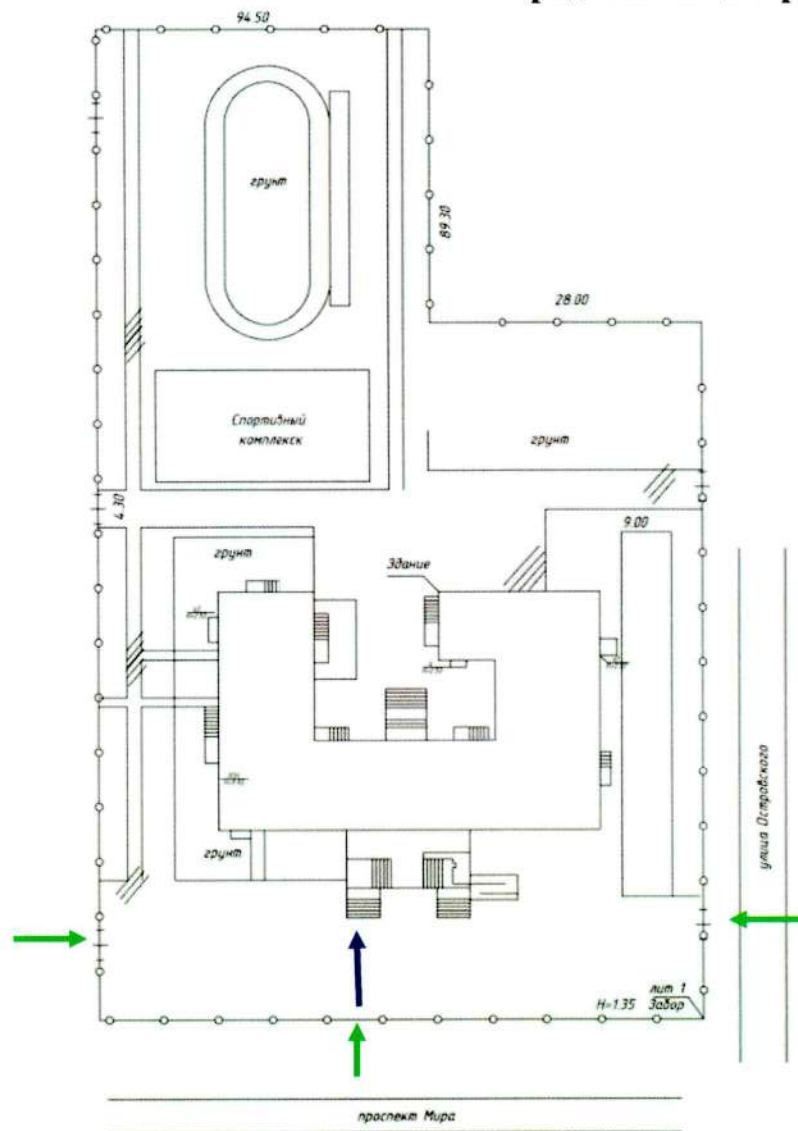


УСЛОВНЫЕ ОБОЗНАЧЕНИЯ:

- 3 – Лестница наружная
- 4 – Пандус
- 5 – Входная площадка
- 6 – Дверь входная
- 7 – Тамбур
- 8 – Холл, коридор
- 9 – Лестница внутри здания
- 10 – Лифт
- 11 – Двери внутри здания
- 12 – Эвакуационные выходы
- 13 – Учебные кабинеты
- 14.1 – Столовая
- 14.2 – Спортивный зал
- 14.3 – Актовый зал
- 14.4 – Библиотека
- 15 – Вахта
- 16 – Гардероб
- 17 – Санузел для МГН
- 18 – Раздевалка спорт.зала

СИТУАЦИОННЫЙ ПЛАН

Муниципальное бюджетное общеобразовательное учреждение средняя общеобразовательная школа №27



УСЛОВНЫЕ ОБОЗНАЧЕНИЯ:

- 1 - Вход на территорию
- 2 - Путь движения по территории

Адаптация объектов по программе «Доступная среда»

Наша компания – эксперт в области формирования безбарьерной, доступной среды. С 2014 года мы адаптировали более 200 объектов в ХМАО, ЯНАО, Тюменской области.

Мы поможем Вам:

- Произвести поставку и монтаж оборудования в соответствии со всеми требованиями ГОСТ и СП:

Тактильная плитка, тактильное противоскользящее покрытие, тактильные таблички, мнемосхемы, индукционные системы, кнопки вызова, маяки, бегущие строки, тактильные наклейки, противоскользящие ленты и т.д.

- Рассчитать и установить нормативный пандус;
- Подготовить техническое задание к закупкам.
- Обучить персонал оказанию ситуационной помощи;
- Оформить внутреннюю локальную документацию в соответствии с методикой по оказанию ситуационной помощи инвалидам различных категорий Департамента социального развития ХМАО-Югры;
- Оптимизировать затраты при оборудовании объекта в соответствии с требованиями;
- Оборудовать объект системой удаленного русско-жестового языка «Судро-Онлайн».
- Адаптация объекта системой радио-информирования и звукового ориентирования «Говорящий город», повышающая доступность городской и транспортной инфраструктуры.
- Разработать проектные материалы (10 раздел ОДИ) по обеспечению доступа инвалидов и других МГН.



Согласование всех работ с инвалидными сообществами!