

ПАСПОРТ ДОСТУПНОСТИ № 2
Объекта социальной инфраструктуры
(ОСИ)

Муниципального бюджетного
общеобразовательного учреждения
общеобразовательной школы № 27

г. Сургут
2014

СОГЛАСОВАНО:
Директор департамента образования
Администрации города Сургута
Т.Н. Османкина

«24» января 2014 г.



УТВЕРЖДАЮ:
Директор МБОУ СОШ № 27
Ю.Н. Казанцев

«23» января 2014 г.

ПАСПОРТ ДОСТУПНОСТИ объекта социальной инфраструктуры (ОСИ)

муниципального бюджетного общеобразовательного
учреждения средней общеобразовательной школы № 27

1. Общие сведения об объекте

- 1.1. Наименование (вид) объекта: спортивный центр с универсальным игровым залом № 2.
- 1.2. Адрес объекта: Российская Федерация, 628400, Ханты-Мансийский Автономный округ - Югра АО, г. Сургут, пр. Мира, 23, сооружение 1
- 1.3. Сведения о размещении объекта:
 - отдельно стоящее здание имеющее 1 этаж, 1451,2 кв.м
 - наличие прилегающего земельного участка (да, нет); _ 14530,0 кв.м
- 1.4. Год постройки здания 2013, последнего капитального ремонта – нет.
- 1.5. Дата предстоящих плановых ремонтных работ: нет.
- 1.6. Название организации (учреждения), (полное юридическое наименование – согласно Уставу, краткое наименование): полное юридическое наименование – согласно Уставу: муниципальное бюджетное общеобразовательное учреждение средняя общеобразовательная школа № 27, краткое наименование: МБОУ СОШ № 27
- 1.7. Юридический адрес организации (учреждения) Российская Федерация, 628400, Ханты-Мансийский Автономный округ - Югра АО, г. Сургут, пр. Мира, 23 сооружение 1.
- 1.8. Основание для пользования объектом (оперативное управление, аренда, собственность) оперативное управление
- 1.9. Форма собственности (государственная, негосударственная) - муниципальная
- 1.10. Территориальная принадлежность (федеральная, региональная, муниципальная) муниципальная
- 1.11. Вышестоящая организация (наименование) департамент образования Администрации города Сургута Ханты-Мансийского автономного округа - Югры

1.12. Адрес вышестоящей организации, другие координаты Российская Федерация, 628400, Ханты-Мансийский Автономный округ - Югра АО, г. Сургут, ул. Маяковского, 21 а

2. Характеристика деятельности организации на объекте (по обслуживанию населения)

2.1 Сфера деятельности (здравоохранение, образование, социальная защита, физическая культура и спорт, культура, связь и информация, транспорт, жилой фонд, потребительский рынок и сфера услуг, другое)

образование

2.2 Виды оказываемых услуг: образовательные услуги

2.3 Форма оказания услуг: (на объекте, с длительным пребыванием, в т.ч. проживанием, на дому, дистанционно) на объекте

2.4 Категории обслуживаемого населения по возрасту: (дети, взрослые трудоспособного возраста, пожилые: все возрастные категории) дети

2.5 Категории обслуживаемых инвалидов: нет.

2.6 Плановая мощность: посещаемость (количество обслуживаемых в день), вместимость, пропускная способность 450 человек

2.7 Участие в исполнении ИПР инвалида, ребенка-инвалида (да, нет) нет

3. Состояние доступности объекта

3.1 Путь следования к объекту пассажирским транспортом

Маршрут до объекта пассажирским транспортом может осуществляться в 5-ти направлениях, вблизи объекта располагаются:

- две остановки «пр. Мира», с расстоянием до объекта с нечётной стороны пр. Мира - 330 м. и проходящими маршрутами № 7, № 8, № 24, № 26, № 12, № 17 А, № 35 А, № 95 с чётной стороны пр. Мира - 360 м. № 12, № 17;

- два остановочных пункта «Камертон», с расстоянием до объекта с нечётной стороны ул. Островского – 400 м. и проходящими маршрутами №7, № 8, № 21, № 17 А, № 95, с чётной стороны ул. Островского - 420 м. проходящие маршруты № 21, № 17.

- остановочный пункт « ул. Лермонтова» с чётной стороны ул. Лермонтова – 460 м. проходящие маршруты № 8, № 95.

Переход через проезжую часть возможен через пешеходные переходы, оснащённые светофорами без таймеров, которые расположены вблизи каждой остановки.

Пешеходные переходы необорудованы пандусами, для спуска-подъёма колясочников.

Наличие адаптированного пассажирского транспорта к объекту

- №8, № 26 - задействованы низкопольные автобусы - адаптированные для перевозки маломобильных групп населения.

- № 12, № 17, № 17 А, № 35 А, №95 – обслуживаются подвижным составом категории «М2» в режиме маршрутного такси.

3.2 Путь к объекту от ближайшей остановки пассажирского транспорта:

3.2.1 расстояние до объекта от остановки транспорта 330 м

3.2.2 время движения (пешком) 6 мин. (быстрый шаг); 8 мин. (медленный шаг).

3.2.3 наличие выделенного от проезжей части пешеходного пути (да, нет) да

3.2.4 Перекрестки: *нерегулируемые: регулируемые, со звуковой сигнализацией, таймером: нет регулируемые: без звуковой сигнализации, без таймера*

3.2.5 Информация на пути следования к объекту: *акустическая, тактильная, визуальная; нет: нет*

3.2.6 Перепады высоты на пути: *есть, нет (перепады высоты существуют)*

Их обустройство для инвалидов на коляске: *да, нет (нет)*

3.3 Организация доступности объекта для инвалидов – форма обслуживания*

№ п/п	Категория инвалидов (вид нарушения)	Вариант организации доступности объекта (формы обслуживания)*
1.	Все категории инвалидов и МГН	
<i>в том числе инвалиды:</i>		
2	передвигающиеся на креслах-колясках	«ДУ»
3	с нарушениями опорно-двигательного аппарата	«ДУ»
4	с нарушениями зрения	«ДУ»
5	с нарушениями слуха	«ДУ»
6	с нарушениями умственного развития	«ДУ»

* - указывается один из вариантов: «А», «Б», «ДУ», «ВНД»

3.4 Состояние доступности основных структурно-функциональных зон

№ п/п	Основные структурно-функциональные зоны	Состояние доступности, в том числе для основных категорий инвалидов**
1	Территория, прилегающая к зданию (участок)	ВНД
2	Вход (входы) в здание	ВНД
3	Путь (пути) движения внутри здания (в т.ч. пути эвакуации)	ВНД
4	Зона целевого назначения здания (целевого посещения объекта)	ВНД

5	Санитарно-гигиенические помещения	ВНД
6	Система информации и связи (на всех зонах)	ВНД
7	Пути движения к объекту (от остановки транспорта)	ДЧ-И

** Указывается: ДП-В - доступно полностью всем; ДП-И (К, О, С, Г, У) - доступно полностью избирательно (указать категории инвалидов); ДЧ-В - доступно частично всем; ДЧ-И (К, О, С, Г, У) - доступно частично избирательно (указать категории инвалидов); ДУ - доступно условно; ВНД - временно недоступно

3.5. Итоговое заключение о состоянии доступности ОСИ: физическая доступность для всех категорий инвалидов временно недоступно (ВНД), кроме п. 7, «Пути движения к объекту (от остановки транспорта), физическая доступность для категорий инвалидов доступна частично-избирательно (ДЧ-И) (доступно для категорий граждан с нарушением слуха, с нарушением умственного развития).

4. Управленческое решение

4.1. Рекомендации по адаптации основных структурных элементов объекта

№ п/п	Основные структурно-функциональные зоны объекта	Рекомендации по адаптации объекта (вид работы)*
1	Территория, прилегающая к зданию (участок)	Текущий ремонт
2	Вход (входы) в здание	Текущий ремонт
3	Путь (пути) движения внутри здания (в т.ч. пути эвакуации)	Текущий ремонт
4	Зона целевого назначения здания (целевого посещения объекта)	Текущий ремонт
5	Санитарно-гигиенические помещения	Текущий ремонт
6	Система информации на объекте (на всех зонах)	Индивидуальное решение с ТСР
7	Пути движения к объекту (от остановки транспорта)	Технические решения невозможны - организация альтернативной формы обслуживания
8	Все зоны и участки	Текущий ремонт, с применением

		индивидуальных решений с ТСР
--	--	------------------------------

*- указывается один из вариантов (видов работ): не нуждается; ремонт (текущий, капитальный); индивидуальное решение с ТСР; технические решения невозможны – организация альтернативной формы обслуживания

4.2. Период проведения работ в рамках исполнения: муниципальной программы «Доступная среда города Сургута на 2014-2020 годы».

4.3 Ожидаемый результат (по состоянию доступности) после выполнения работ по адаптации: обеспечение оптимальной доступности объекта для посещения МГН.

Оценка результата исполнения программы, плана (по состоянию доступности): объект доступен частично.

4.4. Для принятия решения требуется, не требуется (*нужное подчеркнуть*): согласование с вышестоящей организацией (собственником объекта), согласование с потребителем(с общественными организациями).

Имеется заключение уполномоченной организации о состоянии доступности объекта (*наименование документа и выдавшей его организации, дата*), прилагается: Акт обследования ОСИ к паспорту доступности БУ СПО ХМАО-Югры от 21.12.2013 г.

4.5. Информация размещена (обновлена) на Карте доступности субъекта Российской Федерации: окружной территориальной информационной системы ХМАО-Югры раздел «Доступная среда»; сайте школы sc27@admsurqut.ru

(наименование сайта, портала)

5. Особые отметки

Паспорт сформирован на основании:

1. Анкеты (информации об объекте) от «23» января 2014 г.,
2. Акта обследования объекта: № акта Б/н от «21» января 2014 г.

Паспорт доступности объекта составлен работниками группы по паспортизации объектов социальной среды г. Сургута (протокол №4 от 03.12.2015)



УТВЕРЖДАЮ:
Директор МБОУ СОШ № 27
Ю.Н. Казанцев
«23» января 2014г.

АНКЕТА
(информация об объекте социальной инфраструктуры)
К ПАСПОРТУ ДОСТУПНОСТИ ОСИ

муниципального бюджетного общеобразовательного учреждения средней общеобразовательной школы № 27

1. Общие сведения об объекте

- 1.1. Наименование (вид) объекта: спортивный центр с универсальным игровым залом № 2.
- 1.2. Адрес объекта: Российская Федерация, 628400, Ханты-Мансийский Автономный округ - Югра АО, г. Сургут, пр. Мира, 23, сооружение 1
- 1.3. Сведения о размещении объекта:
- отдельно стоящее здание имеющее 1 этаж, 1451,2 кв.м
- наличие прилегающего земельного участка (да, нет); 14530,0 кв.м
- 1.4. Год постройки здания 2013, последнего капитального ремонта – нет.
- 1.5. Дата предстоящих плановых ремонтных работ: нет
- 1.6. Название организации (учреждения), (полное юридическое наименование – согласно Уставу, краткое наименование): полное юридическое наименование – согласно Уставу: муниципальное бюджетное общеобразовательное учреждение средняя общеобразовательная школа № 27, краткое наименование: МБОУ СОШ № 27
- 1.7. Юридический адрес организации (учреждения) Российская Федерация, 628400, Ханты-Мансийский Автономный округ - Югра АО, г. Сургут, пр. Мира, 23
- 1.8. Основание для пользования объектом (оперативное управление, аренда, собственность) оперативное управление
- 1.9. Форма собственности (государственная, негосударственная) - муниципальная
- 1.10. Территориальная принадлежность (федеральная, региональная, муниципальная) муниципальная
- 1.11. Вышестоящая организация (наименование) департамент образования Администрации города Сургута Ханты-Мансийского автономного округа - Югры

1.12. Адрес выплещающей организации, другие координаты Российская Федерация, 628400, Ханты-Мансийский Автономный округ - Югра АО, г. Сургут, ул. Маяковского, 21 а

2. Характеристика деятельности организации на объекте (по обслуживанию населения)

2.1 Сфера деятельности (здравоохранение, образование, социальная защита, физическая культура и спорт, культура, связь и информация, транспорт, жилой фонд, потребительский рынок и сфера услуг, другое)

образование

2.2 Виды оказываемых услуг: образовательные услуги

2.3 Форма оказания услуг: (на объекте, с длительным пребыванием, в т.ч. проживанием, на дому, дистанционно) на объекте

2.4 Категории обслуживаемого населения по возрасту: (дети, взрослые трудоспособного возраста, пожилые; все возрастные категории) дети

2.5 Категории обслуживаемых инвалидов: нет

2.6 Плановая мощность: посещаемость (количество обслуживаемых в день), вместимость, пропускная способность 450 человек

2.7 Участие в исполнении ИПР инвалида, ребенка-инвалида (да, нет) нет

3. Состояние доступности объекта

3.1 Путь следования к объекту пассажирским транспортом

Маршрут до объекта пассажирским транспортом может осуществляться в 5-ти направлениях, вблизи объекта располагаются:

- две остановки «пр. Мира», с расстоянием до объекта с нечётной стороны пр. Мира - 330 м. и проходящими маршрутами № 7, № 8, № 24, № 26, № 12,

№ 17 А, № 35 А, № 95 с чётной стороны пр. Мира - 360 м. № 12, № 17;

- два остановочных пункта «Камертон», с расстоянием до объекта с нечётной стороны ул. Островского - 400 м. и проходящими маршрутами № 7, № 8, № 21, № 17 А, № 95, с чётной стороны ул. Островского - 420 м. проходящие маршруты № 21, № 17.

- остановочный пункт «ул. Лермонтова» с чётной стороны ул. Лермонтова - 460 м. проходящие маршруты № 8, № 95.

Переход через проезжую часть возможен через пешеходные переходы, оснащённые светофорами без таймеров, которые расположены вблизи каждой остановки.

Пешеходные переходы не оборудованы пандусами, для спуска-подъёма колясочников.

Наличие адаптированного пассажирского транспорта к объекту

- № 8, № 26 - задействованы низкопольные автобусы - адаптированные для перевозки маломобильных групп населения.

- № 12, № 17, № 17 А, № 35 А, № 95 - обслуживаются подвижным составом категории «М2» в режиме маршрутного такси.

3.2 Путь к объекту от ближайшей остановки пассажирского транспорта:

3.2.1 расстояние до объекта от остановки транспорта 330 м

3.2.2 время движения (пешком) 6 мин. (быстрый шаг); 8 мин. (медленный шаг).

3.2.3 наличие выделенного от проезжей части пешеходного пути (да, нет) да

3.2.4 Перекрестки: нерегулируемые: регулируемые, со звуковой сигнализацией таймером: нет регулируемые: без звуковой сигнализации, без таймера

3.2.5 Информация на пути следования к объекту: акустическая, тактильная, визуальная; нет: нет

3.2.6 Перепады высоты на пути: есть, нет (перепады высоты существуют)

Их обустройство для инвалидов на коляске: да, нет (нет)

3.3 Вариант организации доступности ОСИ (формы обслуживания)

№ п/п	Категория инвалидов (вид нарушения)	Вариант организации доступности объекта (формы обслуживания)*
1.	Все категории инвалидов и МГН	
	<i>в том числе инвалиды:</i>	
2	передвигающиеся на креслах-колясках	«ДУ»
3	с нарушениями опорно-двигательного аппарата	«ДУ»
4	с нарушениями зрения	«ДУ»
5	с нарушениями слуха	«ДУ»
6	с нарушениями умственного развития	«ДУ»

* - указывается один из вариантов: «А», «Б», «ДУ», «ВНД»

4. Управленческое решение

№ п/п	Основные структурно-функциональные зоны объекта	Рекомендации по адаптации объекта (вид работы)*
1	Территория, прилегающая к зданию (участок)	Текущий ремонт
2	Вход (входы) в здание	Текущий ремонт
3	Путь (пути) движения внутри здания (в т.ч. пути эвакуации)	Текущий ремонт
4	Зона целевого назначения здания (целевого посещения объекта)	Текущий ремонт
5	Санитарно-гигиенические помещения	Текущий ремонт

6	Система информации на объекте (на всех зонах)	Индивидуальное решение с ТСР
7	Пути движения к объекту (от остановки транспорта)	Технические решения невозможны – организация альтернативной формы обслуживания
8	Все зоны и участки	Текущий ремонт, с применением индивидуальных решений с ТСР

*- указывается один из вариантов (видов работ): не нуждается; ремонт (текущий, капитальный); индивидуальное решение с ТСР; технические решения невозможны – организация альтернативной формы обслуживания

Информация размещена (обновлена) на Карте доступности субъекта Российской Федерации: **окружной территориальной информационной системы ХМАО-Югры раздел «Доступная среда»; сайте школы sc27@admsurgut.ru**

(наименование сайта, портала)

Размещение информации на Карте доступности субъекта Российской Федерации согласовано: **Кейм Надежда Яковлевна, администратор спортивного быстровозводимого комплекса, телефон 36-14-19, e-mail: sc27@admsurgut.ru**

(подпись, Ф.И.О., должность; координаты для связи уполномоченного представителя объекта)

УТВЕРЖДАЮ
Директор МБОУ СОШ № 27
Ю.Н. Казанцев
« 21 » января 2014г.

**АКТ ОБСЛЕДОВАНИЯ
объекта социальной инфраструктуры
К ПАСПОРТУ ДОСТУПНОСТИ ОСИ
муниципального бюджетного общеобразовательного
учреждения средней общеобразовательной школы № 27**

Муниципальное образование
городской округ г. Сургут

« 21 » 01 20 14 г.

1. Общие сведения об объекте

1.1. Наименование (вид) объекта: спортивный центр с универсальным игровым залом №2

1.2. Адрес объекта: Российская Федерация, 628400, Ханты-Мансийский Автономный округ - Югра АО, г. Сургут, пр. Мира, 23, сооружение 1

1.3. Сведения о размещении объекта:

- отдельно стоящее здание имеющее 1 этаж, 1451,2 кв.м.

- наличие прилегающего земельного участка (да, нет) 14530 кв.м

1.4. Год постройки здания 2013, последнего капитального ремонта _ -

1.5. Дата предстоящих плановых ремонтных работ: нет

1.6. Название организации (учреждения), (полное юридическое наименование – согласно Уставу, краткое наименование): полное юридическое наименование – согласно Уставу: муниципальное бюджетное общеобразовательное учреждение средняя общеобразовательная школа № 27, краткое наименование: МБОУ СОШ № 27

1.7. Юридический адрес организации (учреждения) Российская Федерация, 628400, Ханты-Мансийский Автономный округ - Югра АО, г. Сургут, пр. Мира, 23

1.8. Основание для пользования объектом (оперативное управление, аренда, собственность)

1.9. Форма собственности (государственная, негосударственная) - муниципальная

1.10. Территориальная принадлежность (федеральная, региональная, муниципальная) муниципальная

1.11. Вышестоящая организация (наименование) Департамент образования Администрации города Сургута Ханты-Мансийского автономного округа - Югры

1.12. Адрес вышестоящей организации, другие координаты Российская Федерация, 628400, Ханты-Мансийский Автономный округ - Югра АО, г. Сургут, ул. Манюковского, 21а

2. Характеристика деятельности организации на объекте

Дополнительная информация: образовательная деятельность МБОУ СОШ № 27 осуществляется в соответствии с лицензией на право ведения образовательной деятельности от 19 сентября 2012 года, регистрационный № 216, серия 86л01 № 0000136, выданной Службой по контролю и надзору в сфере образования Ханты-Мансийского автономного округа – Югры. Срок действия лицензии бессрочно.

Учреждение осуществляет деятельность, связанную с выполнением работ, оказанием услуг, относящихся к его основным видам деятельности согласно муниципальному заданию, установленному учредителем. Учреждение осуществляет в порядке, установленном законодательством Российской Федерации, следующие виды деятельности:

Основная образовательная деятельность:

- начальное общее образование;

- основное общее образование;

- среднее (полное) общее образование.

Оказание платных дополнительных образовательных услуг.

Приносящая доходы деятельность.

3. Состояние доступности объекта

3.1 Путь следования к объекту пассажирским транспортом

Маршрут до объекта пассажирским транспортом может осуществляться в 5-ти направлениях, вблизи объекта располагаются :

- две остановки «пр. Мира», с расстоянием до объекта с нечётной стороны пр. Мира - 330 м. и проходящими маршрутами № 7, № 8, № 24, №26, №24, №12, №17 А, №35 А, №95; с чётной стороны пр. Мира - 360 м. № 12, №17;

- два остановочных пункта «Камертон», с расстоянием до объекта с нечётной стороны ул. Островского – 400 м и проходящими маршрутами № 7, № 8, № 21, № 17 А, № 95, с чётной стороны ул. Островского – 420 м, проходящие маршруты № 21, № 17,

- остановочный пункт «ул. Лермонтова» с чётной стороны ул. Лермонтова – 460 м, проходящие маршруты № 8, № 95.

Переход через проезжую часть возможен через пешеходные переходы, оснащённые светофорами без таймеров, которые расположены вблизи каждой остановки.

Пешеходные переходы оборудованы пандусами, для спуска-подъёма колясочников.

Наличие адаптированного пассажирского транспорта к объекту

- №8, № 26 - задействованы низкопольные автобусы - адаптированные для перевозки маломобильных групп населения.

- №12, №17, № 17 А, № 35 А, № 95 – маршрутов движения до объекта – обслуживаются подвижным составом категории «М2» в режиме маршрутного такси.

3.2 Путь к объекту от ближайшей остановки пассажирского транспорта:

3.2.1 расстояние до объекта от остановки транспорта 330 м

3.2.2 время движения (пешком) 6 мин. (быстрый шаг); 8 мин. (медленный шаг).

3.2.3 наличие выделенного от проезжей части пешеходного пути *(да, нет)* да

3.2.4 Перекрестки: *нерегулируемые; регулируемые. со звуковой сигнализацией, таймером; нет регулируемые: без звуковой сигнализации, без таймера*

3.2.5 Информация на пути следования к объекту: *акустическая, тактильная, визуальная; нет: нет*

3.2.6 Перепады высоты на пути: *есть, нет (перепады высоты существуют)*. Их обустройство для инвалидов на коляске: *да, нет (нет)*

3.3 Организация доступности объекта для инвалидов – форма обслуживания*

№ п/п	Категория инвалидов (вид нарушения)	Вариант организации доступности объекта (формы обслуживания)*
1.	Все категории инвалидов и МГН	
	<i>в том числе инвалиды:</i>	
2	передвигающиеся на креслах-колясках	«ДУ»
3	с нарушениями опорно-двигательного аппарата	«ДУ»
4	с нарушениями зрения	«ДУ»
5	с нарушениями слуха	«ДУ»
6	с нарушениями умственного развития	«ДУ»

* - указывается один из вариантов: «А», «Б», «ДУ», «ВНД»

3.4 Состояние доступности основных структурно-функциональных зон

№ п/п	Основные структурно-функциональные зоны	Состояние доступности, в том числе для основных категорий инвалидов**
1	Территория, прилегающая к зданию (участок)	ВНД

2	Вход (входы) в здание	ВНД
3	Путь (пути) движения внутри здания (в т.ч. пути эвакуации)	ВНД
4	Зона целевого назначения здания (целевого посещения объекта)	ВНД
5	Санитарно-гигиенические помещения	ВНД
6	Система информации и связи (на всех зонах)	ВНД
7	Пути движения к объекту (от остановки транспорта)	ДЧ-И

** Указывается: ДП-В - доступно полностью всем; ДП-И (К, О, С, Г, У) - доступно полностью избирательно (указать категории инвалидов); ДЧ-В - доступно частично всем; ДЧ-И (К, О, С, Г, У) - доступно частично избирательно (указать категории инвалидов); ДУ - доступно условно, ВНД - временно недоступно

3.5. Итоговое заключение о состоянии доступности ОСИ: физическая доступность для всех категорий инвалидов временно недоступно (ВНД), кроме п.7, «Пути движения к объекту (от остановки транспорта), физическая доступность для категорий инвалидов доступна частично-избирательно (ДЧ-И) (доступно для категорий граждан с нарушением слуха, с нарушением умственного развития).

4. Управленческое решение

4.1. Рекомендации по адаптации основных структурных элементов объекта:

№ п/п	Основные структурно-функциональные зоны объекта	Рекомендации по адаптации объекта (вид работы)*
1	Территория, прилегающая к зданию (участок)	Текущий ремонт
2	Вход (входы) в здание	Текущий ремонт
3	Путь (пути) движения внутри здания (в т.ч. пути эвакуации)	Текущий ремонт
4	Зона целевого назначения здания (целевого посещения объекта)	Текущий ремонт
5	Санитарно-гигиенические помещения	Текущий ремонт
6	Система информации на объекте (на	Индивидуальное решение

7	всех зонах) Пути движения к объекту (от остановки транспорта)	с ТСР Технические решения невозможны организация альтернативной формы обслуживания
8.	Все зоны и участки	Текущий ремонт с применением индивидуальных решений с ТСР

* - указывается один из вариантов (видов работ): не требуется; ремонт (текущий, капитальный); индивидуальное решение с ТСР; технические решения невозможны - организация альтернативной формы обслуживания

4.2. Период проведения работ в рамках исполнения: муниципальной программы «Доступная среда города Сургута на 2014-2020 годы».

4.3 Ожидаемый результат (по состоянию доступности) после выполнения работ по адаптации: обеспечение оптимальной доступности объекта для посещения МГН.

Оценка результата исполнения программы, плана (по состоянию доступности): объект доступен частично.

4.4. Для принятия решения требуется, не требуется (*нужное подчеркнуть*): согласование с вышестоящей организацией (собственником объекта), согласование с потребителем (с общественными организациями).

4.4.1. согласование на Комиссия: комиссия по комплексному обследованию учреждения на предмет доступности в целях формирования «Паспорта доступности».

наименование Комиссии по координации деятельности в сфере обеспечения доступной среды жизнедеятельности для инвалидов и других МГН

4.4.2. согласование работ с надзорными органами (в сфере проектирования и строительства, архитектуры, охраны памятников, другое - указать)

4.4.3. техническая экспертиза; разработка проектно-сметной документации;

4.4.4. согласование с вышестоящей организацией (собственником объекта);

4.4.5. согласование с общественными организациями инвалидов: руководитель региональной общественной организации инвалидов по зрению «Тифлопуть» - Филатов С. И.

4.4.6. другое: _____

Имеется заключение уполномоченной организации о состоянии доступности объекта (*наименование документа и выдавшей его организации, дата*), прилагается: акт обследования доступности социальной инфраструктуры по

обеспечению доступности для маломобильных групп населения от 21.01.2014 г. Управление капитального строительства Администрации города.

4.7. Информация размещена (обновлена) на Карте доступности субъекта Российской Федерации: окружной территориальной информационной системы ХМАО-Югры раздел «Доступная среда»; сайте школы sc27@admsurqut.ru

(наименование сайта, портала)

5. Особые отметки

ПРИЛОЖЕНИЯ:

Результаты обследования:

- | | |
|--------------------------------------------|---------|
| 1. Территории, прилегающей к объекту | на 3 л. |
| 2. Входа (входов) в здание | на 3 л. |
| 3. Путей движения в здании | на 3 л. |
| 4. Зоны целевого назначения объекта | на 2 л. |
| 5. Санитарно-гигиенических помещений | на 5 л. |
| 6. Системы информации (и связи) на объекте | на 2 л. |

Результаты фото фиксации на объекте МБОУ СОШ № 27 на 35 л.

Технический план здания и прилегающая к нему территория на 2 л.

Руководитель
рабочей группы:

Директор МБОУ СОШ № 27 Ю.Н. Казанцев

(Должность, Ф.И.О.)



(Подпись)

Члены рабочей группы:

Зам. директора по УВР Мубаракшина А.Р.

(Должность, Ф.И.О.)



(Подпись)

Зам. директора по АХР Дмитриева И.Н.

(Должность, Ф.И.О.)



(Подпись)

Специалист ОТ Сафиуллина Е.А.

(Должность, Ф.И.О.)



(Подпись)

В том числе:

представители общественных организаций инвалидов:

Руководитель региональной общественной организации инвалидов со зрением «Тифлопуть» - Филатов С. И.

(Должность, Ф.И.О.)

(Подпись)

4.0 Начальник архитектурно-планировочного отдела департамента архитектуры и градостроительства Администрации города Лесникова О.А.

(Чубаева А.М.)

(Должность, Ф.И.О.)

(Подпись)

Ведущий инженер отдела по ремонту и содержанию автомобильных дорог дорожно - транспортного управления департамента городского хозяйства Самаркин В.В.

(Должность, Ф.И.О.)

(Подпись)

Ведущий инженер отдела эксплуатации и обеспечения безопасности департамента образования Администрации города - Арсанбекова Т.В.

(Должность, Ф.И.О.)

(Подпись)

представители организации, расположенной на объекте

Специалист по кадрам - Бугаева А.Д.

(Должность, Ф.И.О.)

(Подпись)

I Результаты обследования:

1. Территории, прилегающей к зданию (участка)

МБОУ СОШ № 27, пр. Мира, д. 23 сооружение 1

Наименование объекта, адрес

№ п/п	Наименование функционально-планировочного элемента	Наличие элемента			Выявленные нарушения и замечания		Работы по адаптации объектов	
		есть/нет	№ на плане	№ фото	Содержание	Значимо для инвалида (категория)	Содержание	Виды работ
1.1	Вход (входы) на территорию	Есть	№1	№1-4 №8	Отсутствие информации на входе на территорию – значимо для всех категорий инвалидов – виды информации: визуальная, акустическая, тактильная. Перепады высот асфальтового покрытия, узкие входные двери (калитка)	С,К	Установить автоинформатор на объекте, убрать бордюры, предусмотреть асфальтирование, замена входной группы (расширение), установить тактильную плитку	Текущий ремонт
1.2	Путь (пути) движения на территории	Есть	№2	№5 №6 №7	Отсутствует место отдыха, отсутствует тактильная полоса за 0,8 м предупреждающая об изменении профиля рельефа или смене направления движения	все	Обеспечить место отдыха, информационную поддержку, предусмотреть асфальтирование, установку тактильной плитки на территории	Текущий ремонт
1.3	Лестница (наружная)	Нет	-	-	-	-	-	-

1.3.1	Лестница (наружная) Эвакуационный выход	Нет	-	-	-	-	-	-
1.4	Пандус (наружный)	Нет	-	-	-	-	-	-
1.5	Автостоянка и парковка	Нет	-	-	Отсутствуют выделенные места для автостоянки и парковки автотранспорта инвалидов на расстоянии не более 50 м. отсутствует разметка мест парковки автотранспорта инвалидов. отсутствуют горизонтальные и вертикальные знаки, обозначающие места парковки автотранспорта инвалидов.	К	Предусмотреть асфальтирование для парковки автотранспорта. выделить парковочные места для инвалидов, установить знаки обозначающие места парковки автотранспорта инвалидов	Текущий ремонт
	Общие требования к зоне				Отсутствие информации визуальной, акустической, тактильной, отсутствие выделенного места для парковки автотранспорта инвалидов. отсутствуют горизонтальные и вертикальные знаки обозначающие места парковки.	Все (С, К)	Оборудовать на основании ГОСТ, СП	Текущий ремонт

II Заключение по зоне:

Наименование структурно-функциональной зоны	Состояние доступности* (к пункту 3.4 Акта обследования ОСИ)	Приложение		Рекомендации по адаптации (вид работы)** к пункту 4.1 Акта
		№ на плане	№ фото	

Территория, прилегающая к зданию (участок)	ВНД	№1, №2	№1-8	оборудования ОСИ Реконструкция
--------------------------------------------------	-----	--------	------	------------------------------------------

* укаывается: ДП-В - доступно полностью всем; ДП-И (К, О, С, Г, У) - доступно полностью избирательно указать категории инвалидов; ДП-В - доступно частично всем; ДП-И (К, О, С, Г, У) - доступно частично избирательно (указать категории инвалидов), ДУ - доступно условно, ВНД - недоступно

** укаывается один из вариантов: не требуется; ремонт (текущий, капитальный); индивидуальное решение с ТСР; технические решения невозможны
организация альтернативной формы обслуживания

Комментарий к заключению : отсутствует доступ на объект инвалидов и МГН.

I Результаты обследования:
2. Входа (входов) в здание
МБОУ СОШ № 27 пр. Мира, д. 23, сооружение 1
Наименование объекта, адрес

№ п/п	Наименование функционально-планировочного элемента	Наличие элемента			Выявленные нарушения и замечания		Работы по адаптации объектов	
		есть/нет	№ на плане	№ фото	Содержание	Значимо для инвалида (категория)	Содержание	Виды работ
2.1	Лестница (наружная)	Нет	-	-	Недопустимо применение одиночных ступеней, которые должны заменяться пандусами	-	-	-
2.2	Пандус (наружный)	Есть	№3	№11 №13	Не нормативный, отсутствует тактильная полоса за 0,8 м предупреждающая об изменении профиля рельефа или смене направления движения, отсутствуют поручни, отсутствуют колёса отбойники. Скользкое покрытие.	К, О	Установить тактильную полосу, колеса отбойники, установить противоскользящее покрытие, установить поручни.	Текущий ремонт

2.3	Входная площадка (перед дверью)	Есть	№4 №18	Отсутствует информации на входе - значимо для всех категорий инвалидов - виды информации: визуальная, акустическая, тактильная, скользкое покрытие, отсутствуют дренажные решетки и водостоки	Г.К.У.О	Установить табличку, кнопку вызова, тактильную плитку и противоскользящее покрытие на ступенях. Установить все виды информации: тактильную, визуальную, акустическую, установить тактильную плитку и противоскользящее покрытие, дренажные решетки и водостоки	Текущий ремонт
2.4	Дверь (входная)	Есть	№5 №18 №20	Имеются пороги высота порога более 1,4 см., отсутствует доводчик с 5-ти секундной задержкой, отсутствует контрастная маркировка двери, отсутствуют противоударные полосы	С, О, К	Убрать пороги, установить тактильную плитку, установить доводчики с 5-ти секундной задержкой и контрастную маркировку двери, установить противоударные полосы.	Индивидуальное решение с ТСП
2.5	Тамбур	Есть	№6 №16 №24	Разный уровень полов, нет тактильных направляющих, отсутствуют дренажные решетки, отсутствуют поручни, высота порога дверного проема более 1,4 см.	С	Установка информирующие элементы, установить тактильные направляющие Уровень пола в тамбуре поднять до уровня пола в холле, установить тактильные направляющие, поручни, дренажные решетки, убрать пороги.	Индивидуальное решение с ТСП

ОБЩИЕ требования к зоне	Нет поручней, ступени не контрастной окраски, нет кнопки вызова, не соответствуют уровню пола, отсутствие дренажных решеток, нет тактильных направляющих.	О, С, К, У	Оборудовать на основании ГОСТ, СП	Текущий ремонт
-------------------------	-----------------------------------------------------------------------------------------------------------------------------------------------------------	------------	-----------------------------------	----------------

II Заключение по зоне:

Наименование структурно-функциональной зоны	Состояние доступности* (к пункту 3.4 Акта обследования ОСИ)	Приложение		Рекомендации по адаптации (вид работы)** к пункту 4.1 Акта обследования ОСИ
		№ на плане	№ фото	
Вход (входы) в здание	ВНД	№3 №4 №5 №6	№11, №13, №16 №18, №24	Реконструкция

* указывается: ДП-В - доступно полностью всем; ДП-И (К, О, С, Г, У) - доступно полностью избирательно (указать категории инвалидов); ДЧ-В - доступно частично всем; ДЧ-И (К, О, С, Г, У) - доступно частично избирательно (указать категории инвалидов); ДУ - доступно условно; ВНД - недоступно

**указывается один из вариантов: не нуждается; ремонт (текущий, капитальный); индивидуальное решение с ТСР; технические решения невозможны – организация альтернативной формы обслуживания

Комментарий к заключению: отсутствует доступ на объект инвалидов и МГН.

I Результаты обследования:

3. Пути (путей) движения внутри здания (в т. ч. путей эвакуации)

МБОУ СОШ № 27, пр. Мира, д. 23, сооружение 1

Наименование объекта, адрес

№ п/п	Наименование функционально-планировочного элемента	Наличие элемента			Выявленные нарушения и замечания		Работы по адаптации объектов	
		есть/нет	№ на плане	№ фото	Содержание	Значимо для инвалида (категория)	Содержание	Виды работ
3.1	Коридор (вестибюль, зона ожидания)	Есть	№7	№21 №22 №23 №24	Отсутствует визуальная информация, тактильные направляющие, отсутствуют поручни на стенах по пути движения	С, Г	Установить информирующие элементы, тактильные направляющие Установить информирующие элементы, тактильные направляющие, поручни на стенах	Индивидуальное решение с ТСР
3.2	Лестница (внутри здания) в вестибюле	Нет	-	-	-	-	-	-
3.3	Пандус (внутри здания)	Нет	-	-	-	-	-	-
3.4	Лифт пассажирский (или подъемник)	Нет	-	-	-	-	-	-

3.5	Дверь	Есть	№9	№61	Отсутствуют рифленая и/или контрастно окрашенная поверхность, отсутствует тактильная полоса за 0,8 м перед дверным проемом, отсутствуют противоударные полосы, отсутствуют фиксаторы в положении «открыто/закрыто», отсутствуют доводчики с 5-ти секундной задержкой, отсутствуют тактильные указатели на высоте 1,4-1,75 м, имеются пороги	Все	Убрать пороги, установить тактильную плитку, противоударные полосы, установить доводчики	Текущий ремонт
3.6	Пути эвакуации (в т.ч. зоны безопасности)	Есть	№4 №13	№9 №10 №12	Отсутствуют поручни, тактильные направляющие	К, О,С	Оборудовать ступени контрастной окраской, установить поручни и тактильные направляющие	Текущий ремонт
3.7	Лестница (внутри здания) на путях к эвакуационному выходу	Нет		-	-			
	ОБЩИЕ требования к зоне				Отсутствуют визуальная информация, поручни	С, Г, К, О	Добустройство объекта	Текущий ремонт

II Заключение по зоне:

Наименование структурно-функциональной зоны	Состояние доступности* (к пункту 3.4 Акта	Приложение		Рекомендации по адаптации (вид работы)**
		№ на плане	№ фото	

Пути (путей) движения внутри здания (в т. ч. путей эвакуации)	обследования ОСИ)			к пункту 4.1 Акта обследования ОСИ
	ВНД	№4 №7 №9 №13	№9 №10 №12 №21-24	Реконструкция

* указывается: ДП-В - доступно полностью всем; ДИ-И (К, О, С, Г, У) - доступно полностью избирательно (указать категории инвалидов); ДЧ-В - доступно частично всем; ДЧ-И (К, О, С, Г, У) - доступно частично избирательно (указать категории инвалидов); ДУ - доступно условно; ВНД - недоступно

** указывается один из вариантов: не нуждается; ремонт (текущий, капитальный); индивидуальное решение с ТСР; технические решения невозможны - организация альтернативной формы обслуживания

Комментарий к заключению: отсутствует доступ на объект инвалидов и МГН.

I Результаты обследования:

4. Зоны целевого назначения здания (целевого посещения объекта)

Вариант I – зона обслуживания инвалидов
МБОУ СОШ № 27, пр. Мира, д. 23, сооружение 1
Наименование объекта, адрес

№ п/п	Наименование функционально-планировочного элемента	Наличие элемента			Выявленные нарушения и замечания		Работы по адаптации объектов	
		есть/ нет	№ на плане	№ фото	Содержание	Значимо для инвалида (категория)	Содержание	Виды работ
4.1	Кабинетная форма обслуживания	Нет	-	-	-	-	-	-
4.2	Зальная форма обслуживания	Есть	№17	№62-64	Отсутствие: тактильных направляющих, визуальных и акустических средств	Все	Оборудовать на основании ГОСТ, СП	Индивидуальные решения
4.3	Прилавочная форма обслуживания (гардероб)	Есть	№ 18	№22	-	С,Г,К	-	Альтернативная форма обслуживания
4.4	Форма обслуживания с перемещением по маршруту	Нет	-	-	-	-	-	-

4.5	Кабина индивидуального обслуживания	Нет	-	-	-	-	-	
	ОБЩИЕ требования к зоне				Отсутствуют тактильные направляющие, отсутствует визуальная, акустическая и тактильная информация.	С, Г, К	Оборудовать на основании ГОСТ, СП	Индивидуальное решение

II Заключение по зоне:

Наименование структурно-функциональной зоны	Состояние доступности* (к пункту 3.4 Акта обследования ОСИ)	Приложение		Рекомендации по адаптации (вид работы)** к пункту 4.1 Акта обследования ОСИ
		№ на плане	№ фото	
Зоны целевого назначения здания (целевого посещения объекта) зона обслуживания инвалидов	ВНД	№17, №18	№22, №62-64	Индивидуальное решение с ТСР

* указывается: ДЧ-В - доступно полностью всем; ДЧ-И (К, О, С, Г, У) - доступно полностью избирательно (указать категории инвалидов); ДЧ-В - доступно частично всем; ДЧ-И (К, О, С, Г, У) - доступно частично избирательно (указать категории инвалидов); ДУ - доступно условно; ВНД - недоступно

**указывается один из вариантов: не нуждается; ремонт (текущий, капитальный); индивидуальное решение с ТСР; технические решения невозможны - организация альтернативной формы обслуживания

Комментарий к заключению : отсутствует доступ на объект инвалидов и МГН.

I Результаты обследования:
5. Санитарно-гигиенических помещений
МБОУ СОШ № 27, пр. Мира, д. 23, сооружение 1
Наименование объекта, адрес

№ п/п	Наименование функционально-планировочного элемента	Наличие элемента			Выявленные нарушения и замечания		Работы по адаптации объектов	
		есть/нет	№ на плане	№ фото	Содержание	Значимо для инвалида (категория)	Содержание	Виды работ
5.1	Туалетная комната	Есть	№14	№54 №55 №56 №57	Отсутствие тактильной информации о санитарно-гигиеническом помещении; отсутствует система двухсторонней связи; отсутствует кнопка вызова; отсутствуют поручни, штанги, откидные сиденья; отсутствуют крючки для костылей, одежды и других принадлежностей;	К,О,	Установить поручни, кнопку вызова, специализированный рукомоиник, в существующих санузлах необходимо предусмотреть тактильные устройства для инвалида по зрению и индивидуальную кабинку для инвалида-колясочника	Текущий ремонт

							<p>размеры кабинок не соответствуют</p> <p>отсутствует свободная зона для пересаживания с кресла-коляски на унитаз; отсутствуют поручни, система слива унитаза не имеет рычаг на боковой поверхности стены или автоматического слива; смеситель умывальника должен быть рычажного типа</p> <p>Отсутствует возможность в существующих туалетных комнатах организовать индивидуальный санузел для инвалида-колясочника</p>			
--	--	--	--	--	--	--	--------------------------------------------------------------------------------------------------------------------------------------------------------------------------------------------------------------------------------------------------------------------------------------------------------------------------------------------------------------------------------------------------------------------------	--	--	--

5.2	Душевая/ ванная комната	Есть	№16	№58 -60	Отсутствует универсальная кабинка	К.О.С	<p>Оборудовать не менее одной кабины, оборудованной для инвалида на кресле-коляске, перед которой следует предусматривать пространство для подъезда кресла-коляски, для инвалидов с нарушением опорно-двигательного аппарата и недостатками зрения следует предусматривать закрытые душевые кабины с открыванием двери наружу и входом непосредственно из гардеробной с нескользким полом и поддоном без порога, доступная душевая кабина для МГП должна быть оборудована переносным или закрепленным на стене складным сиденьем, расположенным на высоте</p>	Текущий ремонт
-----	-------------------------------	------	-----	------------	--------------------------------------	-------	---------------------------------------------------------------------------------------------------------------------------------------------------------------------------------------------------------------------------------------------------------------------------------------------------------------------------------------------------------------------------------------------------------------------------------------------------------------------------------------------------------------------------------------------------------------	----------------

							<p>не более 0,48 м от уровня поддона; ручным душем; настенными поручнями глубина сиденья должна быть не менее 0,48 м, длина 0,85 м У дверей санитарно-бытовых помещений или доступных кабин (уборная, душевая, ванная и т.п.) следует предусматривать специальные знаки (в том числе рельефные) на высоте 1,35 м</p>	
5.3	Бытовая комната (раздевалка)	Есть	№15	№36	Отсутствуют: тактильная информация, поручни, крючки для костылей	К,О,С	Выделить зону в стороне от проходов и оборудовать её поручнями, скамьями, полками и крючками для костылей.	Текущий ремонт

ОБЩИЕ требования к зоне	Отсутствие тактильной информации, отсутствует универсальная кабинка	Оборудовать на основании ГОСТ. СН	Текущий ремонт
-------------------------	---------------------------------------------------------------------	-----------------------------------	----------------

II Заключение по зоне:

Наименование структурно-функциональной зоны	Состояние доступности* (к пункту 3.4 Акта обследования ОСИ)	Приложение		Рекомендации по адаптации (вид работы)** к пункту 4.1 Акта обследования ОСИ
		№ на плане	№ фото	
Санитарно-гигиенические помещения	ВНД	№14 №15 №16	№54-60, №22, №36	Реконструкция

* указывается: ДИ-В - доступно полностью всем; ДИ-И (К, О, С, Г, У) - доступно полностью избирательно (указать категории инвалидов); ДЧ-В - доступно частично всем; ДЧ-И (К, О, С, Г, У) - доступно частично избирательно (указать категории инвалидов); ДУ - доступно условно. ВНД - недоступно

** указывается один из вариантов: не нуждается; ремонт (текущий, капитальный); индивидуальное решение с ТСР; технические решения невозможны – организация альтернативной формы обслуживания

Комментарий к заключению: отсутствует доступ для инвалидов и МГП.

№ 2
от «23» декабря 2013 г.

I Результаты обследования:
6. Системы информации на объекте
МБОУ СОШ № 27, пр. Мира, д. 23, сооружение 1
Наименование объекта, адрес

№ п/п	Наименование функционально-планировочного элемента	Наличие элемента			Выявленные нарушения и замечания		Работы по адаптации объектов	
		есть/нет	№ на плане	№ фото	Содержание	Значимо для инвалидов (категория)	Содержание	Виды работ
6.1	Визуальные средства	Нет	-	-	Отсутствуют	Г,У,О,К	Оборудовать на основании ГОСТ, НПБ, СП	Инди-ви-дуаль-ные реше-ния с ТСР
6.2	Акустические средства	Нет	-	-	Отсутствуют	С,У,О,К	Оборудовать на основании ГОСТ, НПБ, СП	Инди-ви-дуаль-ные реше-ния с ТСР
6.3	Тактильные средства	Нет	-	-	Отсутствуют	С	Оборудовать на основании ГОСТ, НПБ, СП	Инди-ви-дуаль-ные реше-ния с ТСР
	ОБЩИЕ требования к зоне				Отсутствуют	Все	Оборудовать на основании ГОСТ, НПБ, СП	Инди-ви-дуаль-ные реше-ния с ТСР

II Заключение по зоне:

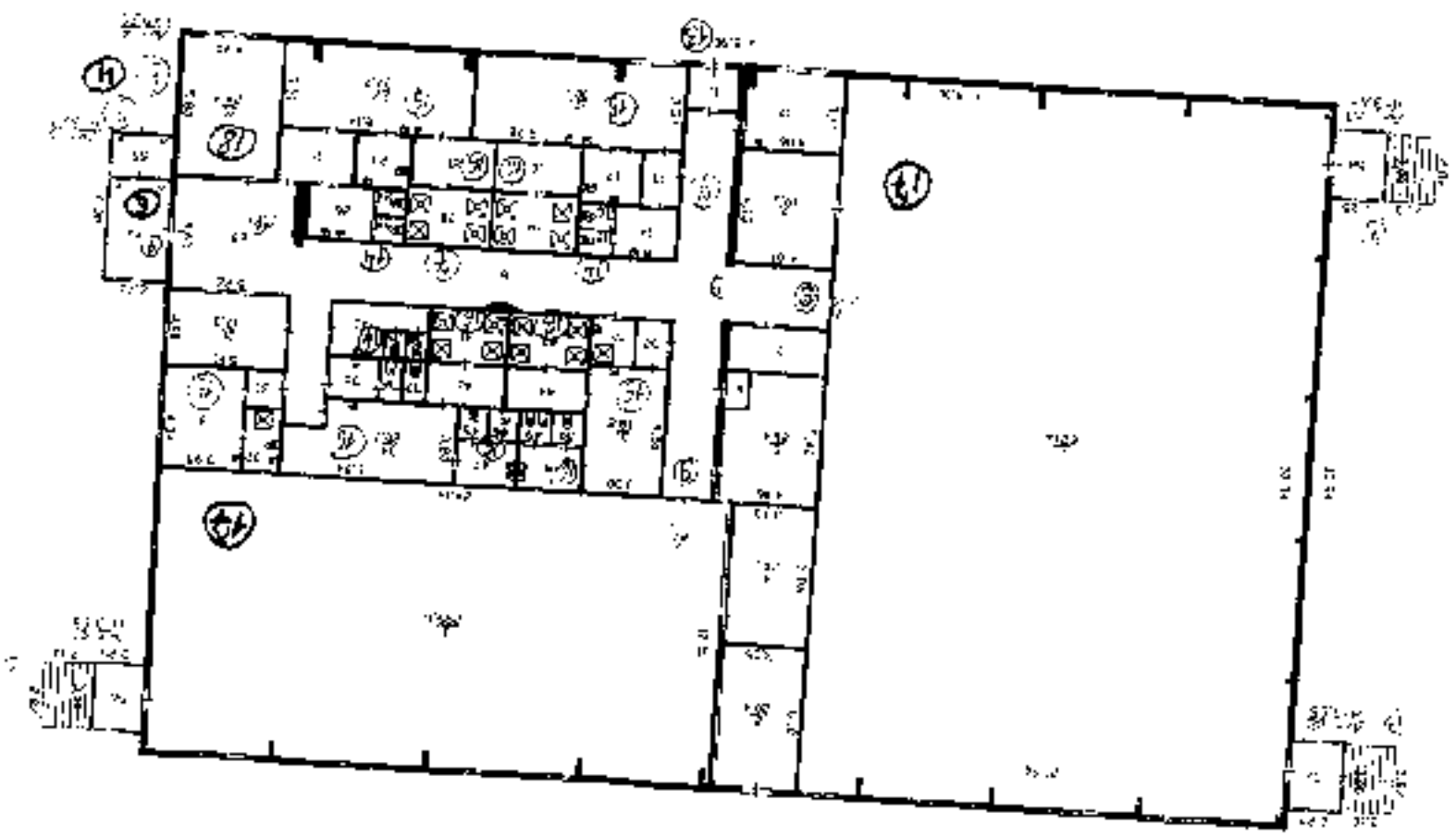
Наименование структурно-функциональной зоны	Состояние доступности* (к пункту 3.4 Акта обследования ОСИ)	Приложение		Рекомендации по адаптации (вид работы)** к пункту 4.1 Акта обследования ОСИ
		№ на плане	№ фото	
Системы информации на объекте	ВНД	-	-	Индивидуальные решения с ТСР

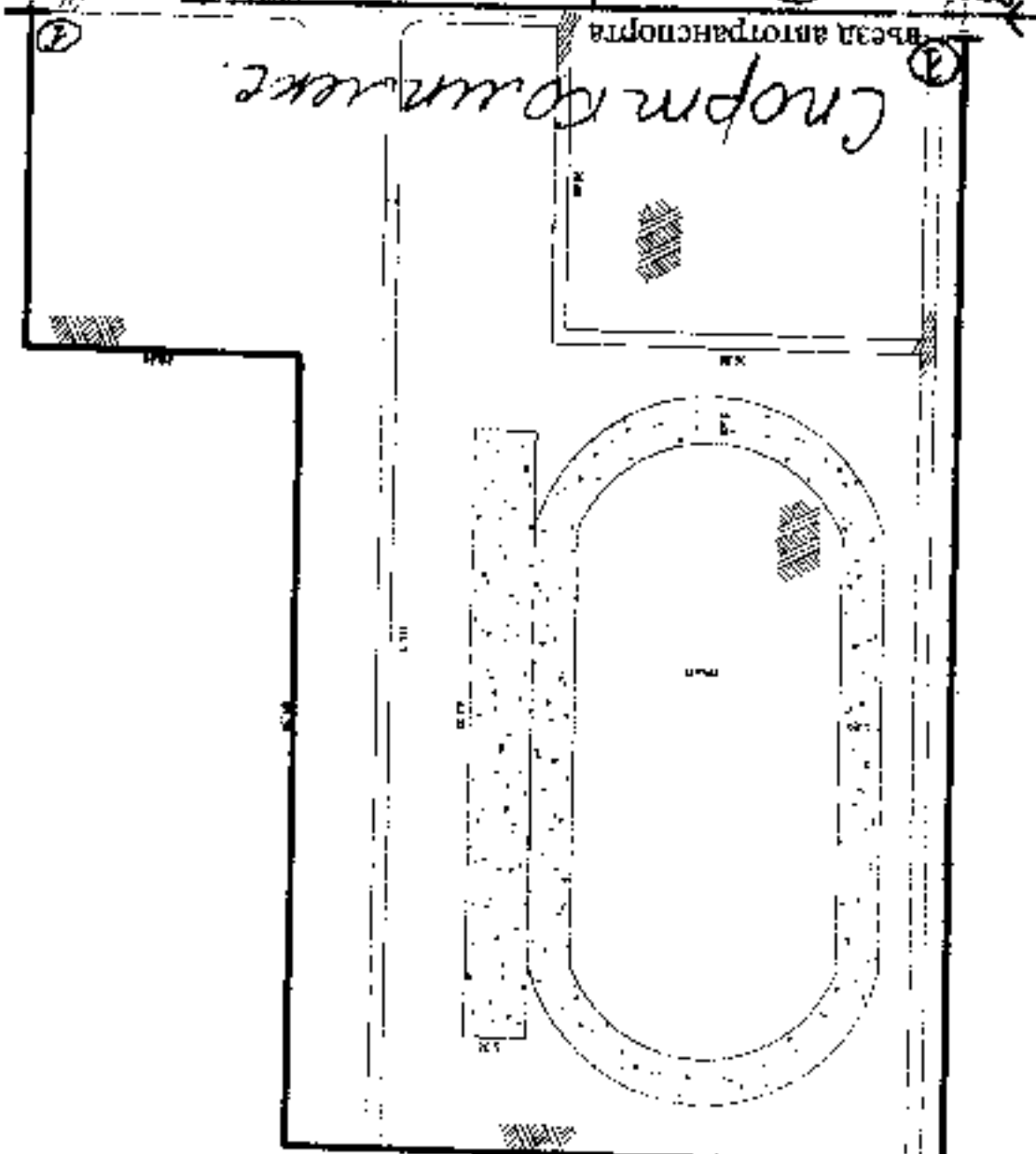
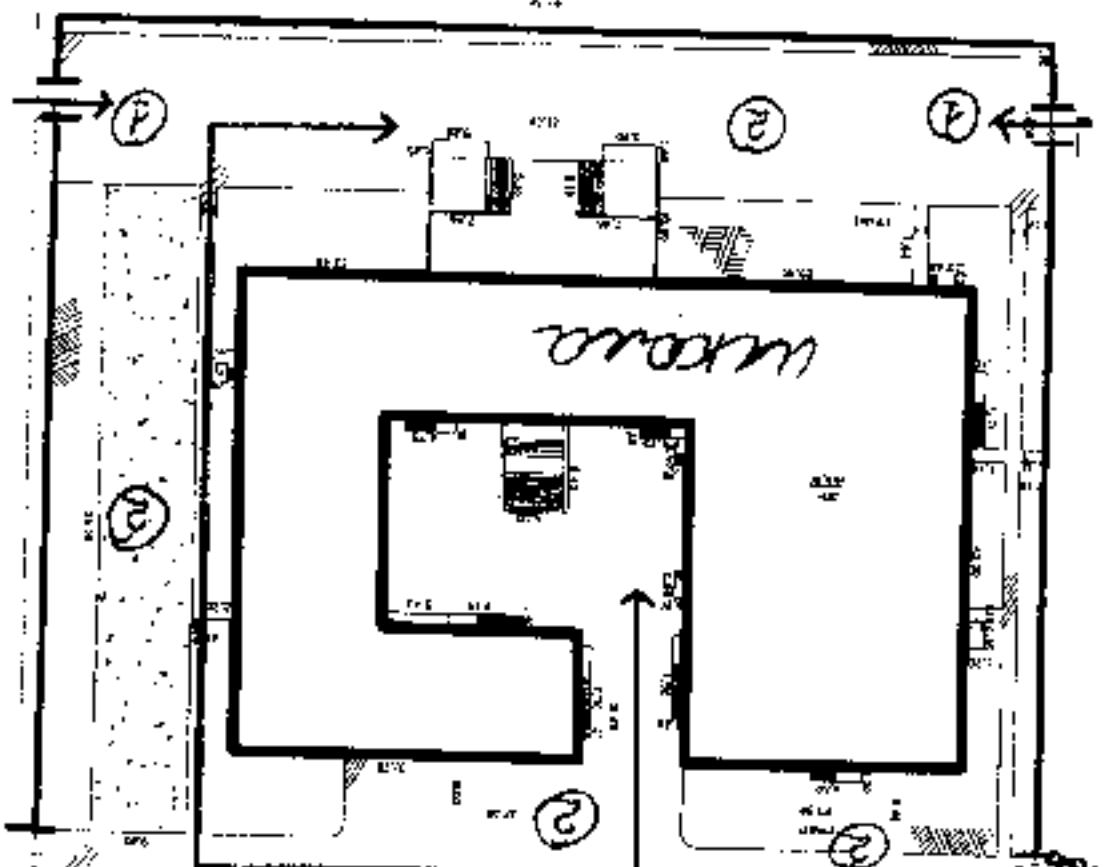
* указывается: ДП-В - доступно полностью всем; ДП-И (К, О, С, Г, У) - доступно полностью избирательно (указать категории инвалидов); ДЧ-В - доступно частично всем; ДЧ-И (К, О, С, Г, У) - доступно частично избирательно (указать категории инвалидов); ДУ - доступно условно; ВНД - недоступно

**указывается один из вариантов: не нуждается; ремонт (текущий, капитальный); индивидуальное решение с ТСР, технические решения невозможны – организация альтернативной формы обслуживания

Комментарий к заключению: отсутствует доступ на объект для инвалидов и МГН.

DATE	BY	REVISION
10/1/77	J. J. [unclear]	1
1. [unclear] [unclear] [unclear] 2. [unclear] [unclear] [unclear] 3. [unclear] [unclear] [unclear]		
APPROVED: [unclear] [unclear] [unclear] 10/1/77		





Приложение №3. Схема објекта

влез анотрапорт

Ромо 1





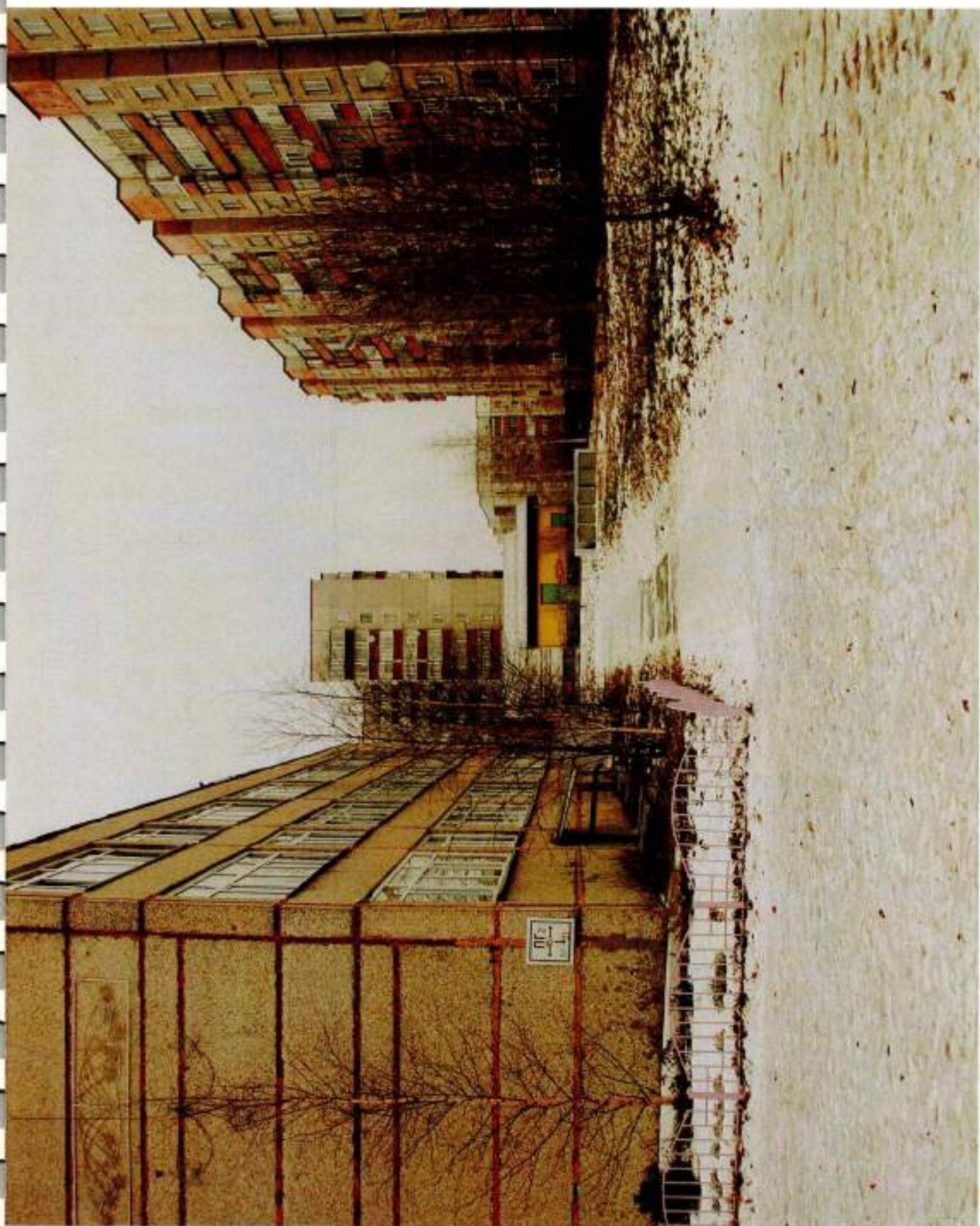


оромо
4





Формо 5





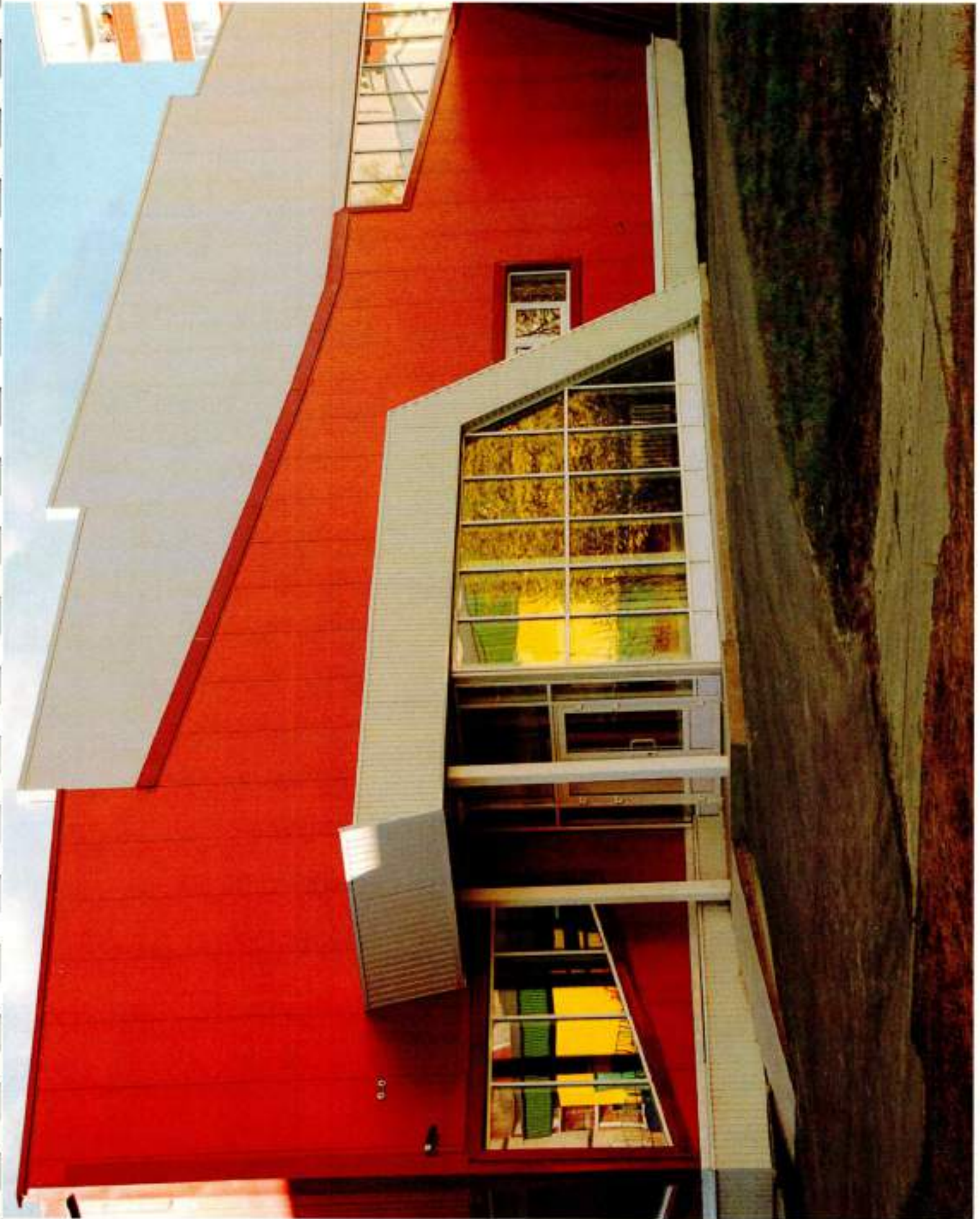
Ромо 7



Pomo 11



Pomo 13



9290
18



Ромо 18



Ромо 20

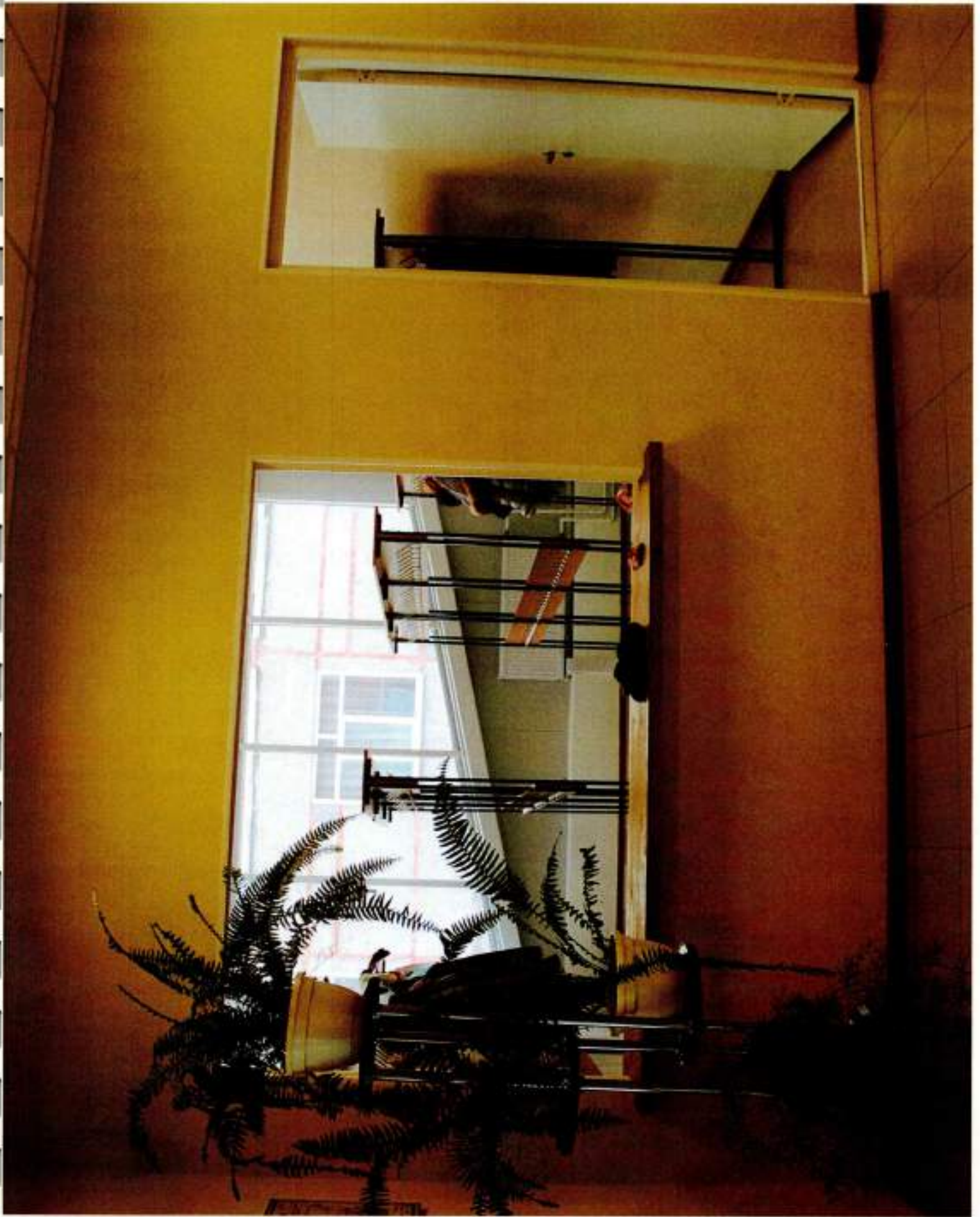


Ромо 16







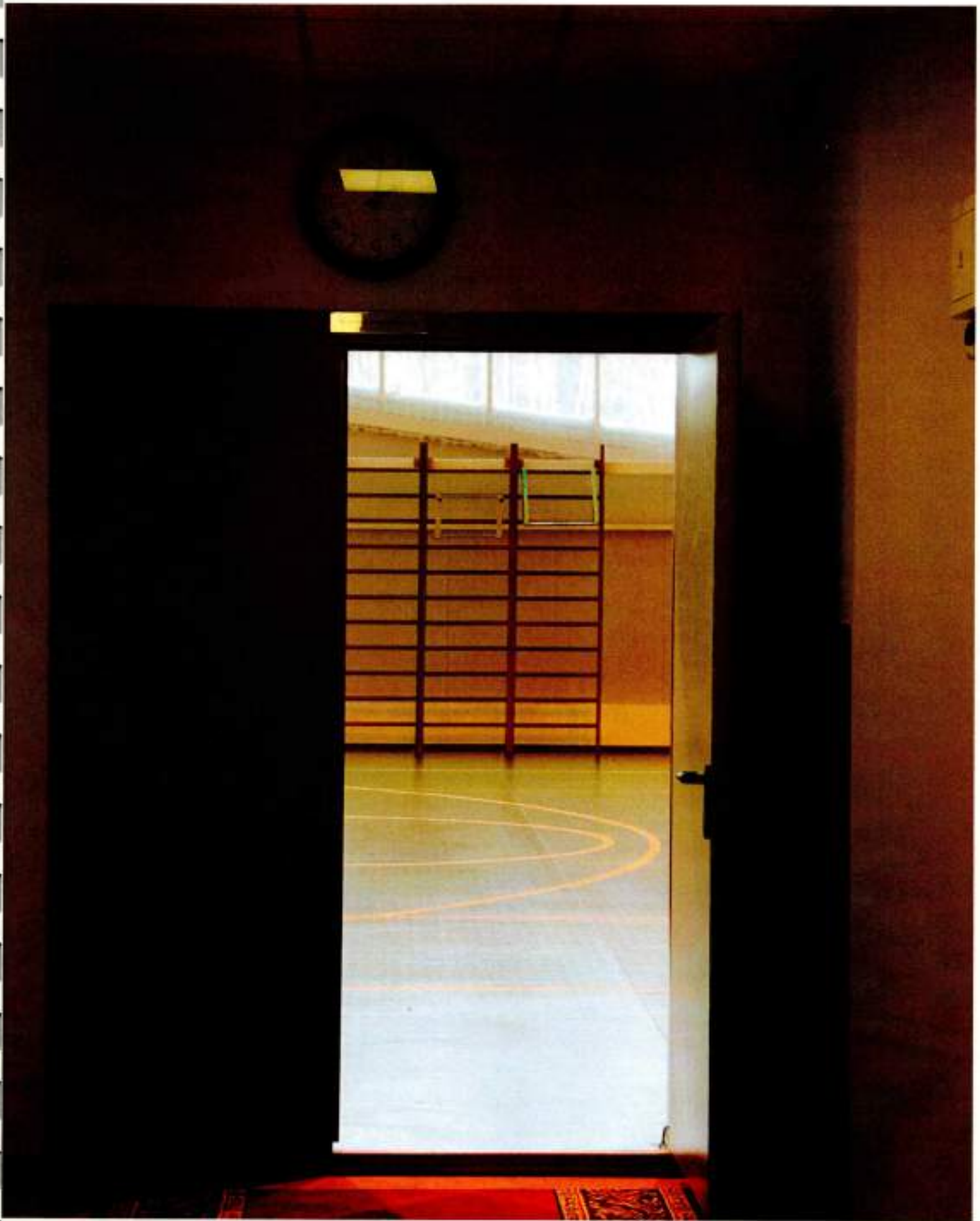


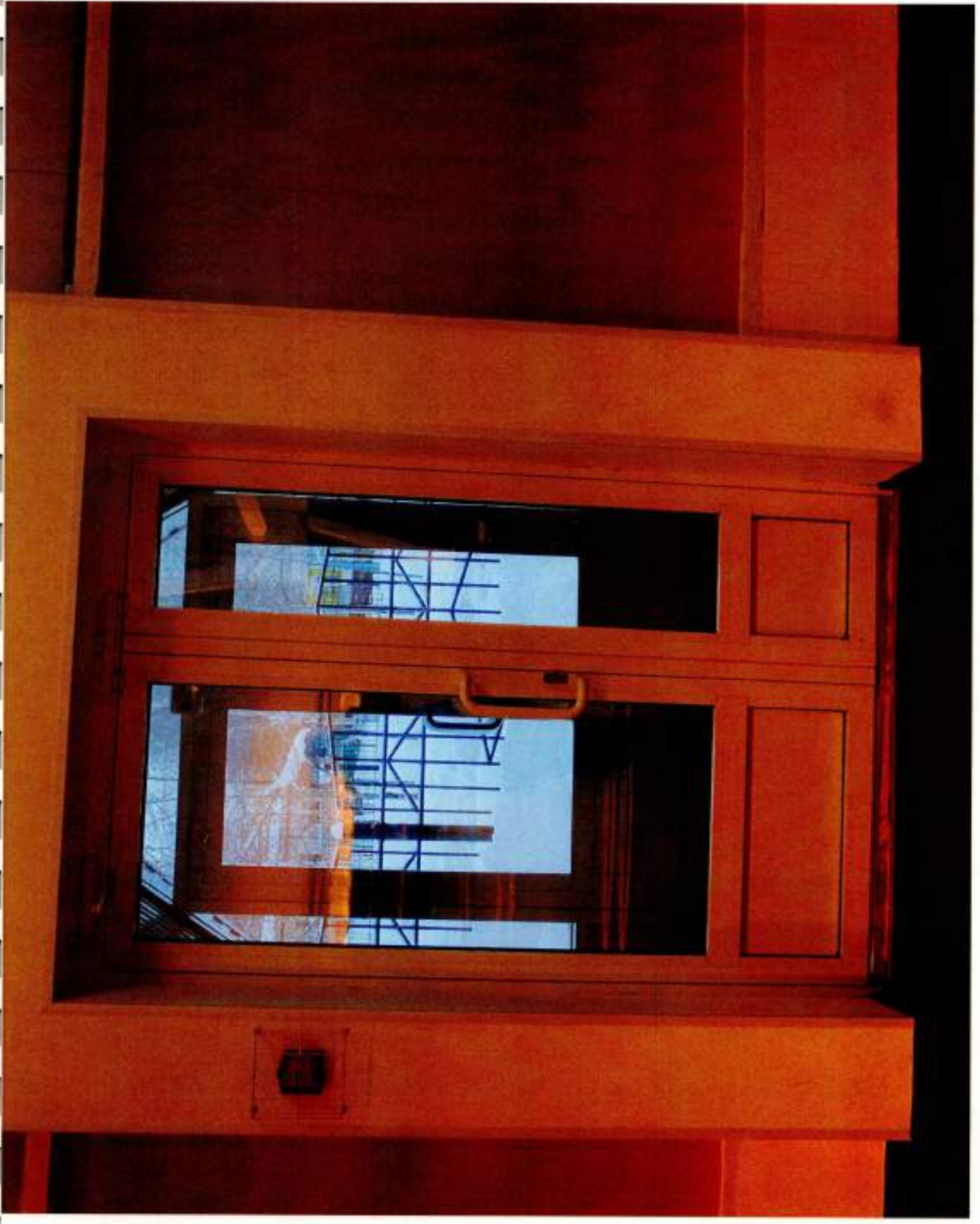
Ромо 23

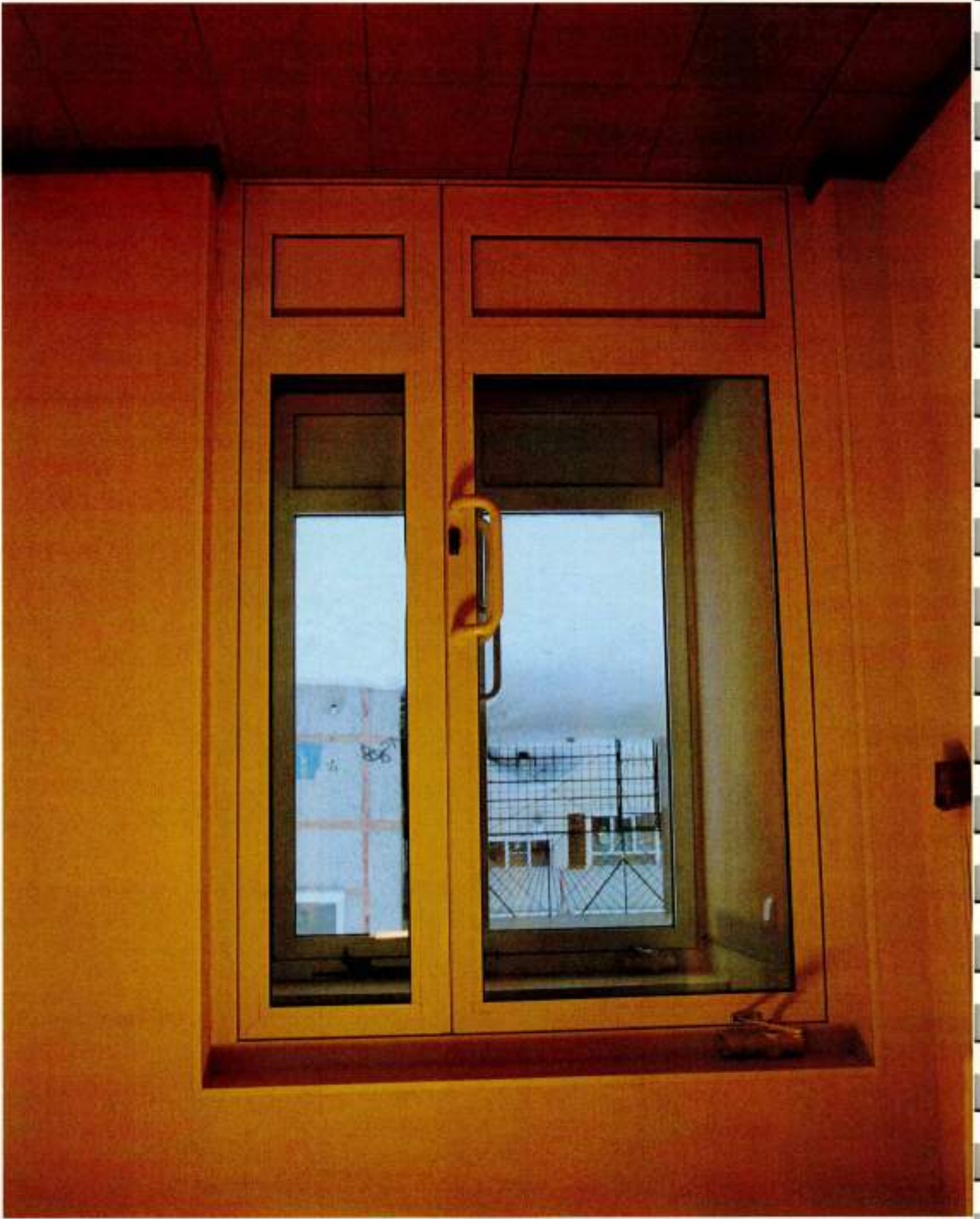


Ромо 24







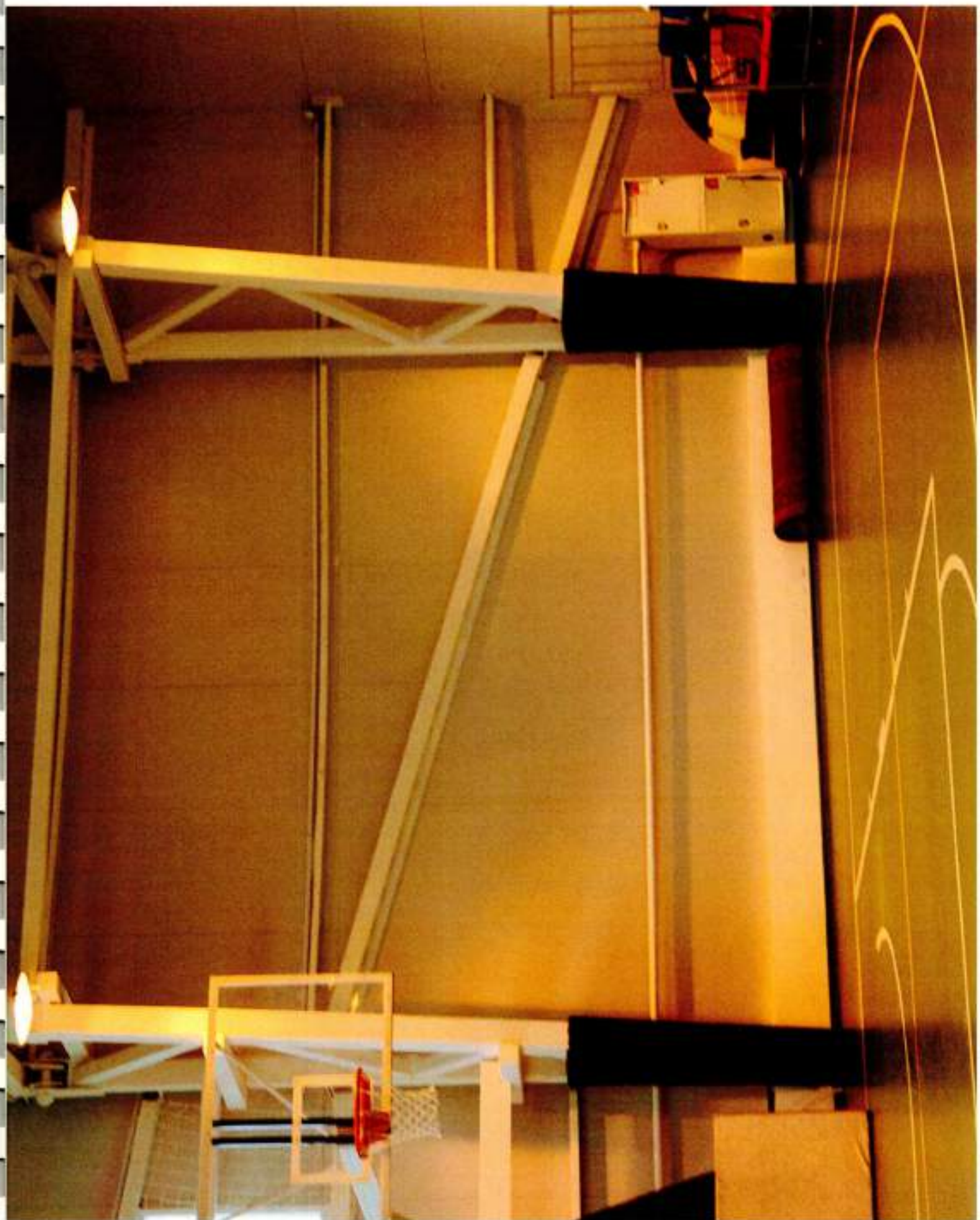


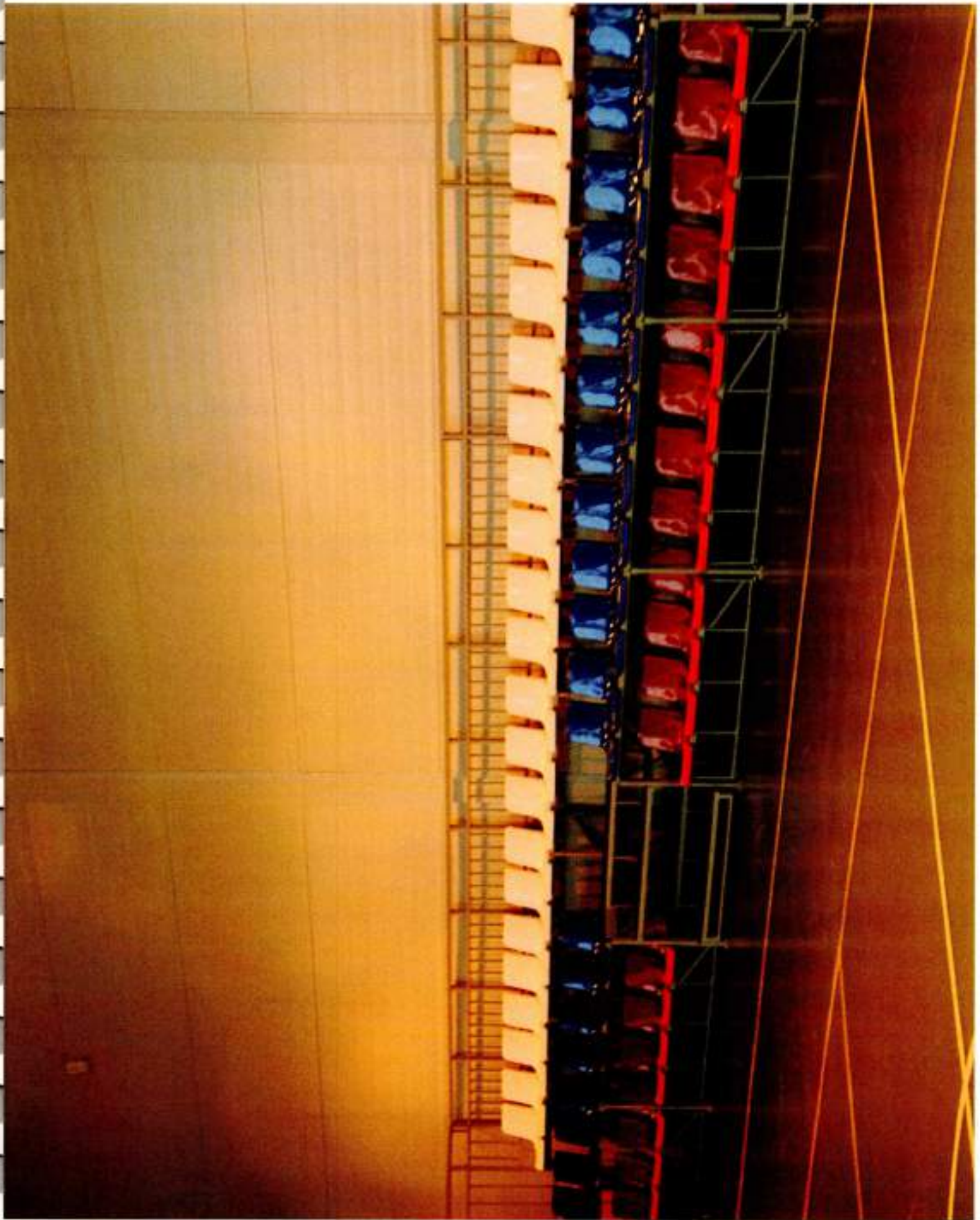
Formo 10





Ромо 63







оромо
54





Ромо 56



Ромо 57





Pomo 59



фото 60



Ромо 36





Улица сегоднешня к озеру
он ома нокка

1



